



# Lasy Państwowe



## Spotkanie zespołu do spraw lasów o szczególnych walorach przyrodniczych i społecznych

Katowice, 16-10-2024 r.

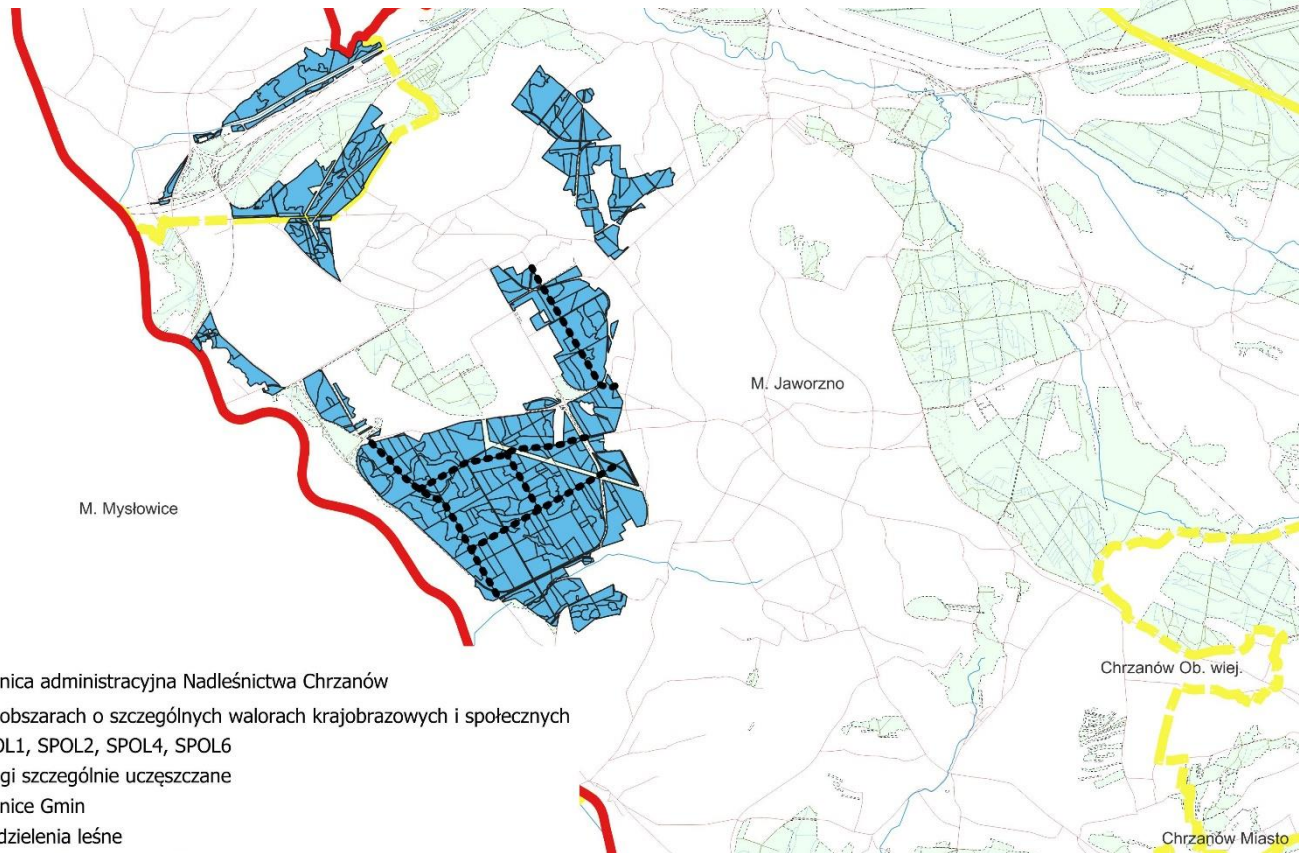
[www.katowice.katowice.lasy.gov.pl](http://www.katowice.katowice.lasy.gov.pl)

# Propozycja obszarów o wiodącej funkcji społecznej w Nadleśnictwie Chrzanów

Powierzchnia ogółem obszarów o szczególnych walorach przyrodniczych i społecznych na gruntach w zarządzie Nadleśnictwa Chrzanów

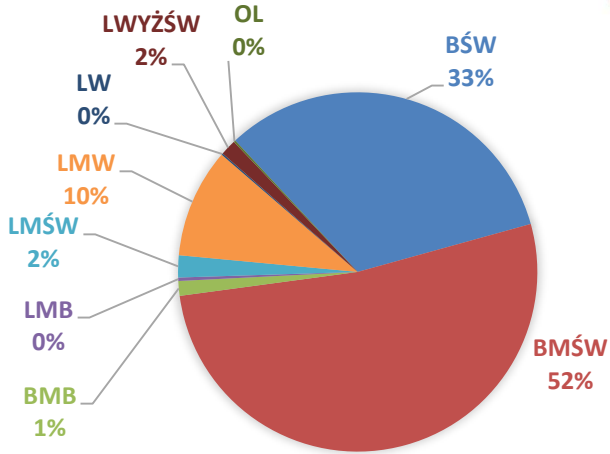
1115,49

- Granica administracyjna Nadleśnictwa Chrzanów
- Lasy na obszarach o szczególnych walorach krajobrazowych i społecznych
- SPOL1, SPOL2, SPOL4, SPOL6
- Drogi szczególnie uczęszczane
- Granice Gmin
- Wydzielenia leśne

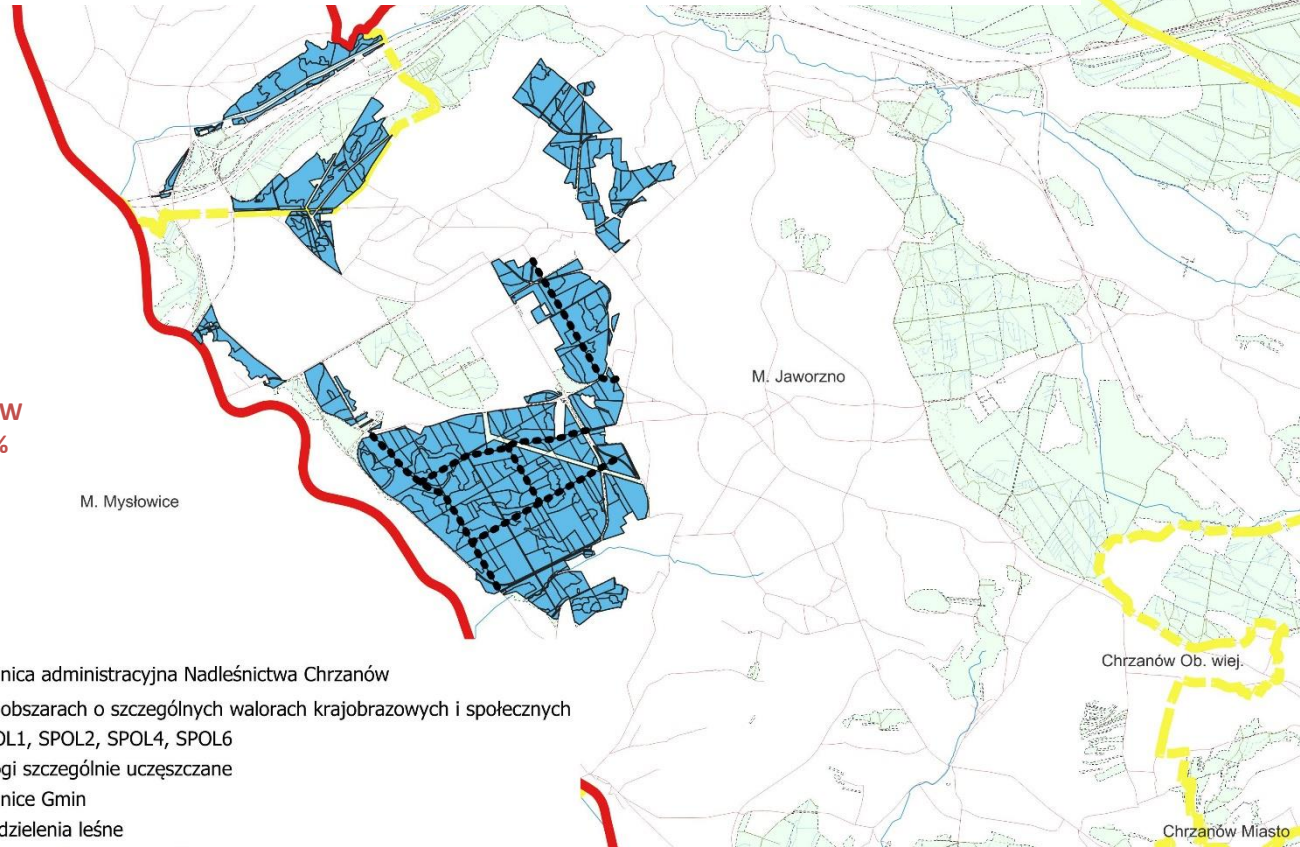


# Struktura siedlisk na wyznaczonym obszarze

Udział siedlisk

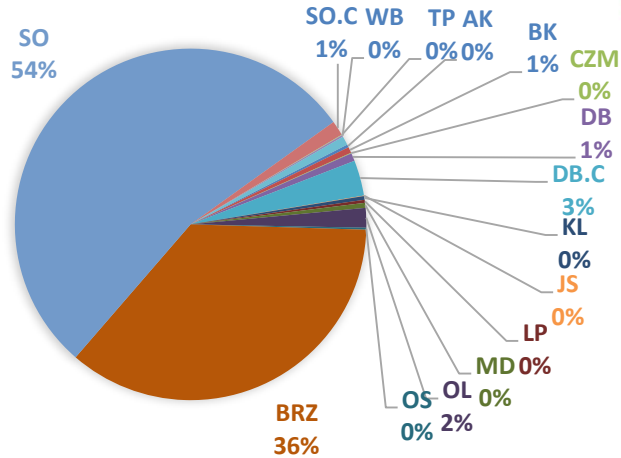


- Granica administracyjna Nadleśnictwa Chrzanów
- Las na obszarach o szczególnych walorach krajobrazowych i społecznych
- SPOL1, SPOL2, SPOL4, SPOL6
- Drogi szczególnie uczęszczane
- Granice Gmin
- Wydzielenia leśne

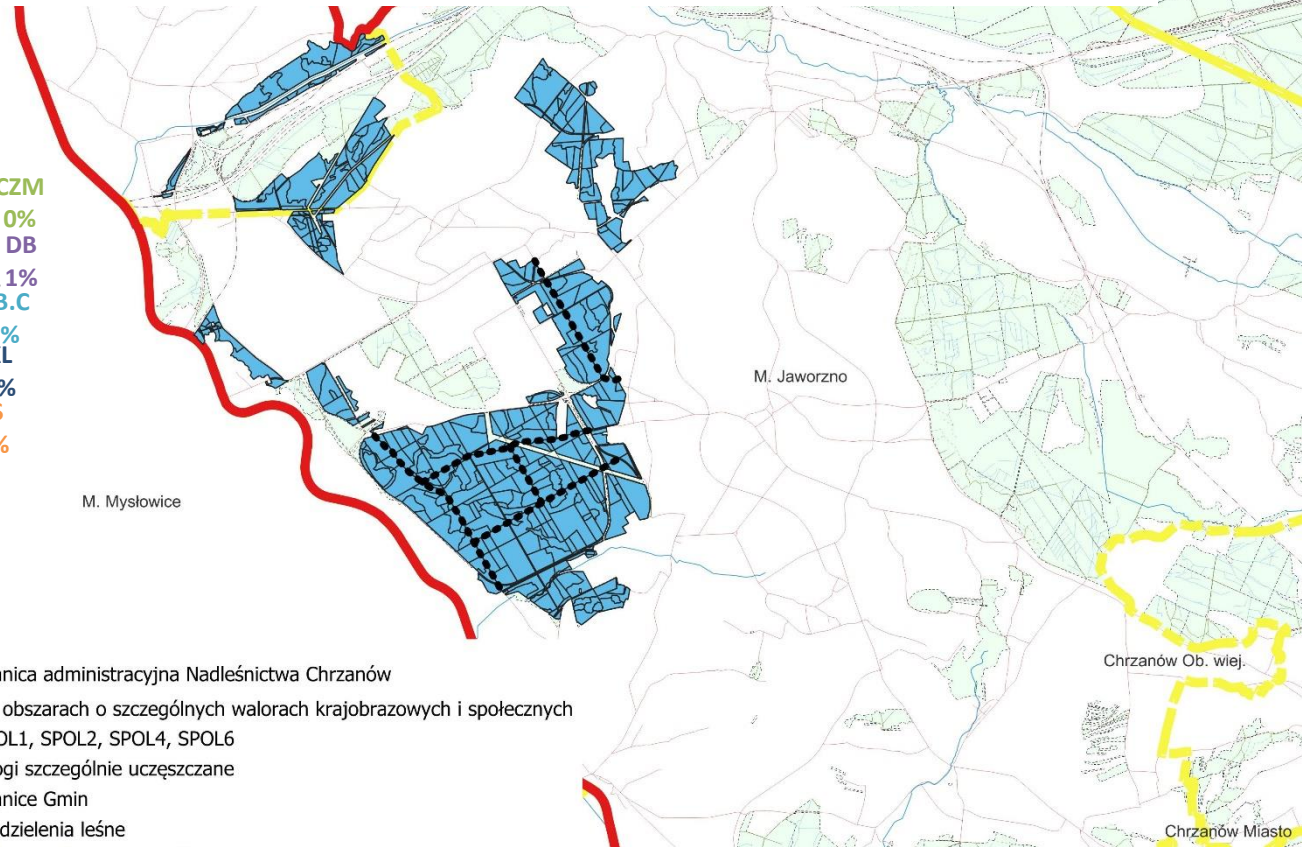


# Struktura gatunkowa na wyznaczonym obszarze

Udział gatunków panujących



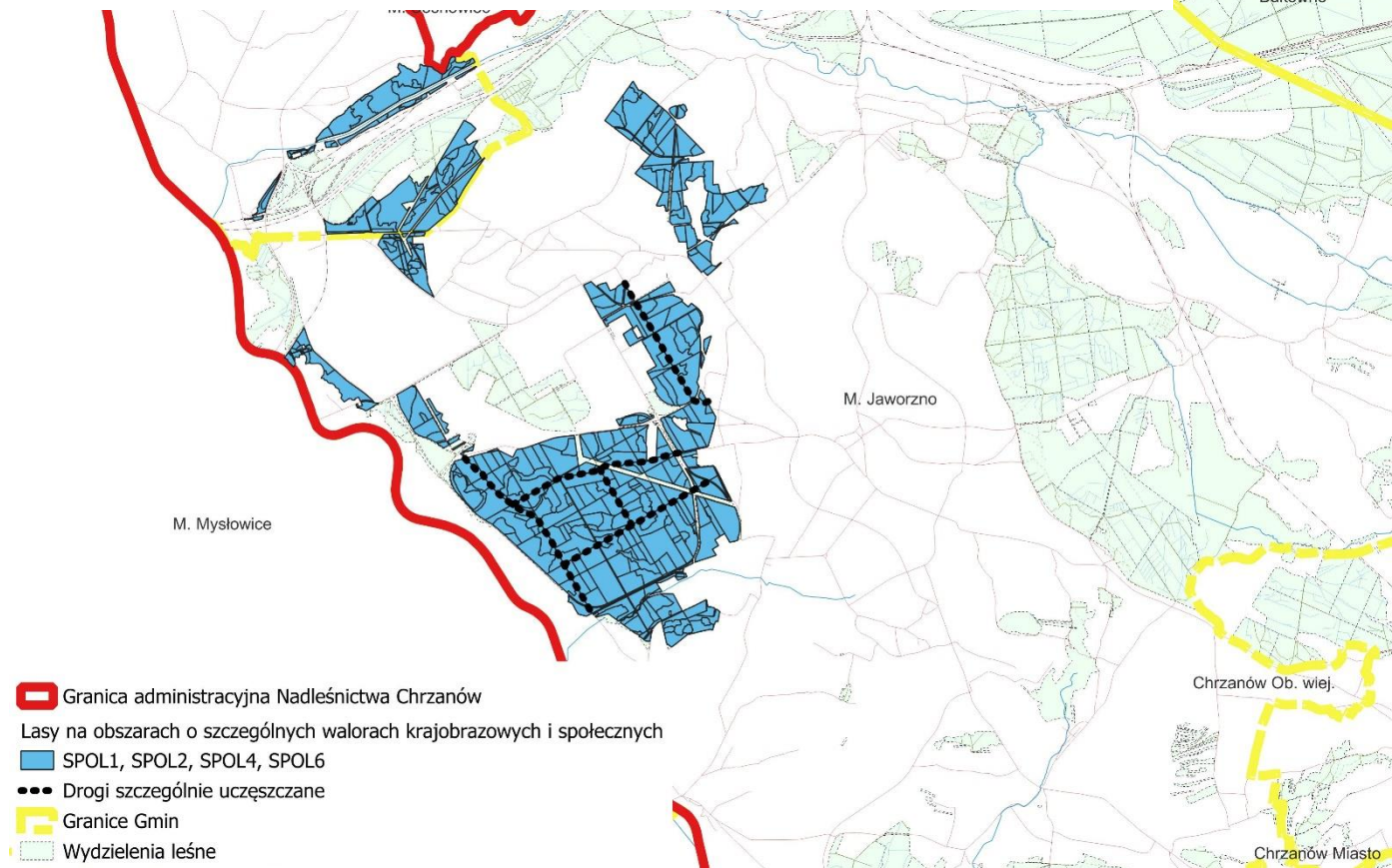
- Granica administracyjna Nadleśnictwa Chrzanów
- Lasy na obszarach o szczególnych walorach krajobrazowych i społecznych
- SPOL1, SPOL2, SPOL4, SPOL6
- Drogi szczególnie uczęszczane
- Granice Gmin
- Wydzielenia leśne



# Struktura wiekowa drzewostanów na wskazanym obszarze

## Średni wiek gatunków panujących

Gatunek	Średnia wieku
AK	39
BK	34
DB	46
DB.C	50
JS	84
KL	52
LP	59
MD	31
OL	54
OS	53
BRZ	61
SO	63
SO.C	46
TP	39
WB	49
<b>Średnia</b>	<b>59</b>

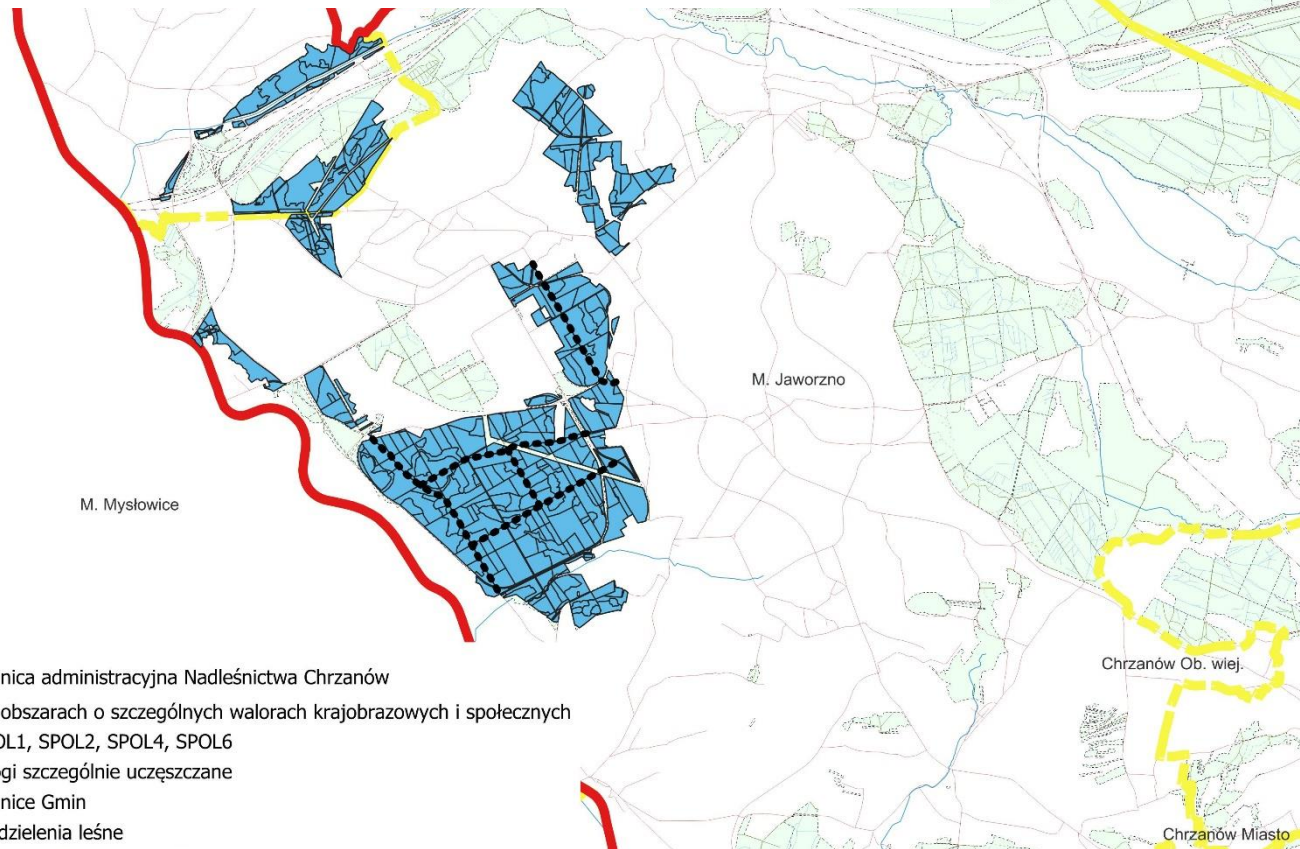


# Przyjęty w PUL wiek rębności

## Wiek rębności gatunków panujących

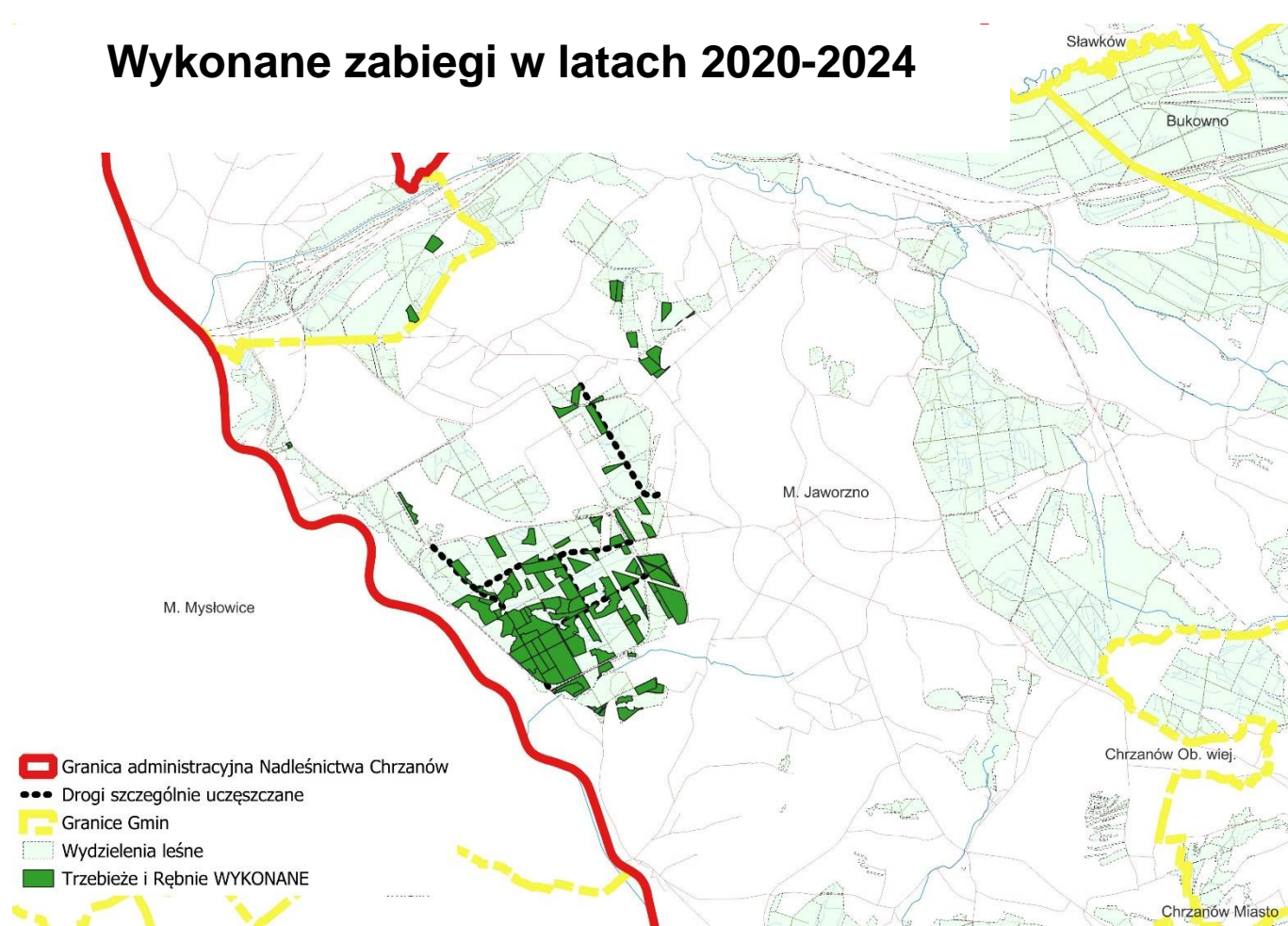
Gatunek	Wiek rębności
AK	60
BK	140
CZM	40
DB	160
DB.C	60
JS	120
KL	80
LP	60
MD	100
OL	60
OS	50
BRZ	60
SO	100
SO.C	100
TP	40
WB	40

- Granica administracyjna Nadleśnictwa Chrzanów
- Lasy na obszarach o szczególnych walorach krajobrazowych i społecznych
- SPOL1, SPOL2, SPOL4, SPOL6
- Drogi szczególnie uczęszczane
- Granice Gmin
- Wydzielenia leśne



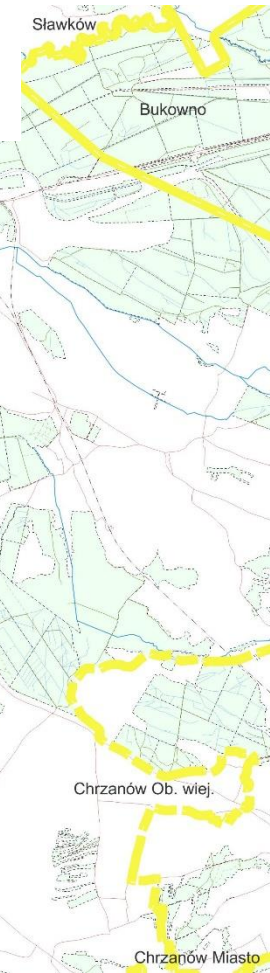
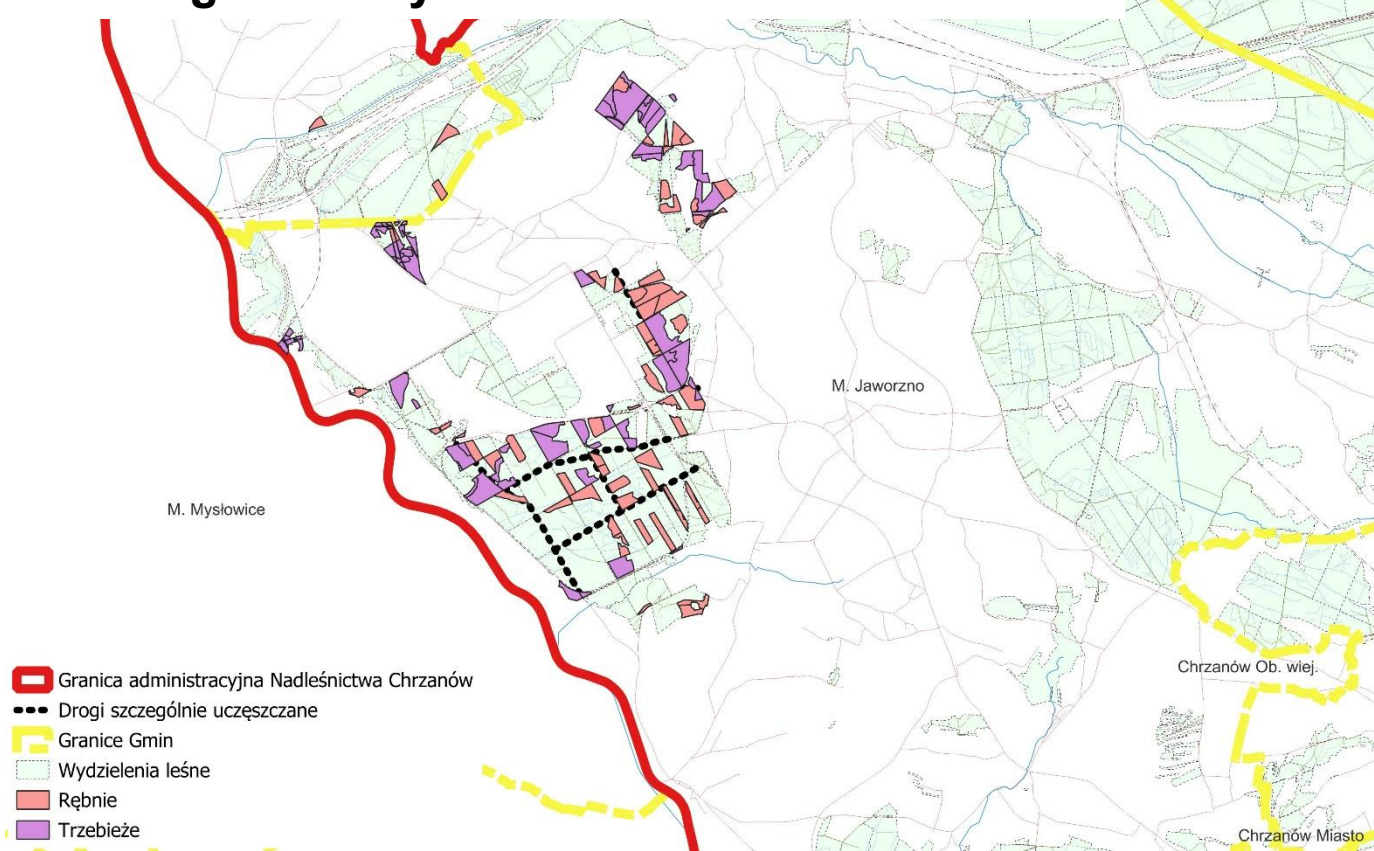
# Wykonane zabiegi w latach 2020-2024

Wykonanie powierzchniowe	Powierzchnia (ha)
Trzebieże	176,25
Rębnie	112,34
Łącznie trzebieże	48%
Łącznie rębnie	41%



# Proponowane modyfikacje i ograniczenia dla zabiegów do wykonania w latach 2025-2029

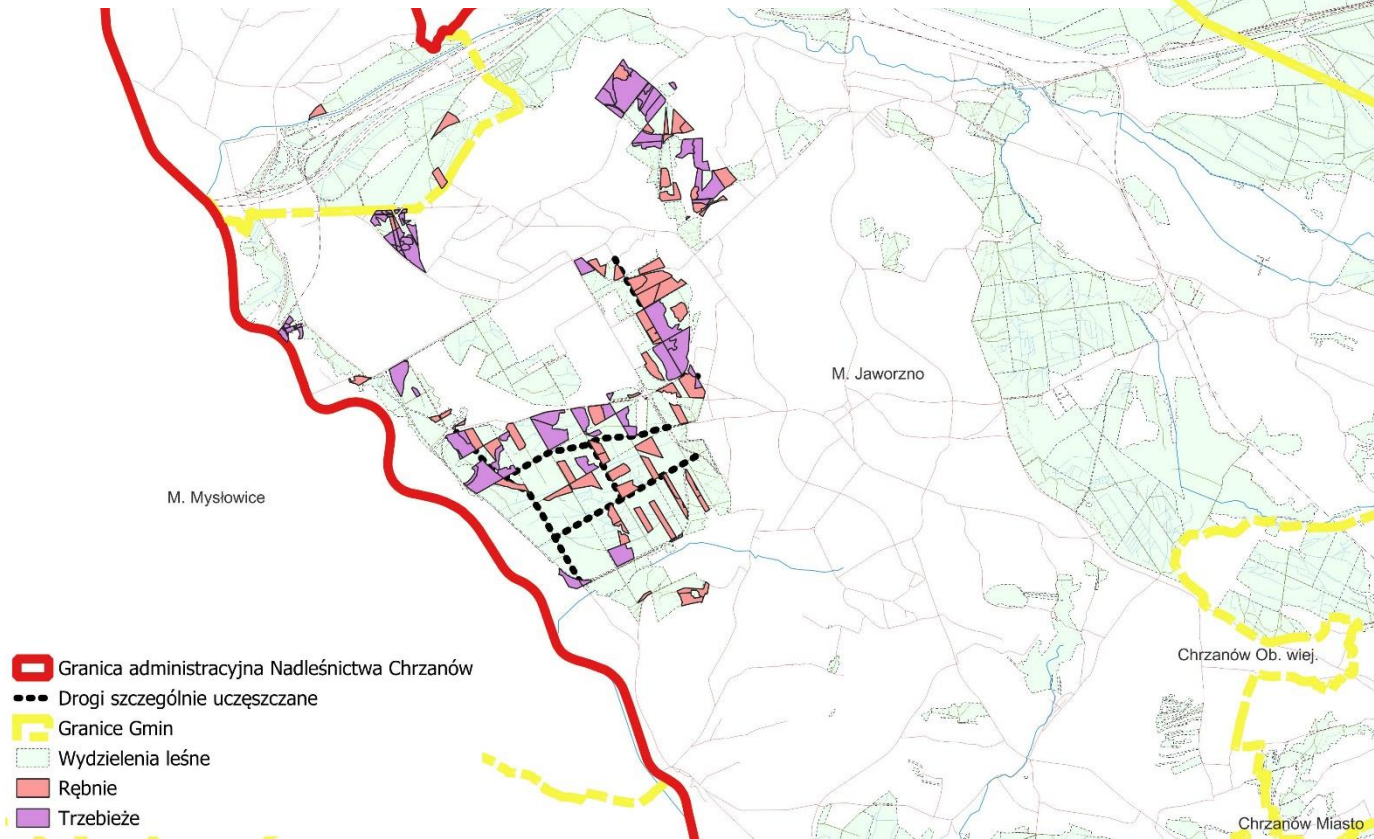
Do wykonania		Powierzchnia (ha)
Trzebieże		185,21
Rębnie		159,73
Łącznie trzebieże		52%
Łącznie rębnie		59%
Modyfikacje rębni		
w PUL	proponowana	ilość
IB	IBN	26
IB	IVD	15
IB	VA	1
IB	VB	3
IIA	IVD	2
IIB	VB	1
IIIA	IVD	2
IIIAU	IVD	5
IIIAU	VB	1
IVD	IVD	4





# Modyfikacje rębni pozostających do wykonania w wymiarze powierzchniowym

Modyfikacje rębni [ha]	
<b>IB</b>	<b>104,23</b>
IBN	58,00
IVD	39,57
VA	1,86
VB	4,80
<b>IIA</b>	<b>5,78</b>
IVD	5,78
<b>IIB</b>	<b>1,84</b>
VB	1,84
<b>IIIA</b>	<b>9,38</b>
IVD	9,38
<b>IIIAU</b>	<b>24,34</b>
IVD	18,32
VB	6,02
<b>IVD</b>	<b>14,15</b>
IVD	14,15
<b>Suma końcowa</b>	<b>159,73</b>



- Granica administracyjna Nadleśnictwa Chrzanów
- Drogi szczególnie uczęszczane
- Granice Gmin
- Wydzielenia leśne
- Rębnie
- Trzebieże



Lasy Państwowe

Dziękuję za uwagę

PGL LP Nadleśnictwo Katowice  
+48 32 25 25 141  
katowice@katowice.lasy.gov.pl  
ul. Kijowska 37b  
40-754 Katowice

[www.katowice.katowice.lasy.gov.pl](http://www.katowice.katowice.lasy.gov.pl)