



Las Państwowe



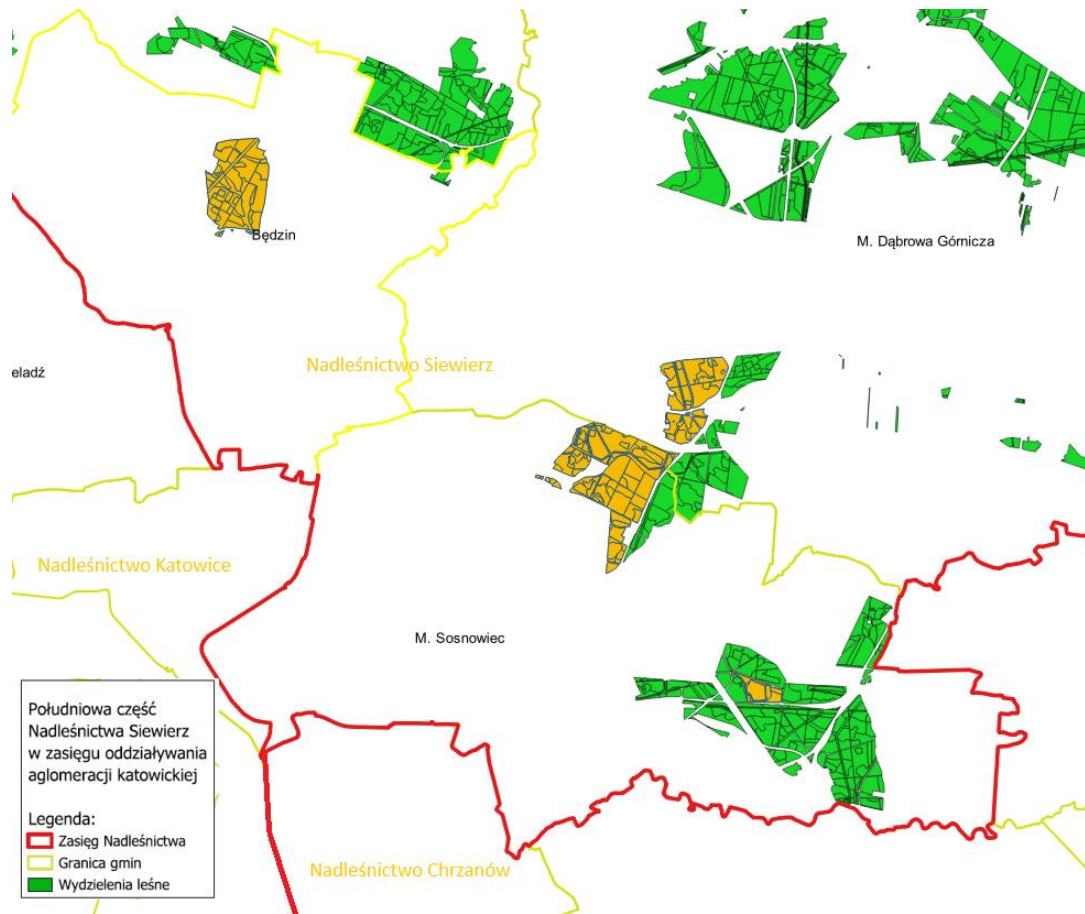
Spotkanie zespołu do spraw lasów o szczególnych walorach przyrodniczych i społecznych

Nadleśnictwo Siewierz
siewierz@katowice.lasy.gov.pl
ul. Łysa Góra 6
42-470 Siewierz
+48 32 674 29 57

Siewierz, 16.10.2024r.

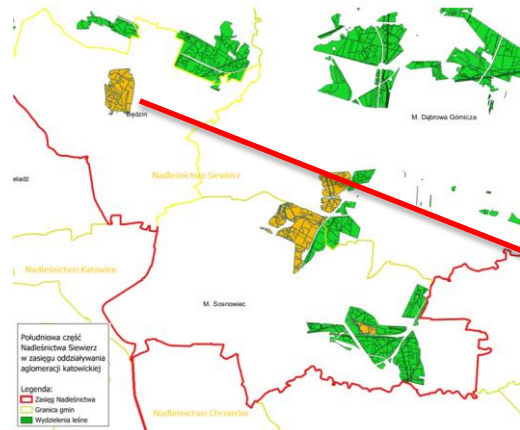


Południowy obszar Nadleśnictwa Siewierz od strony miasta Katowice



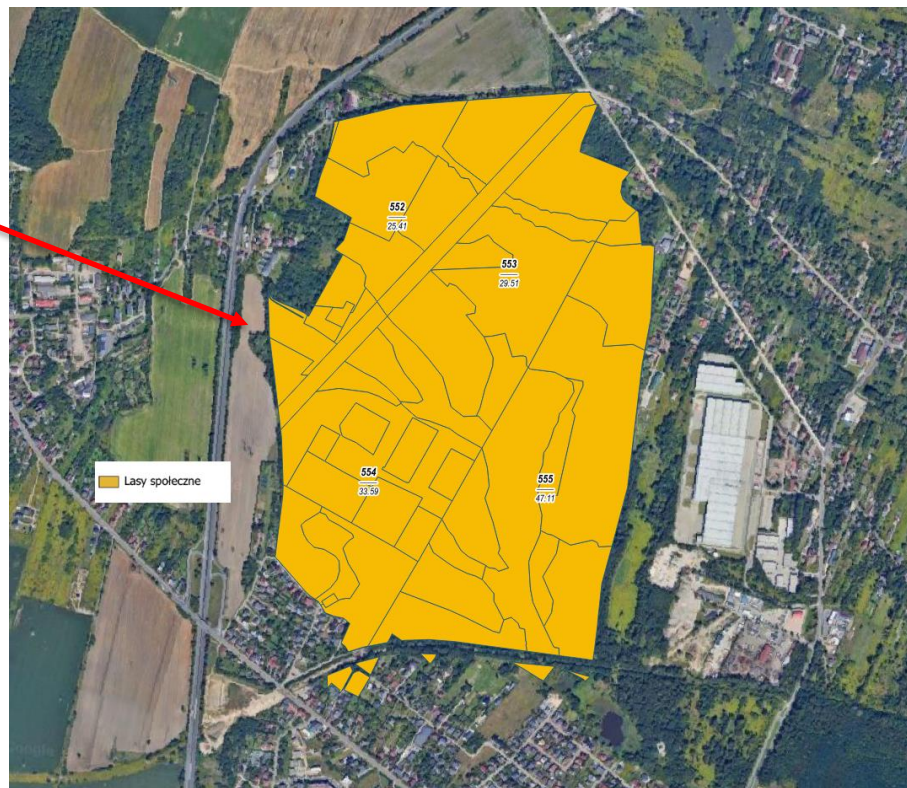


Lasy Państwowe



Miasto Będzin – Las Grodziecki

100 LAT
1924–2024
Lasów Państwowych



SPOL2 – lasy intensywnie użytkowane rekreacyjnie lub turystycznie – 137,16 ha
SPOL4 – lasy położone w sąsiedztwie zwartej zabudowy, w szczególności wokół dużych ośrodków miejskich – 137,16 ha



Lasy Państwowe

Miasto Będzin – Las Grodziecki



SPOL2 – lasy intensywnie użytkowane rekreacyjnie lub turystycznie – 137,16 ha
SPOL4 – lasy położone w sąsiedztwie zwartej zabudowy, w szczególności wokół dużych ośrodków miejskich – 137,16 ha



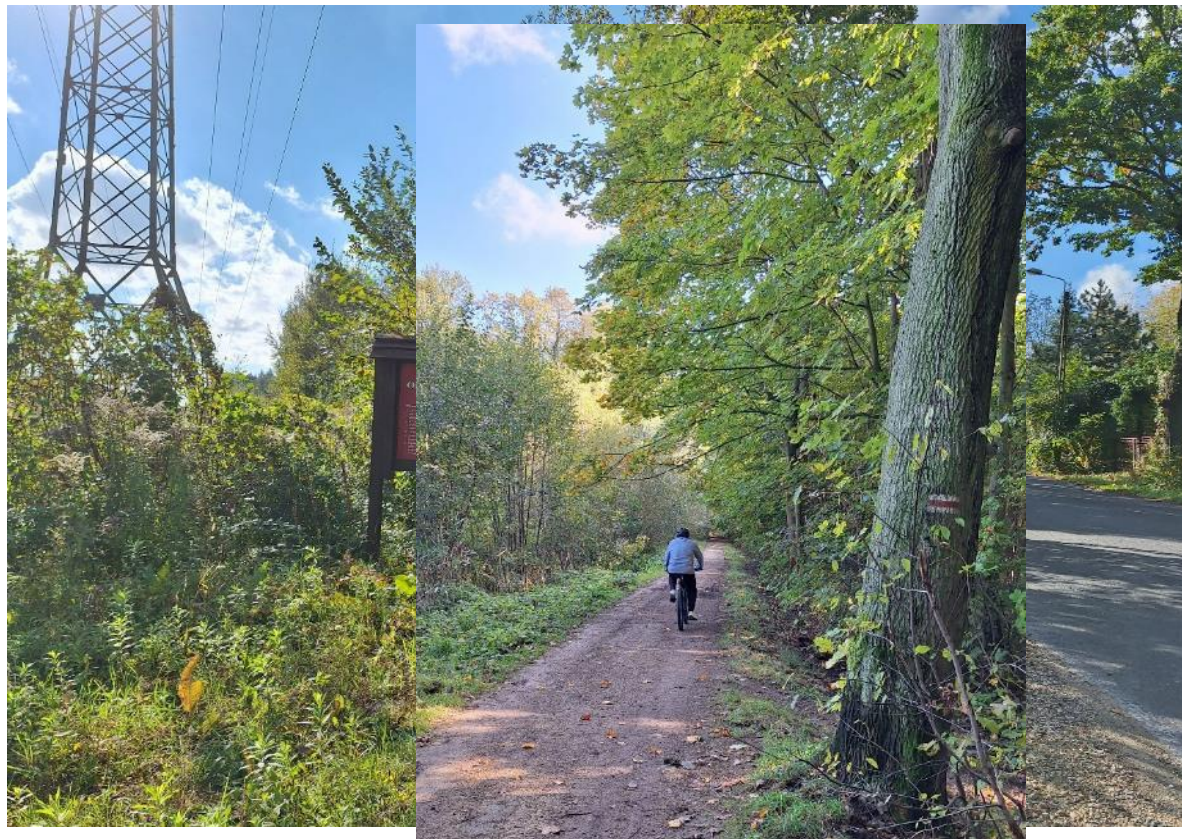


Lasy Państwowe

Miasto Będzin – Las Grodziecki

100 LAT
1924–2024
Lasów Państwowych

SPOL2 – lasy intensywnie użytkowane rekreacyjnie lub turystycznie – 137,16 ha
SPOL4 – lasy położone w sąsiedztwie zwartej zabudowy, w szczególności wokół dużych ośrodków miejskich – 137,16 ha





Lasy Państwowe

Miasto Będzin – Las Grodziecki



SPOL2 – lasy intensywnie użytkowane rekreacyjnie lub turystycznie – 137,16 ha
SPOL4 – lasy położone w sąsiedztwie zwartej zabudowy, w szczególności wokół dużych ośrodków miejskich – 137,16 ha





Las Państwowe

Miasto Będzin – Las Grodziecki



SPOL2 – lasy intensywnie użytkowane rekreacyjnie lub turystycznie – 137,16 ha
SPOL4 – lasy położone w sąsiedztwie zwartej zabudowy, w szczególności wokół dużych ośrodków miejskich – 137,16 ha





Lasy Państwowe

Miasto Będzin – Las Grodziecki



SPOL2 – lasy intensywnie użytkowane rekreacyjnie lub turystycznie – 137,16 ha
SPOL4 – lasy położone w sąsiedztwie zwartej zabudowy, w szczególności wokół dużych ośrodków miejskich – 137,16 ha

www.lasy.gov.pl





SPOL2 – lasy intensywnie użytkowane rekreacyjnie lub turystycznie – 137,16 ha
SPOL4 – lasy położone w sąsiedztwie zwartej zabudowy, w szczególności wokół dużych ośrodków miejskich – 137,16 ha





Lasy Państwowe

Miasto Będzin – Las Grodziecki

100 LAT
1924-2024
Lasów Państwowych

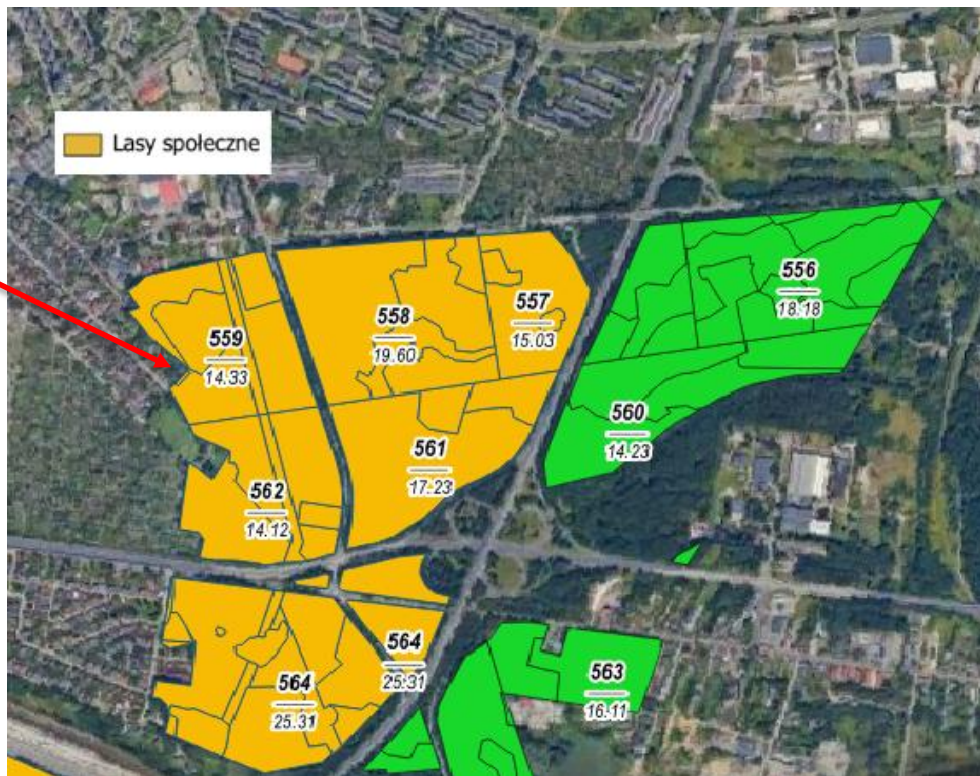
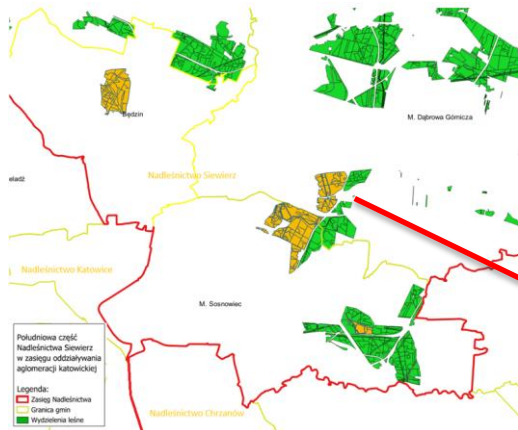
SPOL2 – lasy intensywnie użytkowane rekreacyjnie lub turystycznie – 137,16 ha
SPOL4 – lasy położone w sąsiedztwie zwartej zabudowy, w szczególności wokół dużych ośrodków miejskich – 137,16 ha

www.lasy.gov.pl





Miasto Dąbrowa Górnicza - Podlesie

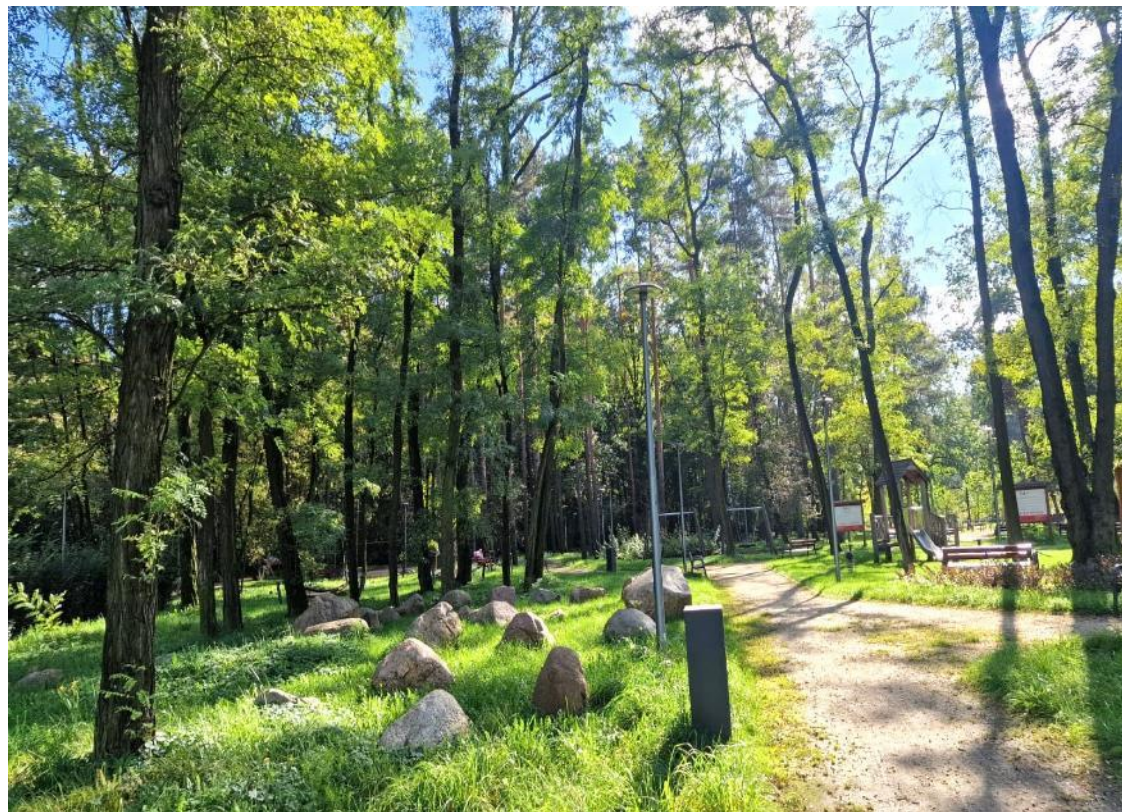


SPOL2 – lasy intensywnie użytkowane rekreacyjnie lub turystycznie – 98,63 ha
SPOL4 – lasy położone w sąsiedztwie zwartej zabudowy, w szczególności wokół dużych ośrodków miejskich – 98,63 ha



Miasto Dąbrowa Górnicza - Podlesie

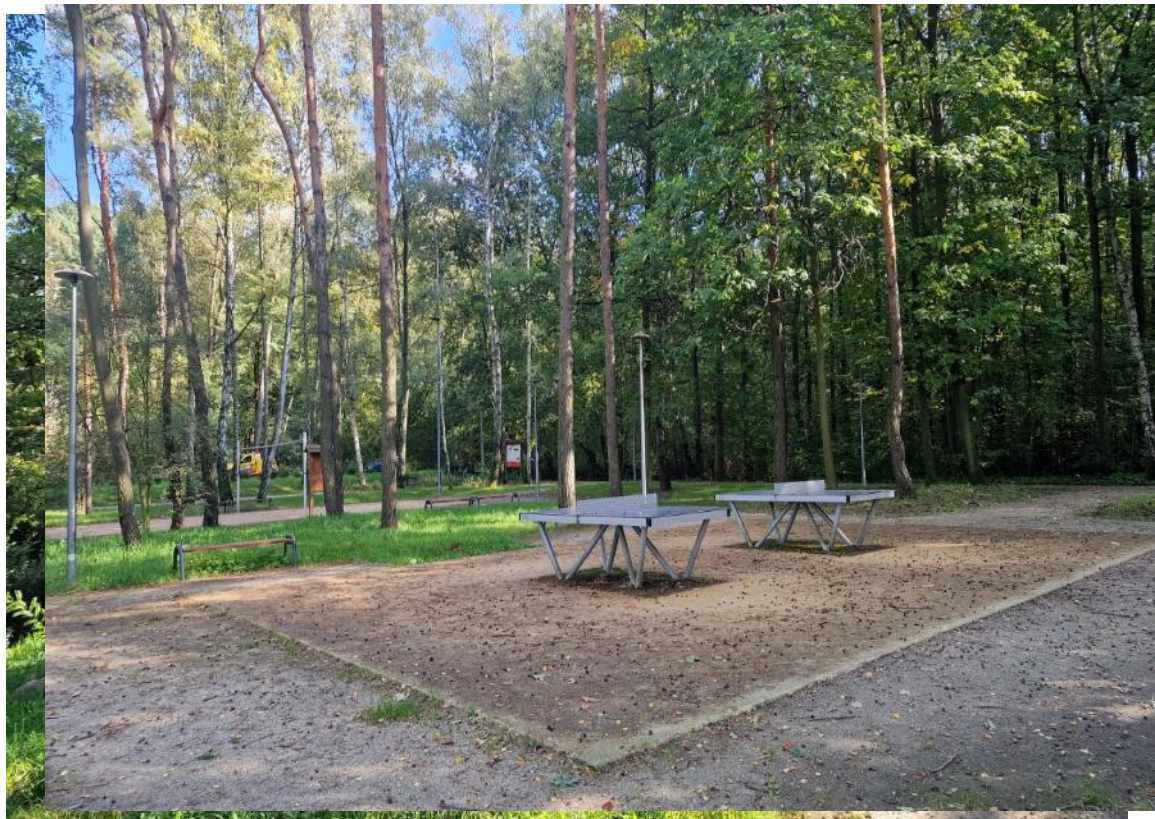
SPOL2 – lasy intensywnie użytkowane rekreacyjnie lub turystycznie – 98,63 ha
SPOL4 – lasy położone w sąsiedztwie zwartej zabudowy, w szczególności wokół dużych ośrodków miejskich – 98,63 ha





Miasto Dąbrowa Górnicza - Podlesie

SPOL2 – lasy intensywnie użytkowane rekreacyjnie lub turystycznie – 98,63 ha
SPOL4 – lasy położone w sąsiedztwie zwartej zabudowy, w szczególności wokół dużych ośrodków miejskich – 98,63 ha



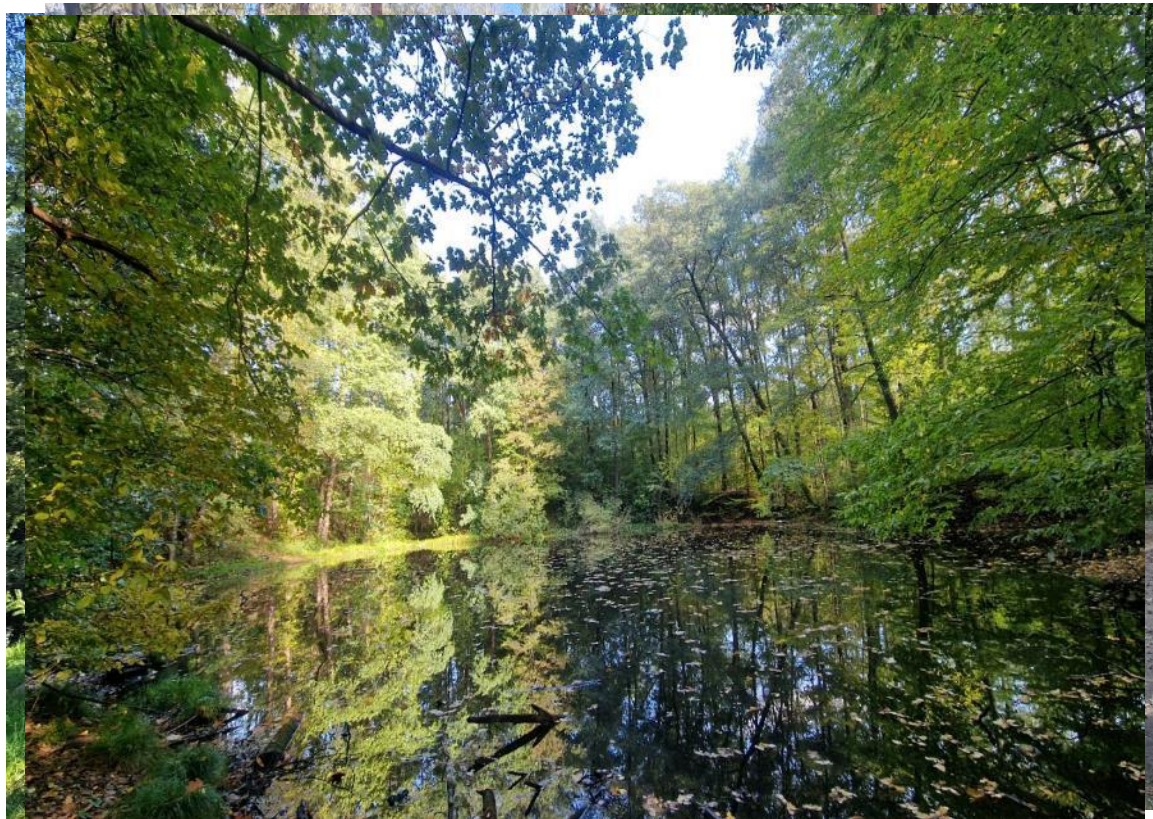


Las Państwowe

Miasto Dąbrowa Górnicza - Podlesie

100 LAT
1924-2024
Lasów Państwowych

SPOL2 – lasy intensywnie użytkowane rekreacyjnie lub turystycznie – 98,63 ha
SPOL4 – lasy położone w sąsiedztwie zwartej zabudowy, w szczególności wokół dużych ośrodków miejskich – 98,63 ha





Lasy Państwowe

Miasto Dąbrowa Górnicza - Podlesie

100 LAT
1924-2024
Lasów Państwowych

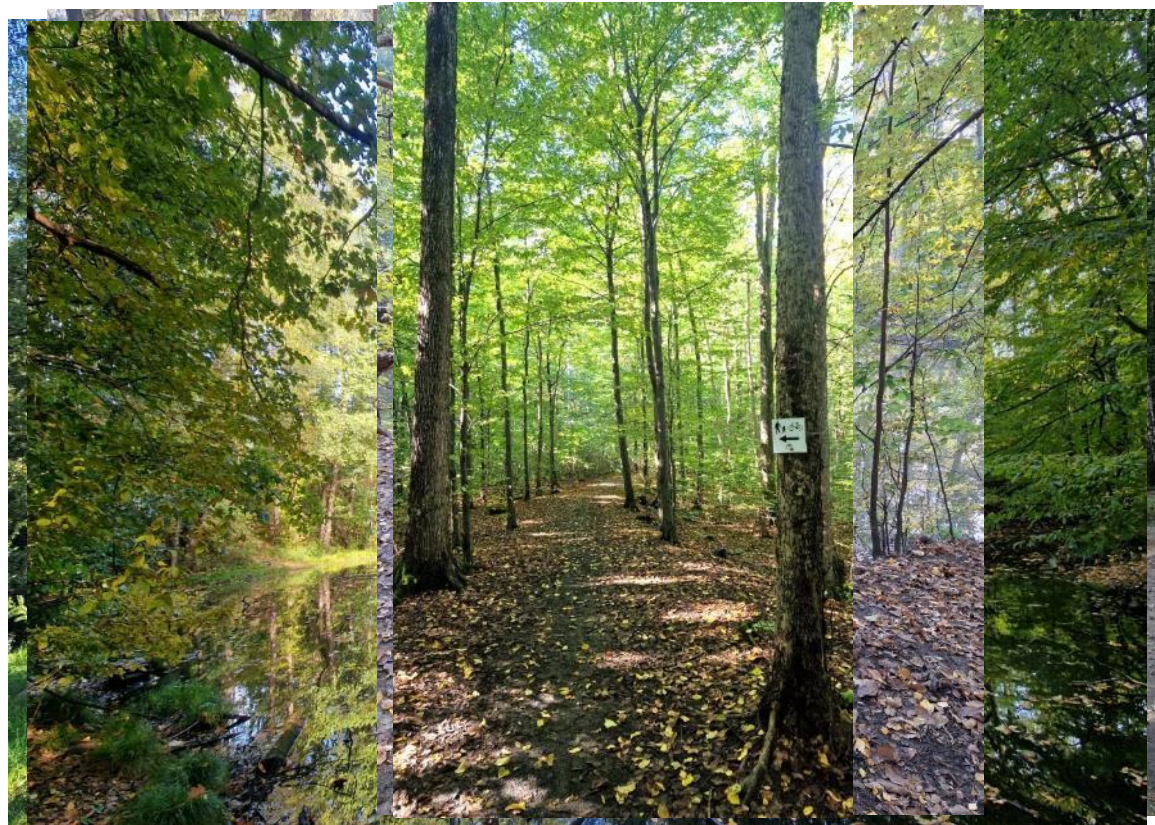
SPOL2 – lasy intensywnie użytkowane rekreacyjnie lub turystycznie – 98,63 ha
SPOL4 – lasy położone w sąsiedztwie zwartej zabudowy, w szczególności wokół dużych ośrodków miejskich – 98,63 ha





Miasto Dąbrowa Górnicza - Podlesie

SPOL2 – lasy intensywnie użytkowane rekreacyjnie lub turystycznie – 98,63 ha
SPOL4 – lasy położone w sąsiedztwie zwartej zabudowy, w szczególności wokół dużych ośrodków miejskich – 98,63 ha





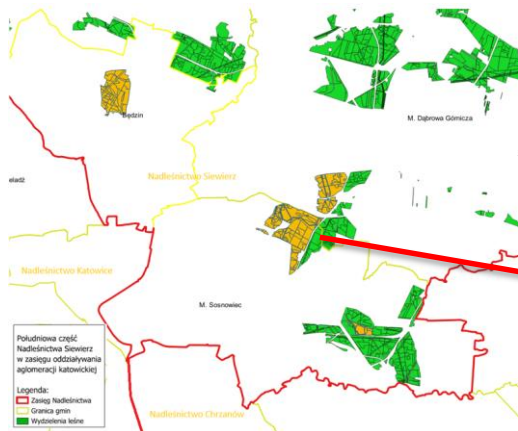
Miasto Dąbrowa Górnicza - Podlesie

SPOL2 – lasy intensywnie użytkowane rekreacyjnie lub turystycznie – 98,63 ha
SPOL4 – lasy położone w sąsiedztwie zwartej zabudowy, w szczególności wokół dużych ośrodków miejskich – 98,63 ha





Miasto Sosnowiec – Las Zagórski



SPOL2 – lasy intensywnie użytkowane rekreacyjnie lub turystycznie – 210,42 ha
SPOL4 – lasy położone w sąsiedztwie zwartej zabudowy, szczególnie wokół dużych ośrodków miejskich – 210,42 ha





Las Państwowe

Miasto Sosnowiec – Las Zagórski



SPOL2 – lasy intensywnie użytkowane rekreacyjnie lub turystycznie – 210,42 ha
SPOL4 – lasy położone w sąsiedztwie zwartej zabudowy, szczególności wokół dużych ośrodków miejskich – 210,42 ha





Miasto Sosnowiec – Las Zagórski

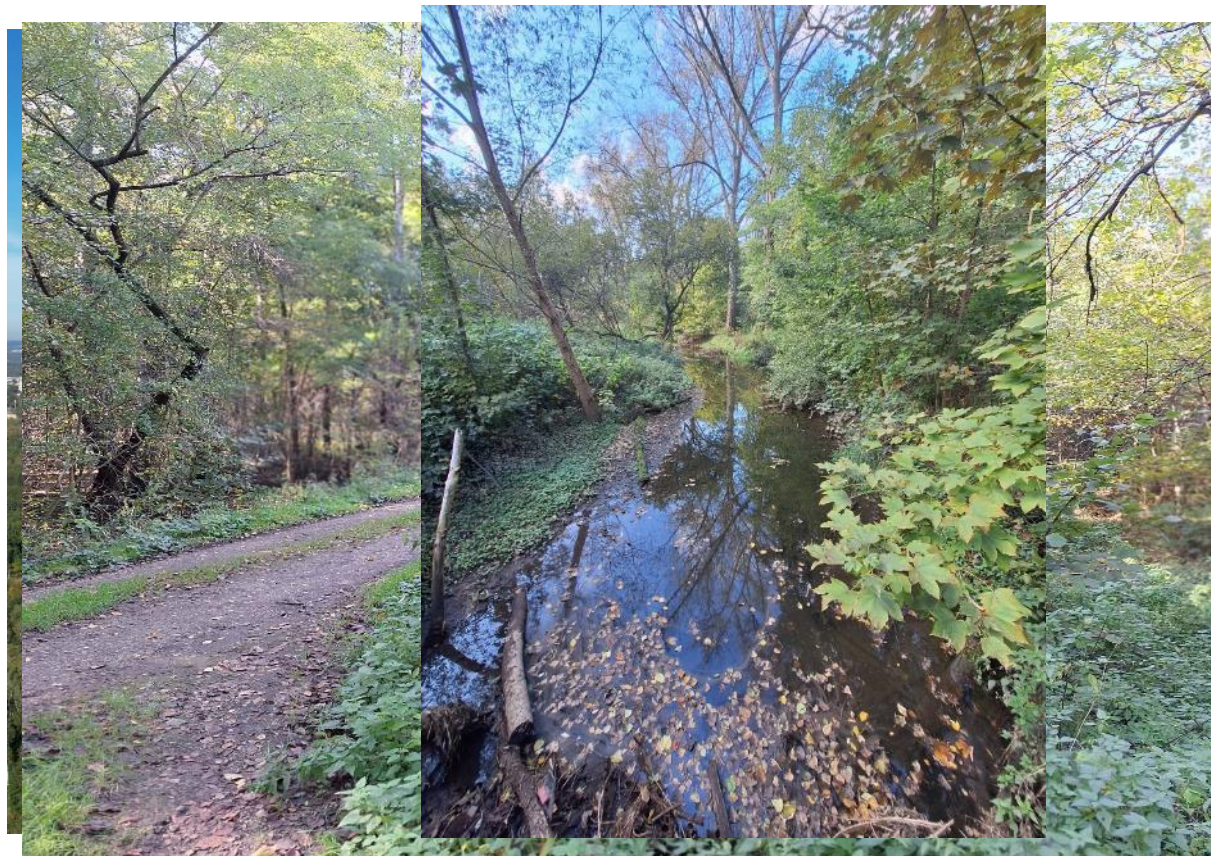
SPOL2 – lasy intensywnie użytkowane rekreacyjnie lub turystycznie – 210,42 ha
SPOL4 – lasy położone w sąsiedztwie zwartej zabudowy, szczególności wokół dużych ośrodków miejskich – 210,42 ha





Miasto Sosnowiec – Las Zagórski

SPOL2 – lasy intensywnie użytkowane rekreacyjnie lub turystycznie – 210,42 ha
SPOL4 – lasy położone w sąsiedztwie zwartej zabudowy, szczególności wokół dużych ośrodków miejskich – 210,42 ha





Miasto Sosnowiec – Las Zagórski

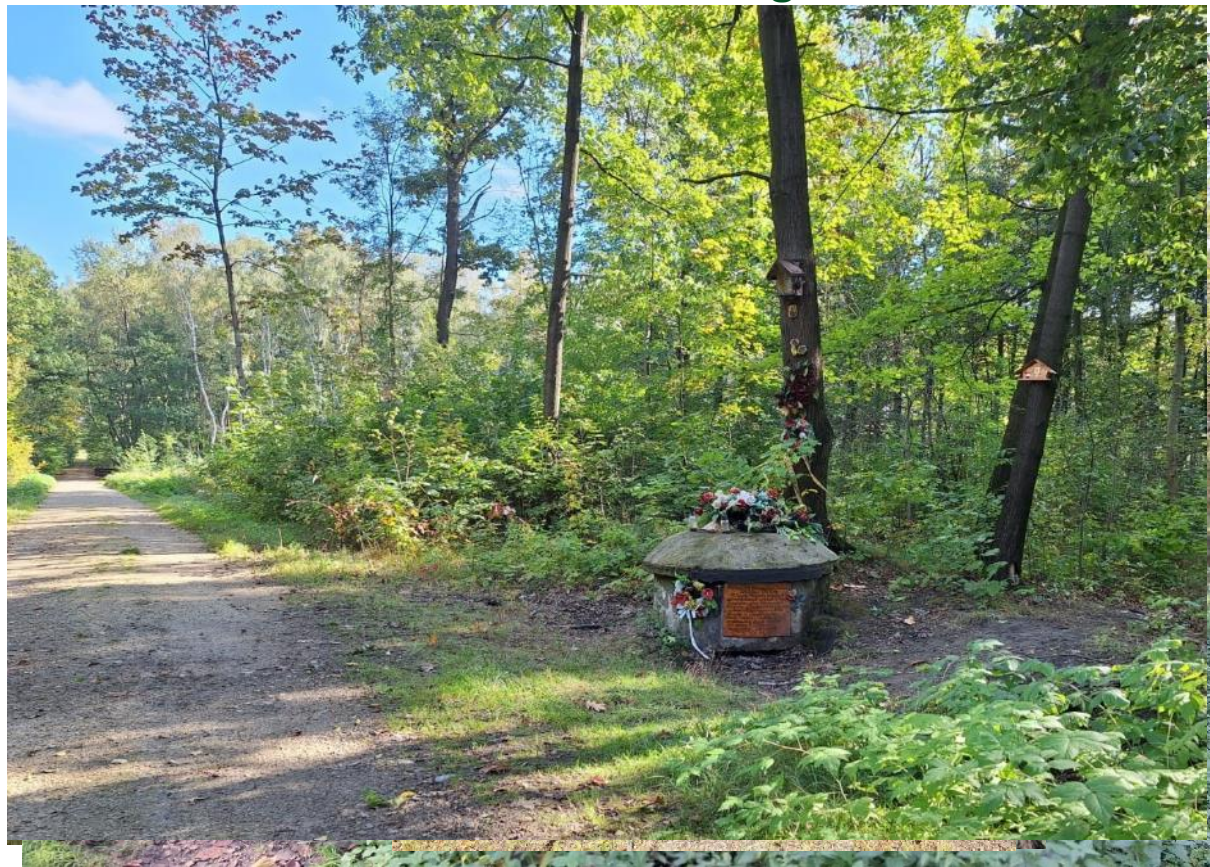
SPOL2 – lasy intensywnie użytkowane rekreacyjnie lub turystycznie – 210,42 ha
SPOL4 – lasy położone w sąsiedztwie zwartej zabudowy, szczególności wokół dużych ośrodków miejskich – 210,42 ha





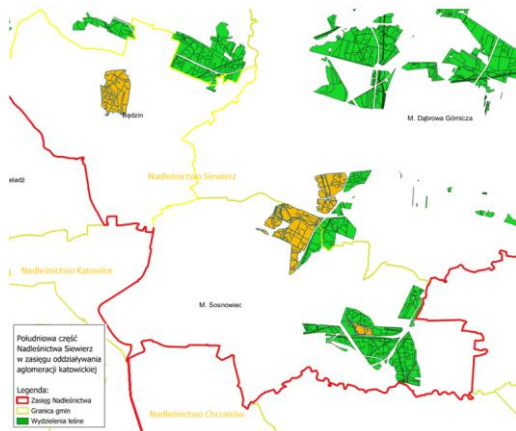
Miasto Sosnowiec – Las Zagórski

SPOL2 – lasy intensywnie użytkowane rekreacyjnie lub turystycznie – 210,42 ha
SPOL4 – lasy położone w sąsiedztwie zwartej zabudowy, szczególności wokół dużych ośrodków miejskich – 210,42 ha





Miasto Sosnowiec - Balaton



SPOL2 – lasy intensywnie użytkowane rekreacyjnie lub turystycznie – 21,39 ha
SPOL4 – lasy położone w sąsiedztwie zwartej zabudowy, w szczególności wokół dużych ośrodków miejskich – 21,39 ha





Lasy Państwowe

Miasto Sosnowiec - Balaton



SPOL2 – lasy intensywnie użytkowane rekreacyjnie lub turystycznie – 21,39 ha
SPOL4 – lasy położone w sąsiedztwie zwartej zabudowy, w szczególności wokół dużych ośrodków miejskich – 21,39 ha

www.lasy.gov.pl





Miasto Sosnowiec - Balaton

SPOL2 – lasy intensywnie użytkowane rekreacyjnie lub turystycznie – 21,39 ha
SPOL4 – lasy położone w sąsiedztwie zwartej zabudowy, w szczególności wokół dużych ośrodków miejskich – 21,39 ha





Miasto Sosnowiec - Balaton

SPOL2 – lasy intensywnie
użytkowane rekreacyjnie lub
turystycznie – 21,39 ha
SPOL4 – lasy położone w
sąsiedztwie zwartej zabudowy,
w szczególności wokół dużych
ośrodków miejskich – 21,39 ha





Lasy Państwowe

Miasto Sosnowiec - Balaton



SPOL2 – lasy intensywnie użytkowane rekreacyjnie lub turystycznie – 21,39 ha
SPOL4 – lasy położone w sąsiedztwie zwartej zabudowy, w szczególności wokół dużych ośrodków miejskich – 21,39 ha





Miasto Sosnowiec - Balaton

SPOL2 – lasy intensywnie użytkowane rekreacyjnie lub turystycznie – 21,39 ha
SPOL4 – lasy położone w sąsiedztwie zwartej zabudowy, w szczególności wokół dużych ośrodków miejskich – 21,39 ha





Miasto Sosnowiec - Balaton

SPOL2 – lasy intensywnie użytkowane rekreacyjnie lub turystycznie – 21,39 ha
SPOL4 – lasy położone w sąsiedztwie zwartej zabudowy, w szczególności wokół dużych ośrodków miejskich – 21,39 ha





Miasto Sosnowiec - Balaton

SPOL2 – lasy intensywnie użytkowane rekreacyjnie lub turystycznie – 21,39 ha
SPOL4 – lasy położone w sąsiedztwie zwartej zabudowy, w szczególności wokół dużych ośrodków miejskich – 21,39 ha





Lasy Państwowe

Miasto Sosnowiec - Balaton



SPOL2 – lasy intensywnie użytkowane rekreacyjnie lub turystycznie – 21,39 ha
SPOL4 – lasy położone w sąsiedztwie zwartej zabudowy, w szczególności wokół dużych ośrodków miejskich – 21,39 ha

www.lasy.gov.pl





Miasto Sosnowiec - Balaton

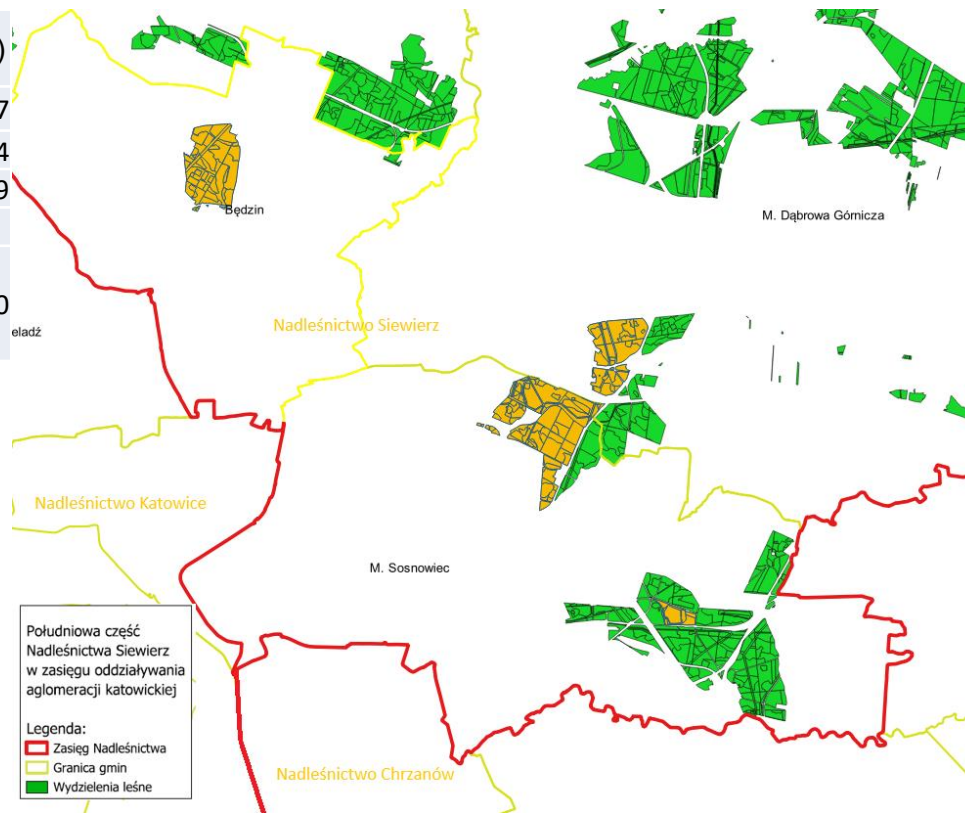
SPOL2 – lasy intensywnie użytkowane rekreacyjnie lub turystycznie – 21,39 ha
SPOL4 – lasy położone w sąsiedztwie zwartej zabudowy, w szczególności wokół dużych ośrodków miejskich – 21,39 ha





Kategoria SPOL2 wg gmin	Powierzchnia (ha)
M. Będzin	137,17
M. Dąbrowa Górnicza	98,64
M. Sosnowiec	231,79
Powierzchnia ogółem na gruntach w zarządzie Nadleśnictwa Siewierz	467,60

Kategoria SPOL4 wg gmin	Powierzchnia (ha)
M. Będzin	137,17
M. Dąbrowa Górnicza	98,64
M. Sosnowiec	231,79
Powierzchnia ogółem na gruntach w zarządzie Nadleśnictwa Siewierz	467,60





Miasto Będzin – Las Grodziecki

Obszar wyznaczono w oparciu o:

- szeroką wiedzę w zakresie dotychczasowego wykorzystania społecznego
- rozeznanie w terenie intensywności wykorzystania
- analizy położenia względem zwartej zabudowy mieszkaniowej i możliwego oddziaływania społecznego miasta Katowice,
- analizy potrzeb edukacji przyrodniczo leśnej



Walory kompleksu:

- Obszar Chronionego Krajobrazu „Las Grodziecki”
- Pierwszy kompleks leśny w pobliżu aglomeracji Będzina, przy trasie z Katowic do Częstochowy położony przy zwartej zabudowie osiedli miejskich Będzina
- Wykorzystywany licznie do celów rekreacji i wypoczynku
- Na terenie kompleksu oznaczone są szlaki rowerowe i ścieżki wykorzystywane przez biegaczy, nordick walking, czy rowerzystów
- W miejscu tym corocznie organizowane są imprezy dla miejscowej społeczności – rodzinne biegi powiatowe i gminne.
- W kompleksie znajduje się plantacja choinkowa – ekologiczna choinka – „Choinkobranie”

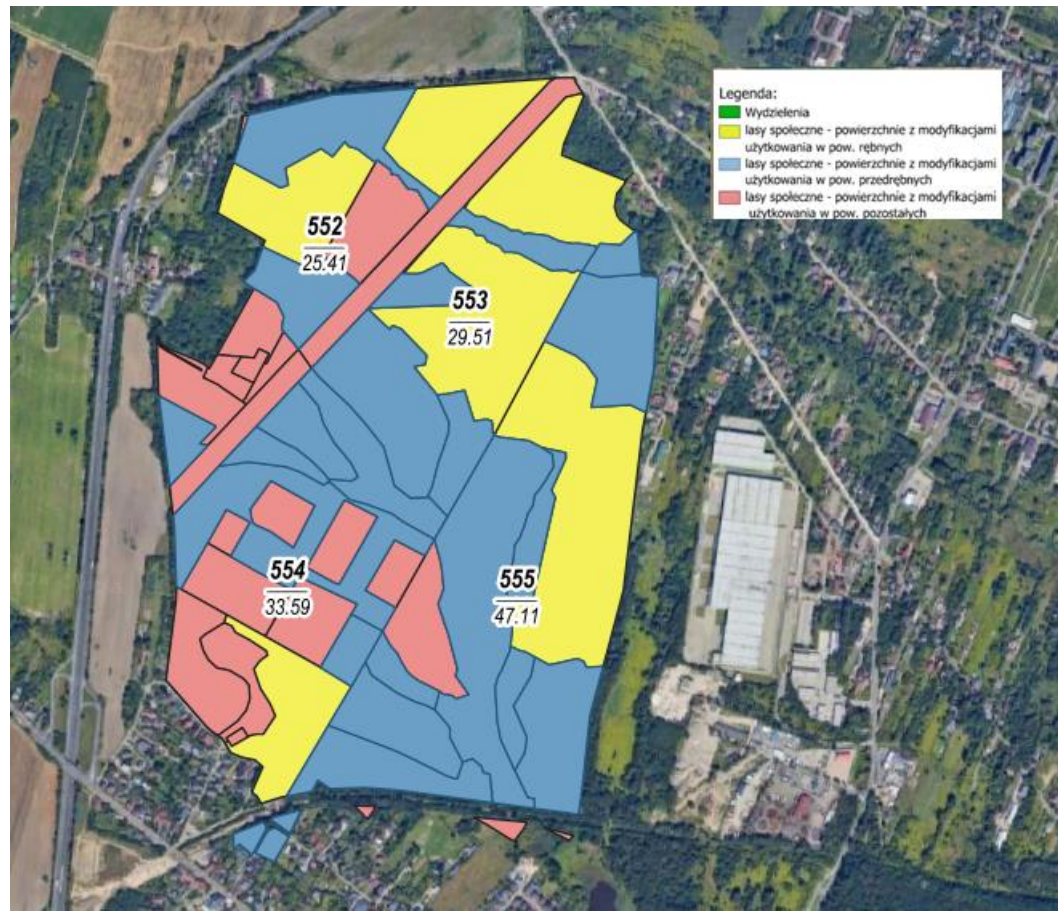
Las jest lasem gospodarczym, nie mniej jednak od lat prowadzona gospodarka, uwzględniająca ważną dla społeczeństwa rolę tego lasu, ukształtowała charakter tego kompleksu w taki sposób, że znajdują się w nim elementy atrakcyjne społecznie. Są to otwarte przestrzenie - słoneczne perspektywy obejmujące śródleśne polany (miejsce biwakowania), uprawy leśne i drzewostany zróżnicowane wiekowo. Duży parking leśny i szlaki utwardzone ułatwiają rekreacyjne wykorzystanie terenu. Współpraca z samorządem powiatowym i gminą w zakresie utrzymania czystości – kosz na parkingu czy udostępnienia terenu na cele imprez rekreacyjnych.

Pozostawiane drewno martwe buduje obraz lasu atrakcyjnego przyrodniczo. Podobnie obecność leśnego zbiornika wodnego i leśnych cieków które zasiedlają bobry.



Miasto Będzin – Las Grodziecki

Rodzaj powierzchni:	Pow. [ha]
Lasy społeczne - powierzchnie z modyfikacjami użytkowania w powierzchniach rębnych	41,61
Lasy społeczne - powierzchnie z modyfikacjami użytkowania w powierzchniach przedrębnych	66,01
Lasy społeczne - powierzchnie z modyfikacjami użytkowania w powierzchniach pozostałych	29,54
Suma	137,16





Walory kompleksu:

- Park „Podlesie”
- Położenie w sąsiedztwie bardzo dużego Osiedla 1000 lecia, Podlesie , Gołonóg i dalszych części zwartej zabudowy miasta Dąbrowa Górnicza
- Wykorzystywany licznie do celów rekreacji i wypoczynku
- Na terenie kompleksu oznaczone są szlaki rowerowe i inne ścieżki wykorzystywane przez biegaczy, nordick walking czy rowerzystów
- W kompleksie znajduje się ślady dawnych umocnień wojennych w postaci „Kochbunkrów”.
- Las wykorzystywany w celach edukacyjnych przez lokalne placówki szkolne, organizacje społeczne i Nadleśnictwo.

Las jest lasem gospodarczym, częściowo wyłączonej z gospodarki leśnej w ogóle, z uwagi na pełnione funkcje społeczne. Od roku 2007 Park Podlesie jest udostępniony gminie Dąbrowa Górnicza na cele rekreacji i wypoczynku. Liczne imprezy w Parku, w których Nadleśnictwo współuczestniczy realizując edukację przyrodniczo- leśną. Fragment kompleksu jest ukształtowany w wyniku działalności cegielni – dziś pozostałością tej działalności jest śródlęśny niewielki staw Rynas, będący atrakcyjnym miejscem spacerów.

Duży Staś i Mały staś to góry będące wynikiem działalności górniczej z okresu przedwojennego. Dziś zalesione w pierwszym pokoleniu ze wszystkich tego skutkami. Mimo wyraźnych śladów ich pochodzenia chętnie odwiedzany przez lokalną społeczność.

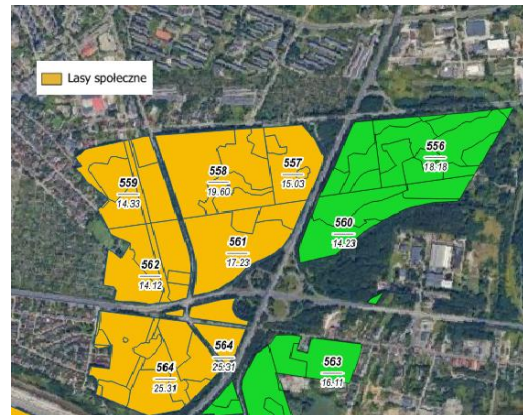
Niestety kompleks leśny pozostawał pod wpływem szkodliwych emisji przemysłowych głównie Huty Katowice i Koksowni Przyjaźń, skutkiem czego było wprowadzanie gatunków takich jak dąb czerwony, topole, sosny banksa. Dziś gatunki te wymagają pilnej przebudowy – ta jednak odbywa się z uwzględnieniem funkcji społecznej lasu.

www.lasy.gov.pl

Miasto Dąbrowa Górnicza - Podlesie

Obszar wyznaczono w oparciu o:

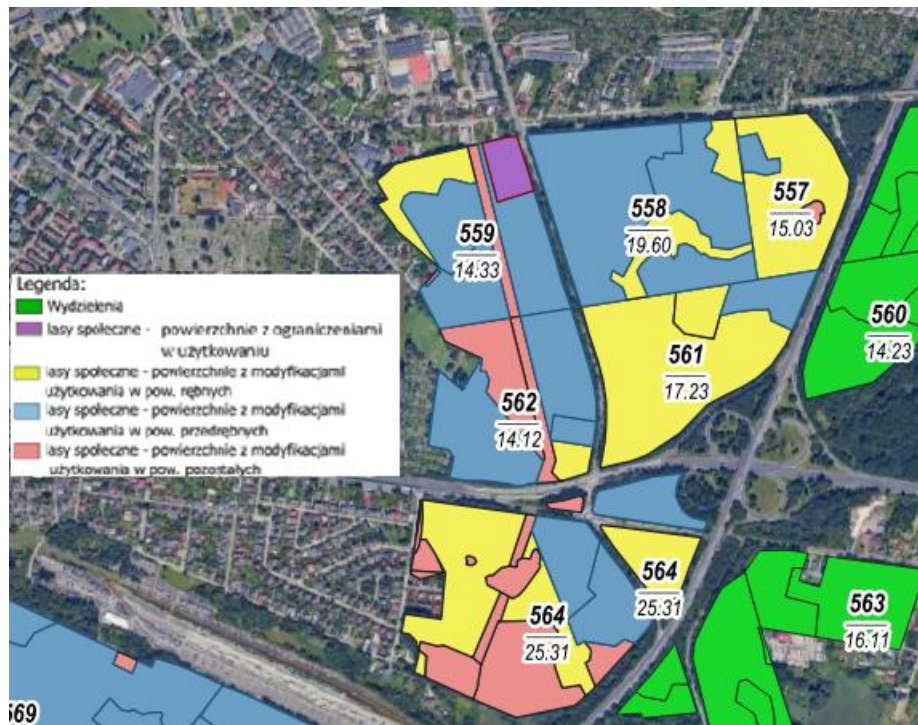
- szeroką wiedzę w zakresie dotychczasowego wykorzystania społecznego
- rozeznanie w terenie intensywności wykorzystania
- analizy położenia względem zwartej zabudowy mieszkaniowej i możliwego oddziaływania społecznego miasta Katowice,
- analizy potrzeb edukacji przyrodniczo leśnej
- zgłaszane postulaty ze strony samorządowej oraz organizacji społecznych.



Kompleks wykorzystywany głównie przez mieszkańców Dąbrowy Górniczej – mało prawdopodobne by znajdował się w obszarze zainteresowania mieszkańców Katowic – jeśli już to sporadycznie.

Miasto Dąbrowa Górnicza - Podlesie

Rodzaj powierzchni:	Pow. [ha]
Lasy społeczne - powierzchnie z modyfikacjami użytkowania w pow. rębnych	38,40
Lasy społeczne - powierzchnie z modyfikacjami użytkowania w pow. przedrębnych	44,75
Lasy społeczne - powierzchnie z modyfikacjami użytkowania w pow. pozostałych	14,18
Lasy społeczne - powierzchnie z ograniczeniami w użytkowaniu	1,30
Suma	98,63





Miasto Sosnowiec – Las Zagórski

Walory kompleksu:

- Projektowany użytek ekologiczny „Mokradła Lasu Zagórskiego”
- Położenie w sąsiedztwie bardzo dużego osiedla Zagórze - ok 50 000 mieszkańców
- Wykorzystywany licznie do celów rekreacji i wypoczynku
- Na terenie kompleksu oznaczone są szlaki rowerowe i inne ścieżki wykorzystywane przez biegaczy, nordick walking czy rowerzystów
- W kompleksie znajduje się ślady dawnych umocnień wojennych w postaci „Kochbunkrów”.
- Las wykorzystywany w celach edukacyjnych przez lokalne placówki szkolne i Nadleśnictwo.

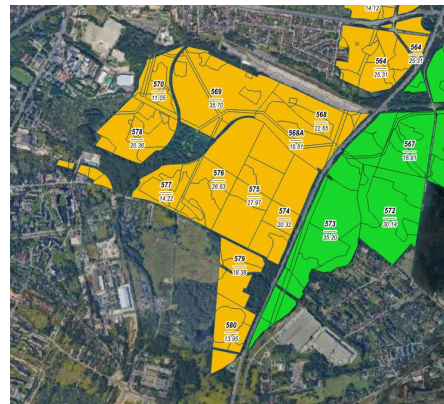
Las jest lasem gospodarczym, częściowo kompleks leśny znajduje się poza zarządem PGL LP Nadleśnictwo Siewierz. Część kompleksu jest ukształtowana działalnością górniczą – dawna kopalnia „Czerwone Zagłębie” – przekazanie terenu 1 VIII 2005r. Liczne obniżenia terenu, zapadliska, rowy wyrobiska wypełnione są wodą stale lub okresowo, a przez ukształtowały się na w nich ciekawe przyrodniczo zbiorowiska roślinne. Pierwsze pokolenie lasu na terenach pogórnich pozwala obserwować procesy ekologiczne co jest wykorzystywane w edukacji przyrodniczo leśnej. Duży sztuczny ciek tzw „Rów Mortimerowski” jest miejscem bytowania dzikiego ptactwa.

W pozostałej części kompleksu prowadzona jest gospodarka leśna z uwzględnieniem wykonania odnowień lasu rębniami złożonymi tak by nie tworzyć dużych, otwartych przestrzeni. Współpraca z gminą w zakresie tworzenia „Szlaku rowerowego Lasu Zagórskiego”. Współpraca z gminą w projekcie BeePathNet – kłoda bartna.

www.lasy.gov.pl

Obszar wyznaczono w oparciu o:

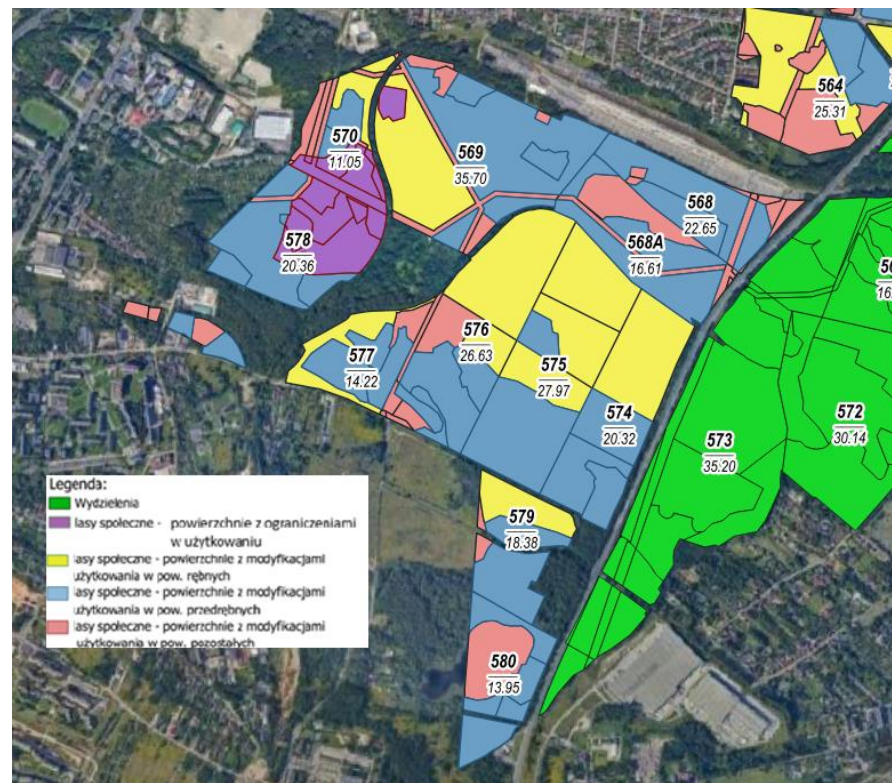
- szeroką wiedzę w zakresie dotychczasowego wykorzystania społecznego
- rozeznanie w terenie intensywności wykorzystania
- analizy położenia względem zwartej zabudowy mieszkaniowej i możliwego oddziaływania społecznego miasta Katowice,
- analizy potrzeb edukacji przyrodniczo leśnej
- zgłaszane postulaty ze strony samorządowej oraz organizacji społecznych.



Kompleks wykorzystywany głównie przez mieszkańców Sosnowca – mało prawdopodobne by znajdował się w obszarze zainteresowania mieszkańców Katowic – jeśli już to sporadycznie.

Miasto Sosnowiec – Las Zagórski

Rodzaj powierzchni:	Pow. [ha]
Lasy społeczne - powierzchnie z modyfikacjami użytkowania w pow. rębnych	58,72
Lasy społeczne - powierzchnie z modyfikacjami użytkowania w pow. przedrębnych	108,39
Lasy społeczne - powierzchnie z modyfikacjami użytkowania w pow. pozostałych	28,62
Lasy społeczne - powierzchnie z ograniczeniami w użytkowaniu	14,69
	210,42



Miasto Sosnowiec - Balaton

Obszar wyznaczono w oparciu o:

- szeroką wiedzę w zakresie dotychczasowego wykorzystania społecznego
- rozeznanie w terenie intensywności wykorzystania
- analizy położenia względem zwartej zabudowy mieszkaniowej i możliwego oddziaływania społecznego miasta Katowice,
- analizy potrzeb edukacji przyrodniczo leśnej



Kompleks wykorzystywany głównie przez mieszkańców Sosnowca – mało prawdopodobne by znajdował się w obszarze zainteresowania mieszkańców Katowic – jeśli już to sporadycznie.
www.lasy.gov.pl

Walory kompleksu:

- Duży zbiornik wodny
- Położenie w sąsiedztwie miasta Sosnowiec
- Wykorzystywany licznie do celów rekreacji i wypoczynku od lat 70 tych ubiegłego wieku
- Duży utwardzony parking
- W ramach współpracy z gminą udostępniony do zagospodarowania gminie od roku 2007.
- Teren kompleksu wykorzystywane przez biegaczy, nordick walking czy rowerzystów.

Kompleks tylko częściowo wykorzystywany jako las gospodarczy - w ograniczonym zakresie. Dominującą funkcją od 50 lat jest funkcja społeczna lasu i tym celem podporządkowany jest sposób prowadzenia gospodarki leśnej – zachowanie trwałości lasu, zapewnienie bezpieczeństwa osobom korzystającym z Balatonu ale też uczestnikom ruchu ulicami Wileńskiej i Maczkowskiej.

Obecnie realizowany jest przez gminę projekt rewitalizacji funkcji rekreacyjnych polegający na odnowieniu istniejącej infrastruktury.

Kompleks wykorzystywany głównie przez mieszkańców Sosnowca – mało prawdopodobne by znajdował się w obszarze zainteresowania mieszkańców Katowic – jeśli już to sporadycznie.



Rodzaj powierzchni:	Pow. [ha]
Lasy społeczne - powierzchnie z modyfikacjami użytkowania w pow. rębnych	6,06
Lasy społeczne - powierzchnie z modyfikacjami użytkowania w pow. pozostałych	0,20
Lasy społeczne - powierzchnie z ograniczeniami w użytkowaniu	15,13
Suma	21,39





Rodzaj powierzchni:	Pow. [ha]
Lasy społeczne - powierzchnie z modyfikacjami użytkowania w pow. rębnych	144,79
Lasy społeczne - powierzchnie z modyfikacjami użytkowania w pow. przedrębnych	219,15
Lasy społeczne - powierzchnie z modyfikacjami użytkowania w pow. pozostałych	72,54
Lasy społeczne - powierzchnie z ograniczeniami w użytkowaniu	31,12
Suma	467,60

W PRZEDRĘBNYCH:

1. Ograniczenie intensywności cięć trzebieżowych
2. Większa częstotliwość nawrotów cięć trzebieżowych

W LASACH SPOŁECZNYCH W OGÓLE

1. Zwiększanie zagospodarowania turystyczno rekreacyjnego (miejsca postoju, parkingi, ławki, wiatki itp.)
2. Prowadzenie zabiegów pozwalających na utrzymanie bezpieczeństwa
3. Kształtowanie krajobrazu leśnego sprzyjającego wypoczynkowi
4. Promowanie siedlisk hydrogenicznych
5. Zwiększanie bioróżnorodności



W RĘBNYCH

1. Zmian rębni zupełnej na rzecz rębni niezupełnej i rębni złożonych
2. Wydłużenie okresu odnowienia – o ile pozwala na to siedlisko, GTD i warunki bezpieczeństwa
3. Dalsze promowanie odnowienia naturalnego, zwiększenie zróżnicowania gatunkowego,
4. Prowadzenie cięć tworzących zróżnicowanie budowy pionowej, poziomej i struktury wiekowej.



Dziękuję za uwagę

Państwowe Gospodarstwo Leśne Lasy Państwowe
Nadleśnictwo Siewierz
ul. Łysa Góra 6, 42-470 Siewierz

siewierz@katowice.lasy.gov.pl
tel.: +48 32 674 29 57