



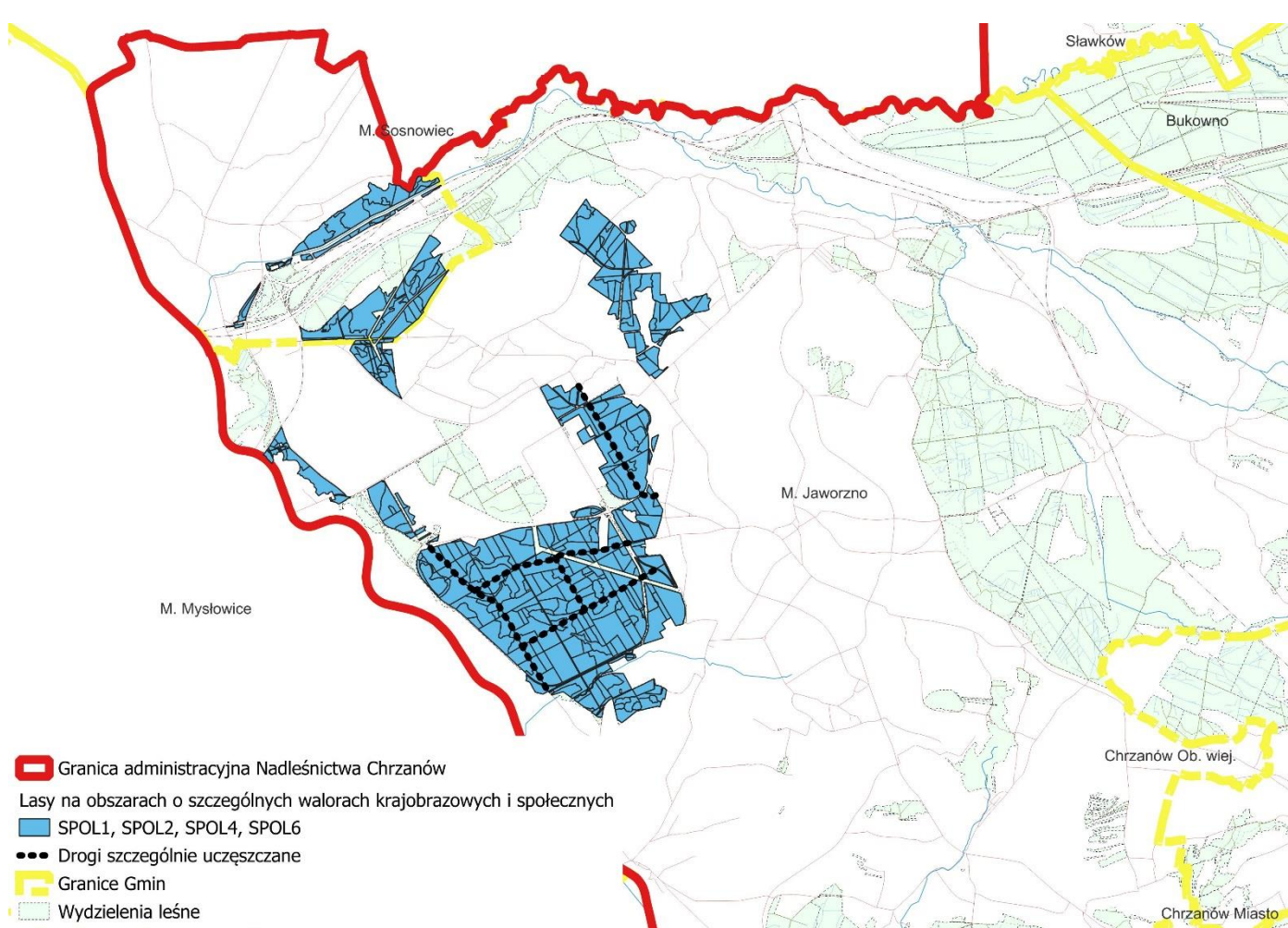
# Lasy Państwowe








## Spotkanie zespołu do spraw lasów o szczególnych walorach przyrodniczych i społecznych

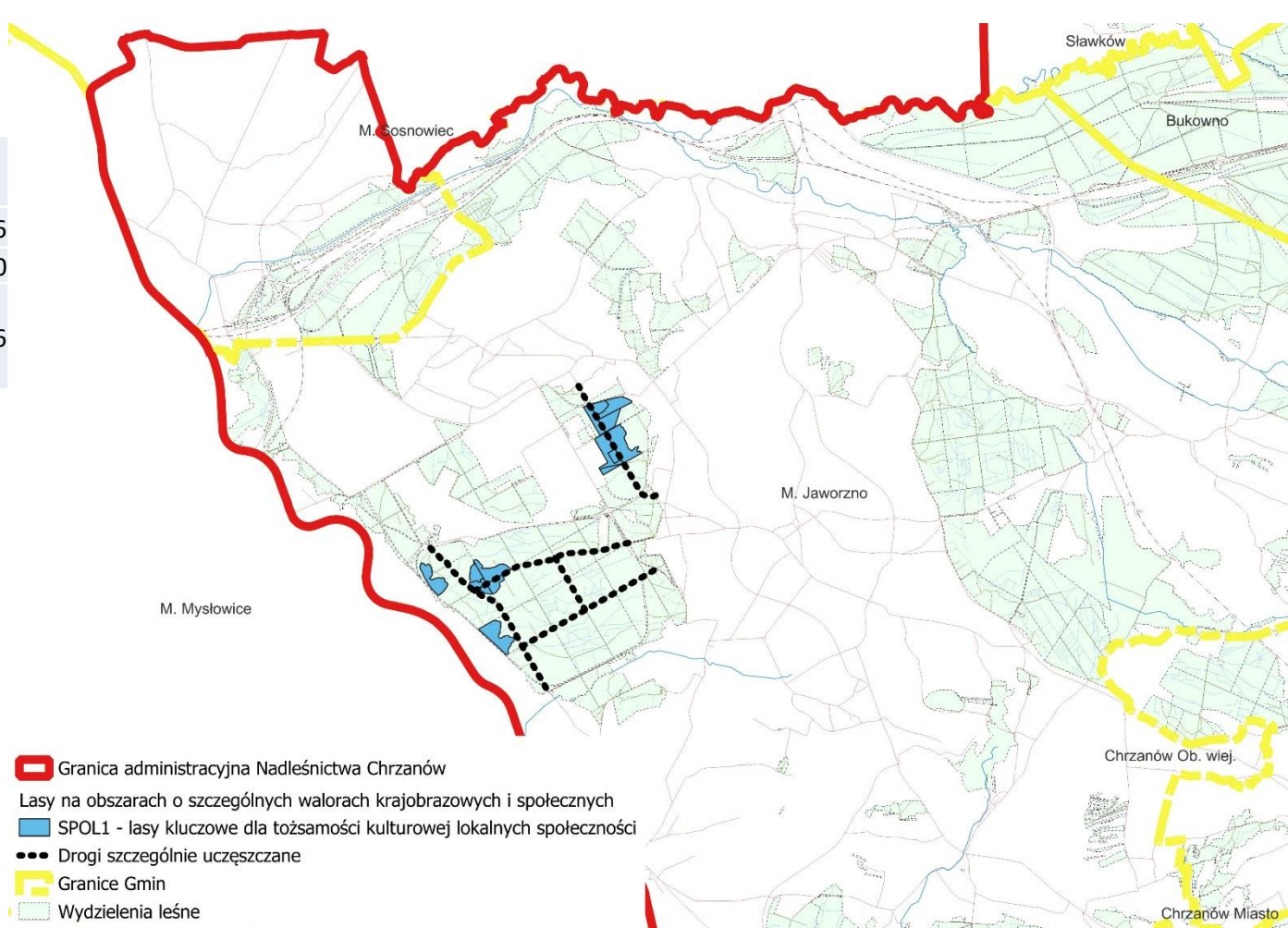
Katowice, 09-10-2024 r.

[www.katowice.katowice.lasy.gov.pl](http://www.katowice.katowice.lasy.gov.pl)

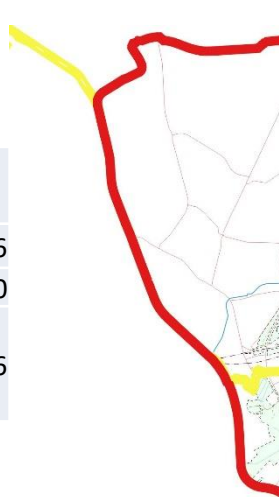


-  Granica administracyjna Nadleśnictwa Chrzanów
- Lasy na obszarach o szczególnych walorach krajobrazowych i społecznych
-  SPOL1, SPOL2, SPOL4, SPOL6
-  Drogi szczególnie uczęszczane
-  Granice Gmin
-  Wydzielenia leśne

Kategoria SPOL1 wg gmin	Powierzchnia (ha)
M. Jaworzno	73,16
M. Sosnowiec	0
Powierzchnia ogółem na gruntach w zarządzie Nadleśnictwa Chrzanów	73,16



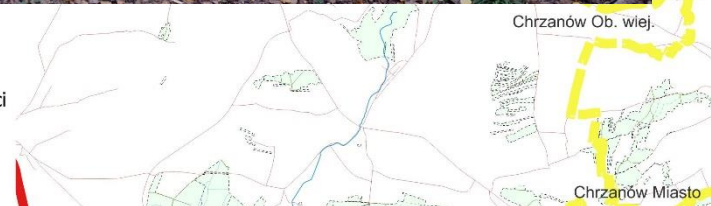
Kategoria SPOL1 wg gmin	Powierzchnia (ha)
M. Jaworzno	73,16
M. Sosnowiec	0
Powierzchnia ogółem na gruntach w zarządzie Nadleśnictwa Chrzanów	73,16



M. Mysłowice



- Granica administracyjna Nadleśnictwa Chrzanów
- Lasy na obszarach o szczególnych walorach krajobrazowych i społecznych
- SPOL1 - lasy kluczowe dla tożsamości kulturowej lokalnych społeczności
- Drogi szczególnie uczęszczane
- Granice Gmin
- Wydzielenia leśne




Chrzanów Ob. wiej.


Chrzanów Miasto


Kategoria SPOL1 wg gmin	Powierzchnia (ha)
M. Jaworzno	73,16
M. Sosnowiec	0
Powierzchnia ogółem na gruntach w zarządzie Nadleśnictwa Chrzanów	73,16




 Granica administracyjna

Lasy na obszarach o szczególnych walorach krajobrazowych i społecznych

 SPOL1 - lasy kluczowe dla tożsamości kulturowej lokalnych społeczności

 Drogi szczególnie uczęszczane

 Granice Gmin

 Wydzielenia leśne

Kategoria SPOL1 wg gmin	Powierzchnia (ha)
M. Jaworzno	73,16
M. Sosnowiec	0
Powierzchnia ogółem na gruntach w zarządzie Nadleśnictwa Chrzanów	73,16








- Granica administracyjna
- Lasy na obszarach o znaczeniu kulturalnym
- SPOL1 - lasy kluczowe dla tożsamości kulturowej lokalnych społeczności
- Drogi szczególnie uczęszczane
- Granice Gmin
- Wydzielenia leśne

Chrzanów Miasto



Kategoria SPOL1 wg gmin	Powierzchnia (ha)
M. Jaworzno	73,16
M. Sosnowiec	0
Powierzchnia ogółem na gruntach w zarządzie Nadleśnictwa Chrzanów	73,16

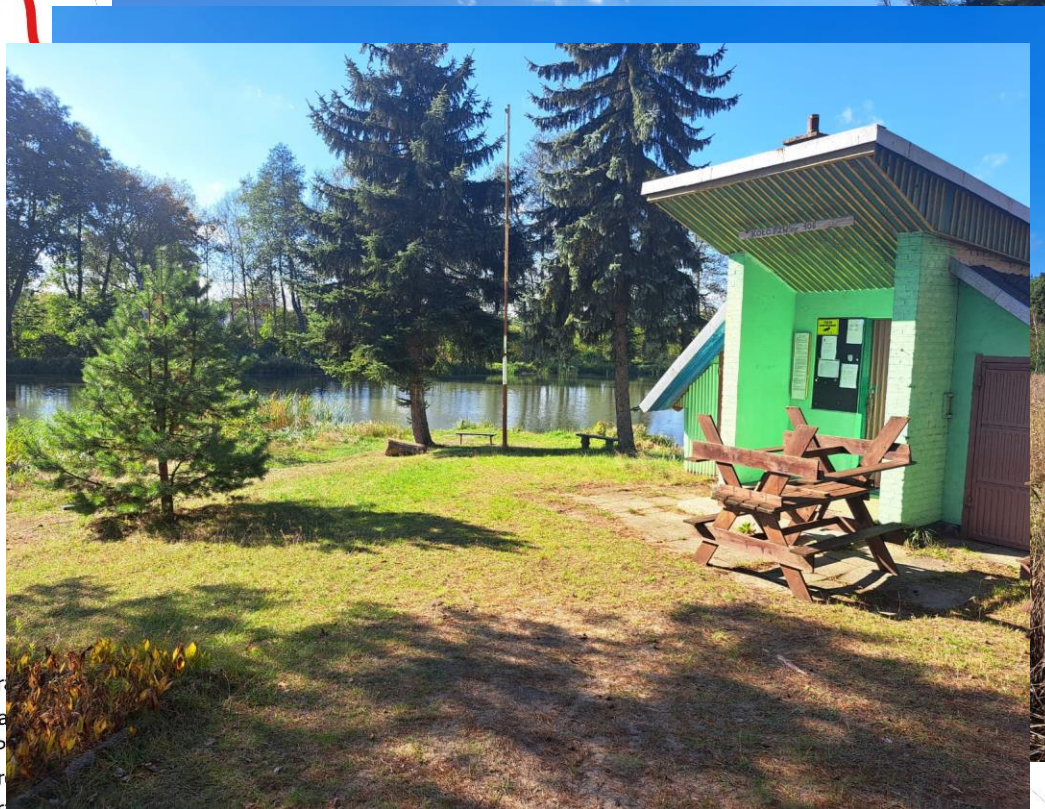


-  Granica
-  Lasy na obszarze SPOL1
-  Drogi szczególnie uczęszczane
-  Granice Gmin
-  Wydzielenia leśne

Chrzanów Miasto



Kategoria SPOL1 wg gmin	Powierzchnia (ha)
M. Jaworzno	73,16
M. Sosnowiec	0
Powierzchnia ogółem na gruntach w zarządzie Nadleśnictwa Chrzanów	73,16

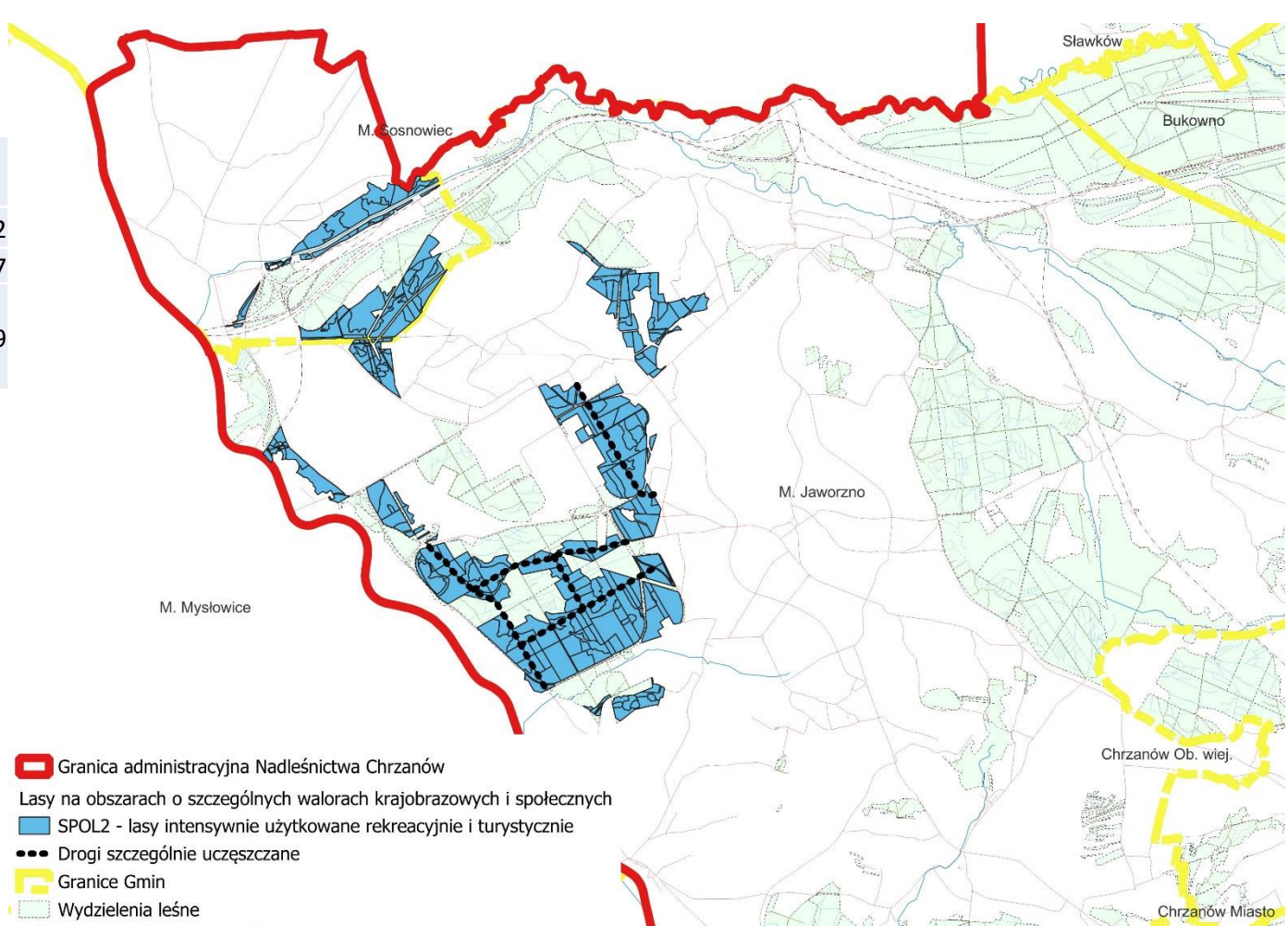


- Gr
- Lasy na
- SP
- Dr
- Granice Gmin
- Wydzielenia leśne

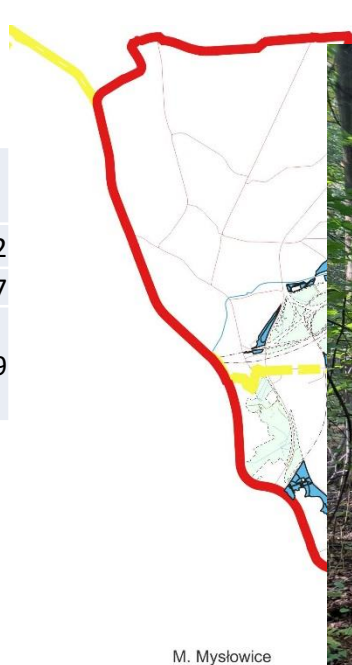
Chrzanów Miasto



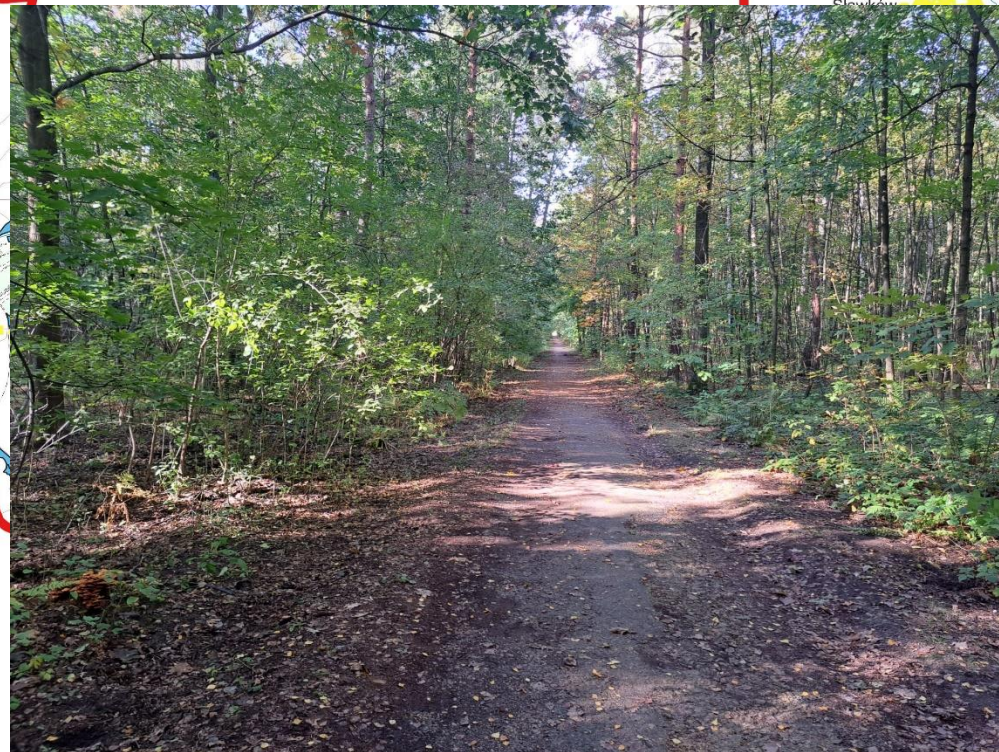
Kategoria SPOL2 wg gmin	Powierzchnia (ha)
M. Jaworzno	688,32
M. Sosnowiec	158,87
Powierzchnia ogółem na gruntach w zarządzie Nadleśnictwa Chrzanów	847,19








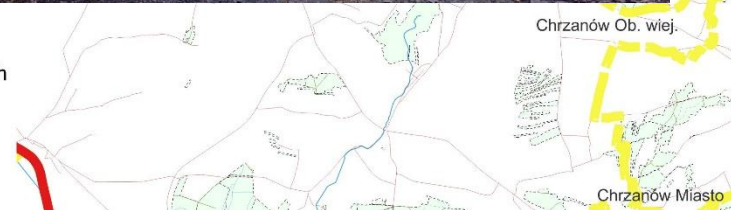
Kategoria SPOL2 wg gmin	Powierzchnia (ha)
M. Jaworzno	688,32
M. Sosnowiec	158,87
Powierzchnia ogółem na gruntach w zarządzie Nadleśnictwa Chrzanów	847,19



M. Mysłówice



-  Granica administracyjna Nadleśnictwa Chrzanów
- Lasy na obszarach o szczególnych walorach krajobrazowych i społecznych
-  SPOL2 - lasy intensywnie użytkowane rekreacyjnie i turystycznie
-  Drogi szczególnie uczęszczane
-  Granice Gmin
-  Wydzielenia leśne



Kategoria SPOL2 wg gmin	Powierzchnia (ha)
M. Jaworzno	688,32
M. Sosnowiec	158,87
Powierzchnia ogółem na gruntach w zarządzie Nadleśnictwa Chrzanów	847,19



Granica administracyjna

Lasy na obszarach o szczególnym znaczeniu ekologicznym i przyrodniczym

SPOL2 - lasy intensywnie użytkowane rekreacyjnie i turystycznie

Drogi szczególnie uczęszczane

Granice Gmin

Wydzielenia leśne

Chrzanów Miasto

Kategoria SPOL2 wg gmin	Powierzchnia (ha)
M. Jaworzno	688,32
M. Sosnowiec	158,87
Powierzchnia ogółem na gruntach w zarządzie Nadleśnictwa Chrzanów	847,19



- Granica ad...
- Lasy na obszar...
- SPOL2 - la...
- Drogi szcz...
- Granice Gmin
- Wydzielenia leśne



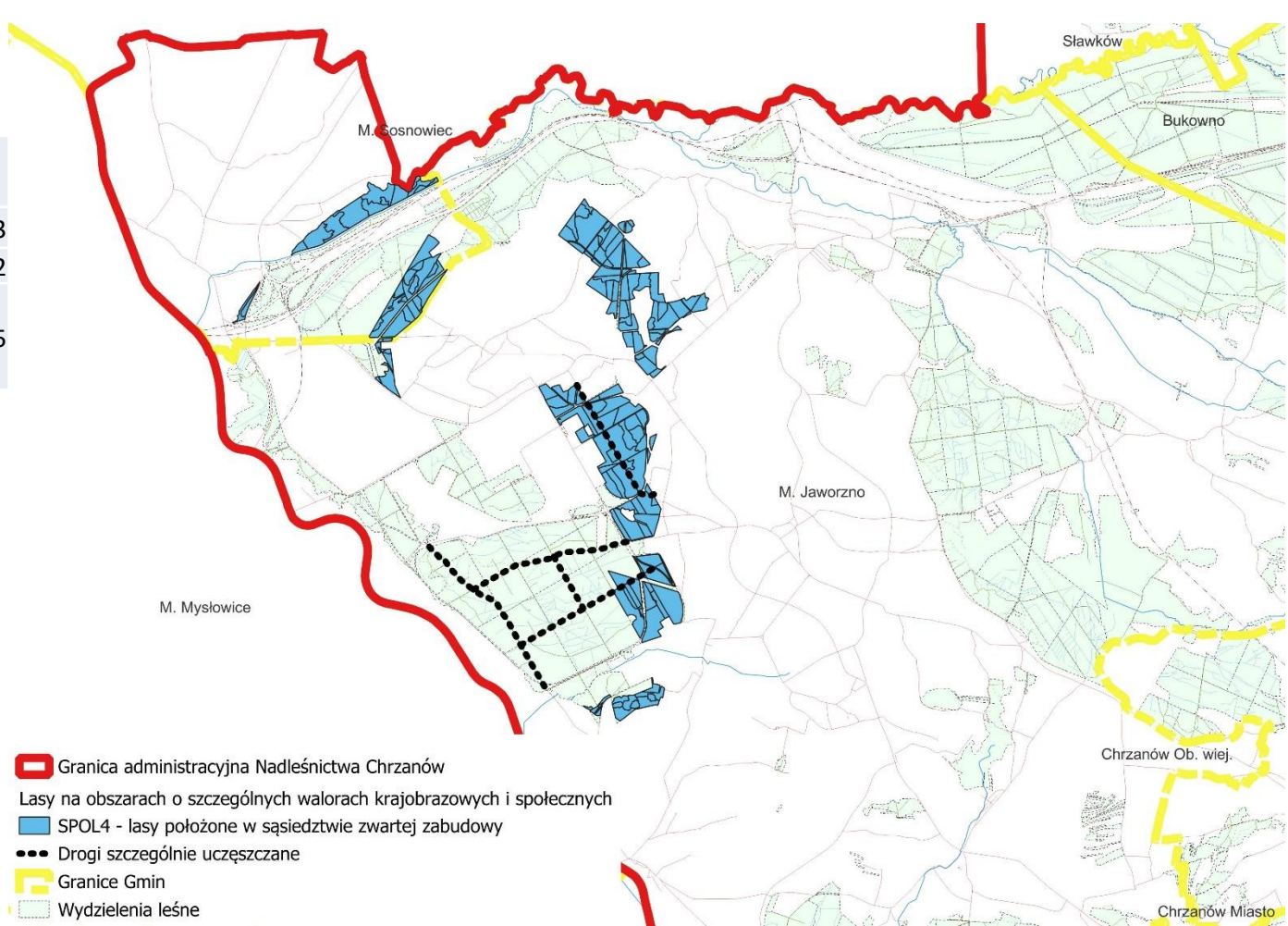
Kategoria SPOL2 wg gmin	Powierzchnia (ha)
M. Jaworzno	688,32
M. Sosnowiec	158,87
Powierzchnia ogółem na gruntach w zarządzie Nadleśnictwa Chrzanów	847,19



-  G
- Lasy n
-  S
-  D
-  G
-  W








Kategoria SPOL4 wg gmin	Powierzchnia (ha)
M. Jaworzno	386,13
M. Sosnowiec	108,42
Powierzchnia ogółem na gruntach w zarządzie Nadleśnictwa Chrzanów	494,55



Kategoria SPOL4 wg gmin	Powierzchnia (ha)
M. Jaworzno	386,13
M. Sosnowiec	108,42
Powierzchnia ogółem na gruntach w zarządzie Nadleśnictwa Chrzanów	494,55



-  Granica administracyjna Nadleśnictwa Chrzanów
- Lasy na obszarach o szczególnych walorach krajobrazowych i społecznych
-  SPOL4 - lasy położone w sąsiedztwie zwartej zabudowy
-  Drogi szczególnie uczęszczane
-  Granice Gmin
-  Wydzielenia leśne

Chrzanów Ob. wiej.

Chrzanów Miasto

Kategoria SPOL4 wg gmin	Powierzchnia (ha)
M. Jaworzno	386,13
M. Sosnowiec	108,42
Powierzchnia ogółem na gruntach w zarządzie Nadleśnictwa Chrzanów	494,55



Granica a

Las na obszarach o szczególnych walorach krajobrazowych i społecznych

SPOL4 - lasy położone w sąsiedztwie zwartej zabudowy

••• Drogi szczególnie uczęszczane

Granice Gmin

Wydzielenia leśne



Chrzanów Miasto



Kategoria SPOL4 wg gmin	Powierzchnia (ha)
M. Jaworzno	386,13
M. Sosnowiec	108,42
Powierzchnia ogółem na gruntach w zarządzie Nadleśnictwa Chrzanów	494,55



Granica a

Lasy na obszarach o szczególnych walorach krajobrazowych i społecznych

SPOL4 - lasy położone w sąsiedztwie zwartej zabudowy

••• Drogi szczególnie uczęszczane

Granice Gmin

Wydzielenia leśne



Chrzanów Miasto

Kategoria SPOL4 wg gmin	Powierzchnia (ha)
M. Jaworzno	386,13
M. Sosnowiec	108,42
Powierzchnia ogółem na gruntach w zarządzie Nadleśnictwa Chrzanów	494,55

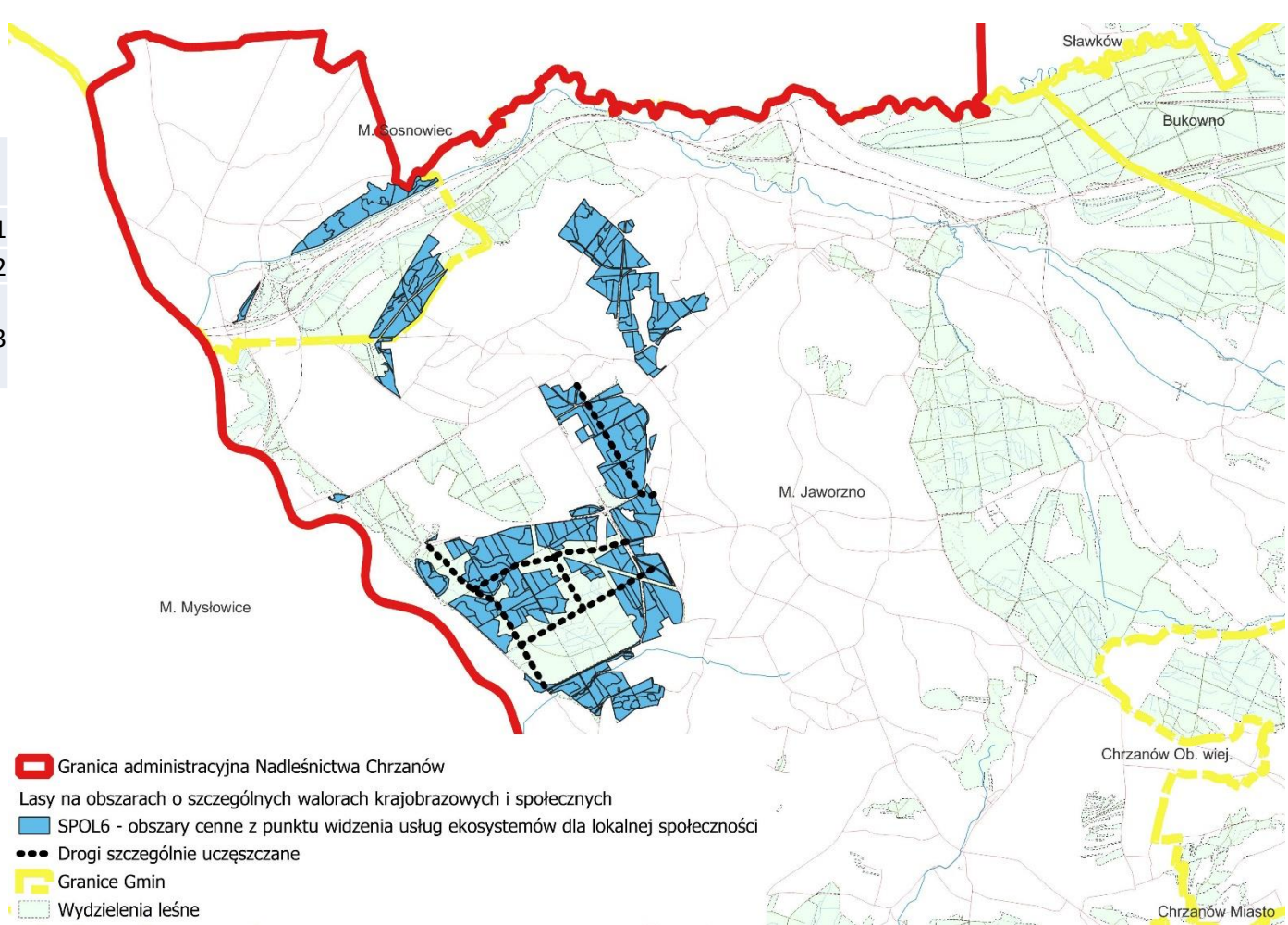


-  G
-  Lasy n
-  S
-  Drogi szczególnie uczęszczane
-  Granice Gmin
-  Wydzielenia leśne



Chrzanów Miasto

Kategoria SPOL6 wg gmin	Powierzchnia (ha)
M. Jaworzno	651,71
M. Sosnowiec	108,42
Powierzchnia ogółem na gruntach w zarządzie Nadleśnictwa Chrzanów	760,13





Kategoria SPOL6 wg gmin	Powierzchnia (ha)
M. Jaworzno	651,71
M. Sosnowiec	108,42
Powierzchnia ogółem na gruntach w zarządzie Nadleśnictwa Chrzanów	760,13



- Granice
- Lasy na obs
- SPOL6
- Drogi s
- Granice Gmin
- Wydzielenia leśne



Chrzanów Miasto



Kategoria SPOL6 wg gmin	Powierzchnia (ha)
M. Jaworzno	651,71
M. Sosnowiec	108,42
Powierzchnia ogółem na gruntach w zarządzie Nadleśnictwa Chrzanów	760,13



- Grunt
- Lasy na
- SP
- Dr
- Grunt
- Wydzielenia leśne



Kategoria SPOL6 wg gmin	Powierzchnia (ha)
M. Jaworzno	651,71
M. Sosnowiec	108,42
Powierzchnia ogółem na gruntach w zarządzie Nadleśnictwa Chrzanów	760,13

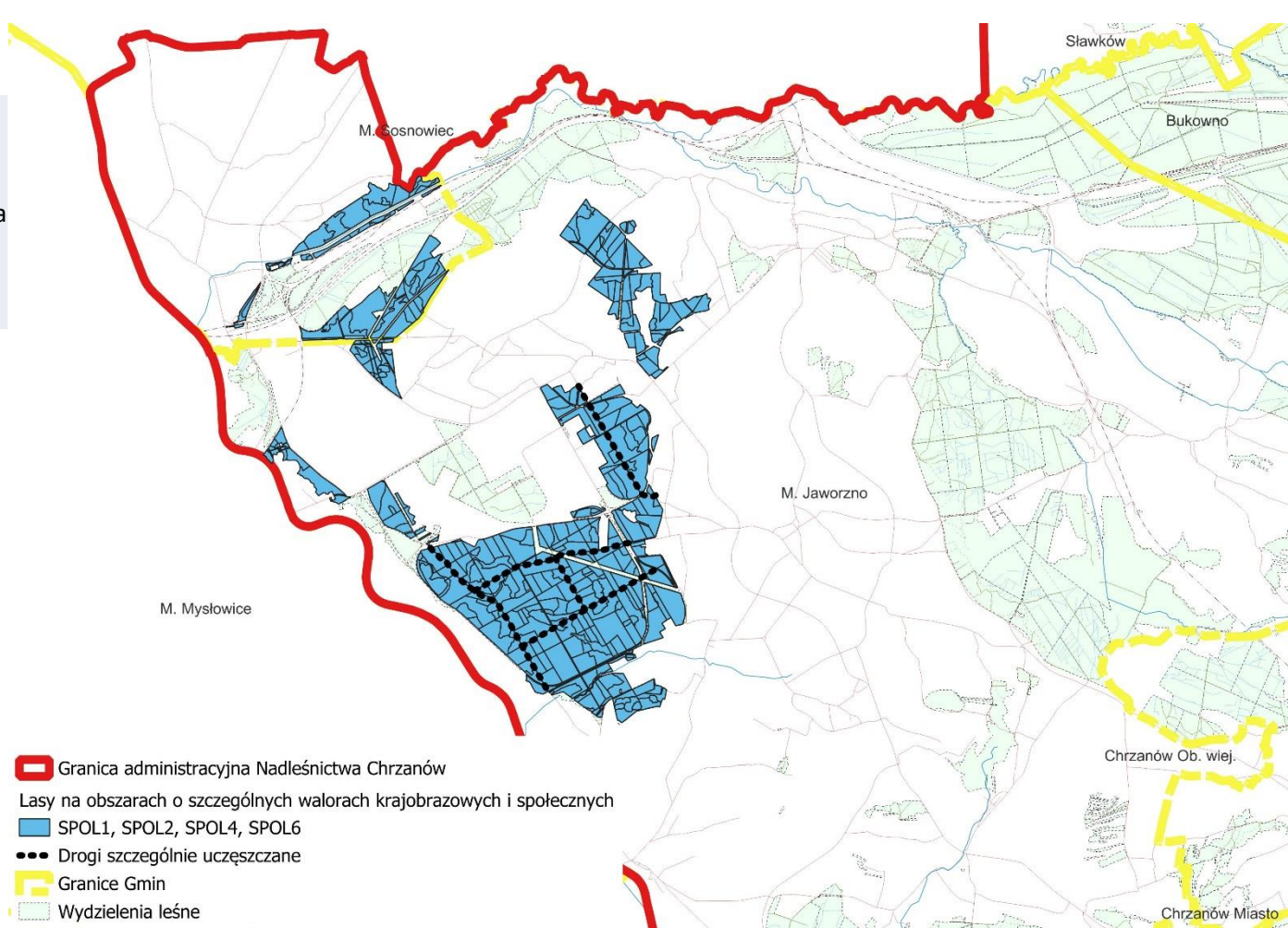


Granice gmin  
Wydzielenia leśne

Chrzanów Miasto

Powierzchnia ogółem  
obszarów o szczególnych  
walorach przyrodniczych i  
społecznych na gruntach w  
zarządzie Nadleśnictwa  
Chrzanów

1115,49 ha



- Granica administracyjna Nadleśnictwa Chrzanów
- Lasy na obszarach o szczególnych walorach krajobrazowych i społecznych
- SPOL1, SPOL2, SPOL4, SPOL6
- Drogi szczególnie uczęszczane
- Granice Gmin
- Wydzielenia leśne





Lasy Państwowe

Dziękuję za uwagę

PGL LP Nadleśnictwo Katowice  
+48 32 25 25 141  
katowice@katowice.lasy.gov.pl  
ul. Kijowska 37b  
40-754 Katowice

[www.katowice.katowice.lasy.gov.pl](http://www.katowice.katowice.lasy.gov.pl)