



Lasy Państwowe



Spotkanie zespołu do spraw lasów o szczególnych walorach przyrodniczych i społecznych

Nadleśnictwo Siewierz
siewierz@katowice.lasy.gov.pl
ul. Łysa Góra 6
42-470 Siewierz
+48 32 674 29 57

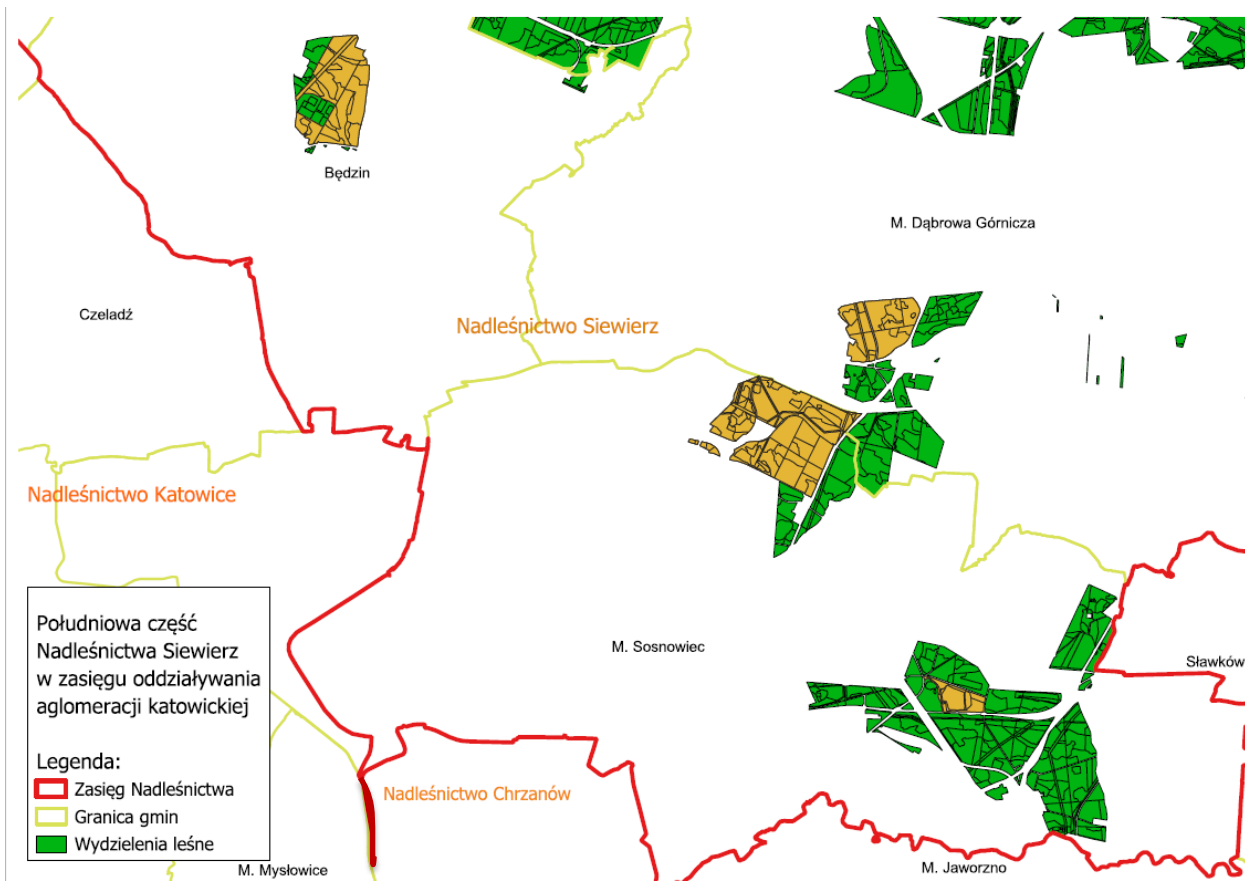
Siewierz, 09.10.2024r.



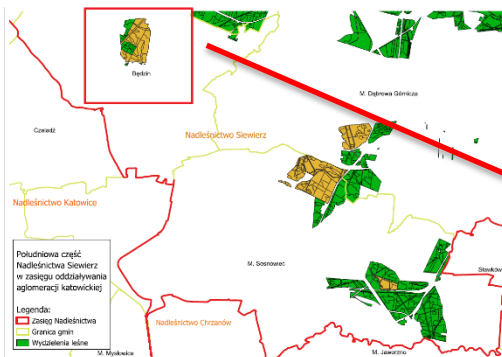
Las Państwowe

Południowy obszar Nadleśnictwa Siewierz od strony miasta Katowice

100 LAT
1924-2024
Lasów Państwowych



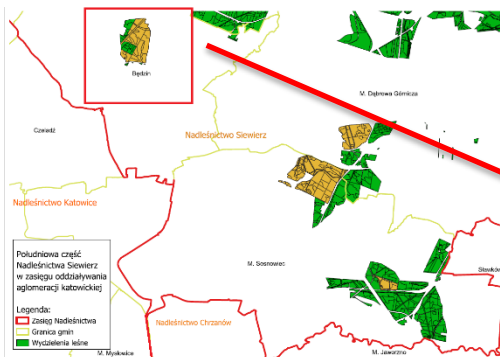
Miasto Będzin – Las Grodziecki



SPOL2 – lasy intensywnie użytkowane rekreacyjnie lub turystycznie – 101,93 ha
SPOL4 – lasy położone w sąsiedztwie zwartej zabudowy, w szczególności wokół dużych ośrodków miejskich - 101,93 ha



Miasto Będzin – Las Grodziecki

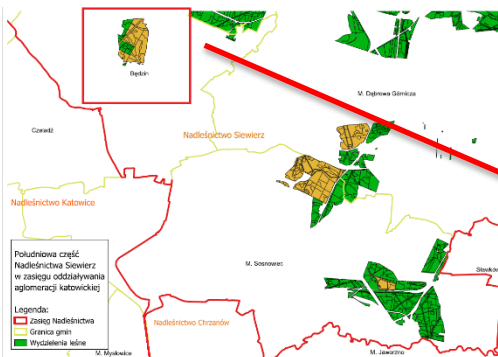


SPOL2 – lasy intensywnie użytkowane rekreacyjnie lub turystycznie – 101,93 ha
SPOL4 – lasy położone w sąsiedztwie zwartej zabudowy, w szczególności wokół dużych ośrodków miejskich - 101,93 ha

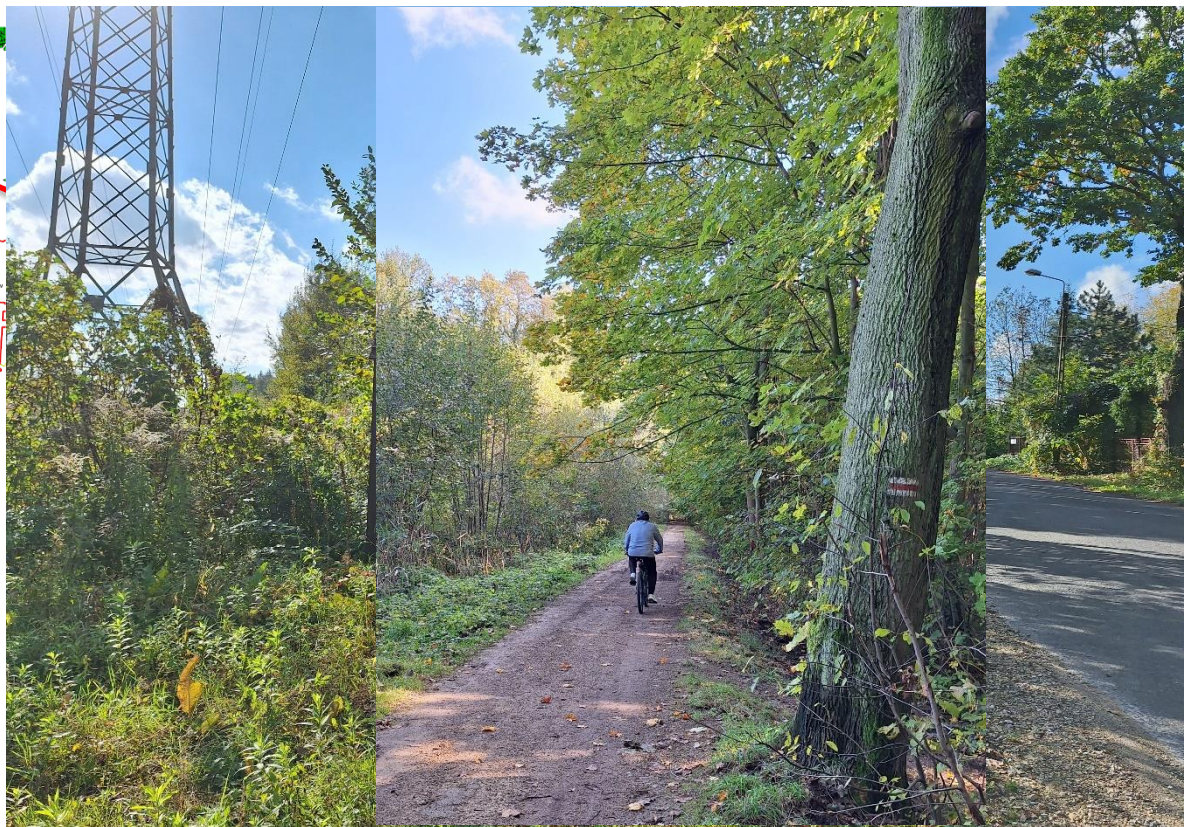




Miasto Będzin – Las Grodziecki

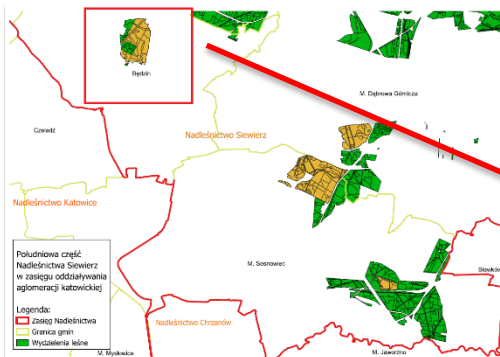


SPOL2 – lasy intensywnie użytkowane rekreacyjnie lub turystycznie – 101,93 ha
SPOL4 – lasy położone w sąsiedztwie zwartej zabudowy, w szczególności wokół dużych ośrodków miejskich - 101,93 ha





Miasto Będzin – Las Grodziecki

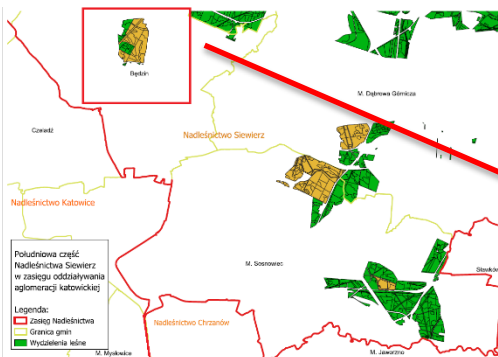


SPOL2 – lasy intensywnie użytkowane rekreacyjnie lub turystycznie – 101,93 ha
SPOL4 – lasy położone w sąsiedztwie zwartej zabudowy, w szczególności wokół dużych ośrodków miejskich - 101,93 ha





Miasto Będzin – Las Grodziecki

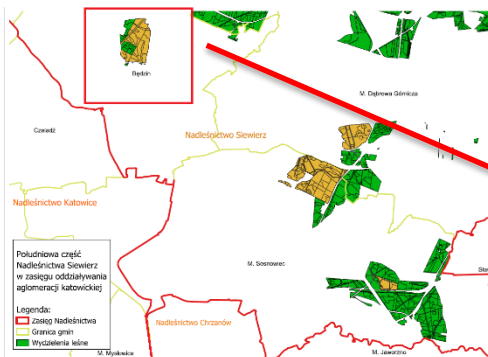


SPOL2 – lasy intensywnie użytkowane rekreacyjnie lub turystycznie – 101,93 ha
SPOL4 – lasy położone w sąsiedztwie zwartej zabudowy, w szczególności wokół dużych ośrodków miejskich - 101,93 ha





Miasto Będzin – Las Grodziecki

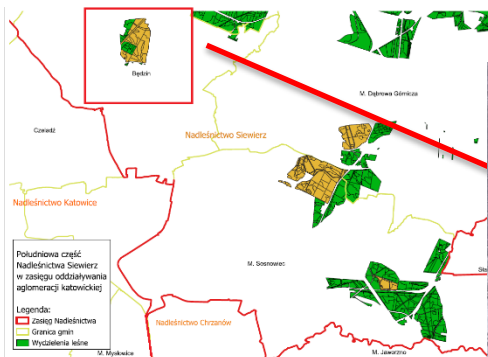


SPOL2 – lasy intensywnie użytkowane rekreacyjnie lub turystycznie – 101,93 ha
SPOL4 – lasy położone w sąsiedztwie zwartej zabudowy, w szczególności wokół dużych ośrodków miejskich - 101,93 ha





Miasto Będzin – Las Grodziecki

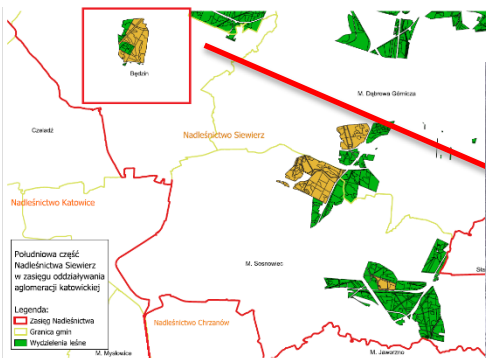


SPOL2 – lasy intensywnie użytkowane rekreacyjnie lub turystycznie – 101,93 ha
SPOL4 – lasy położone w sąsiedztwie zwartej zabudowy, w szczególności wokół dużych ośrodków miejskich - 101,93 ha





Miasto Będzin – Las Grodziecki

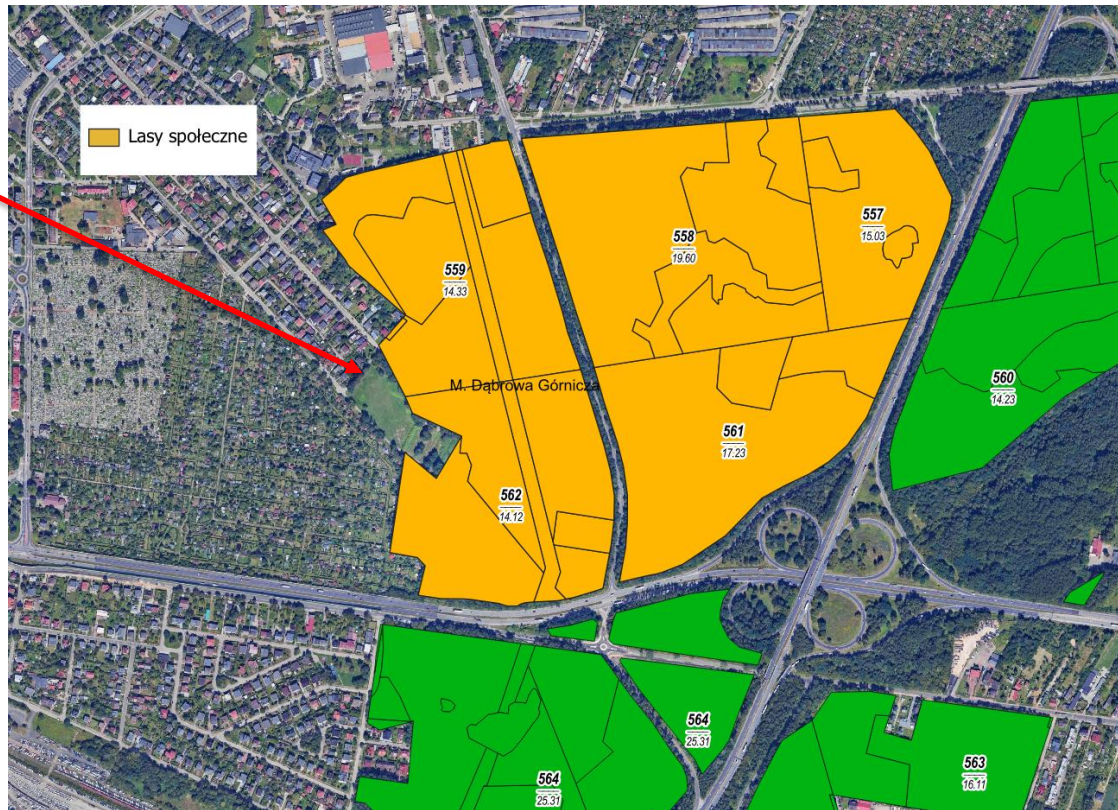
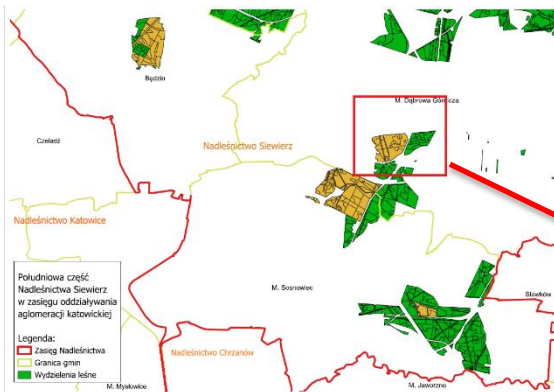


SPOL2 – lasy intensywnie użytkowane rekreacyjnie lub turystycznie – 101,93 ha
SPOL4 – lasy położone w sąsiedztwie zwartej zabudowy, w szczególności wokół dużych ośrodków miejskich - 101,93 ha





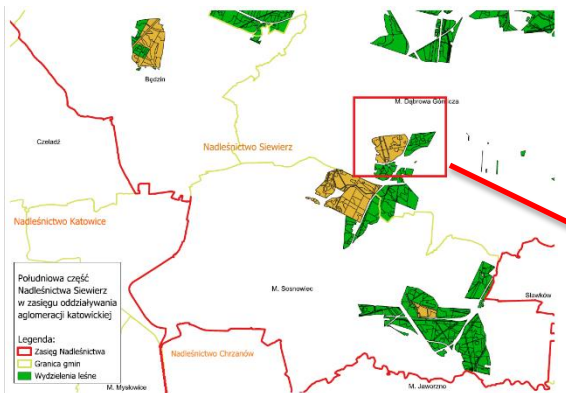
Miasto Dąbrowa Górnicza - Podlesie



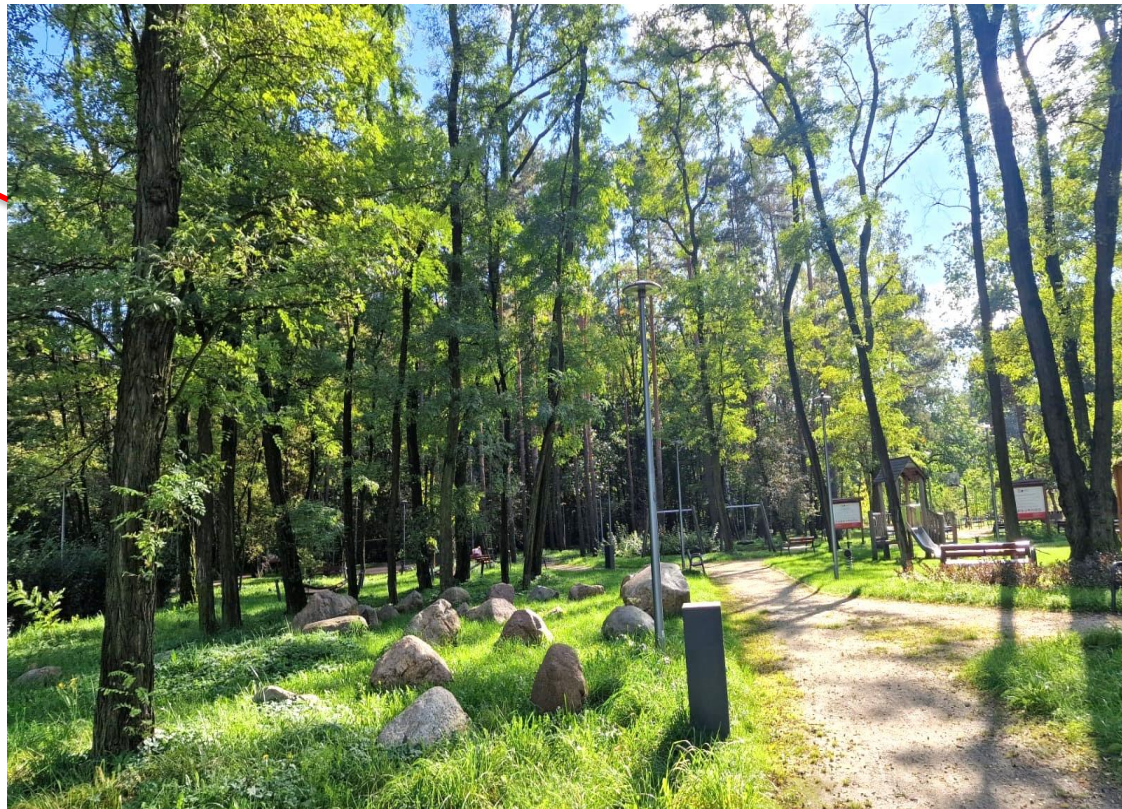
SPOL2 – lasy intensywnie użytkowane rekreacyjnie lub turystycznie – 71,22 ha
SPOL4 – lasy położone w sąsiedztwie zwartej zabudowy, w szczególności wokół dużych ośrodków miejskich – 71,22 ha



Miasto Dąbrowa Górnicza - Podlesie

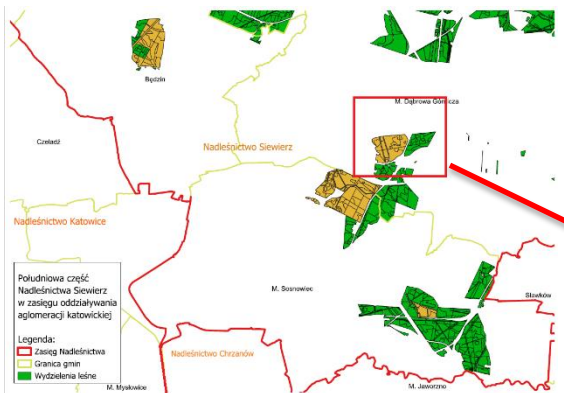


SPOL2 – lasy intensywnie użytkowane rekreacyjnie lub turystycznie – 71,22 ha
SPOL4 – lasy położone w sąsiedztwie zwartej zabudowy, w szczególności wokół dużych ośrodków miejskich – 71,22 ha

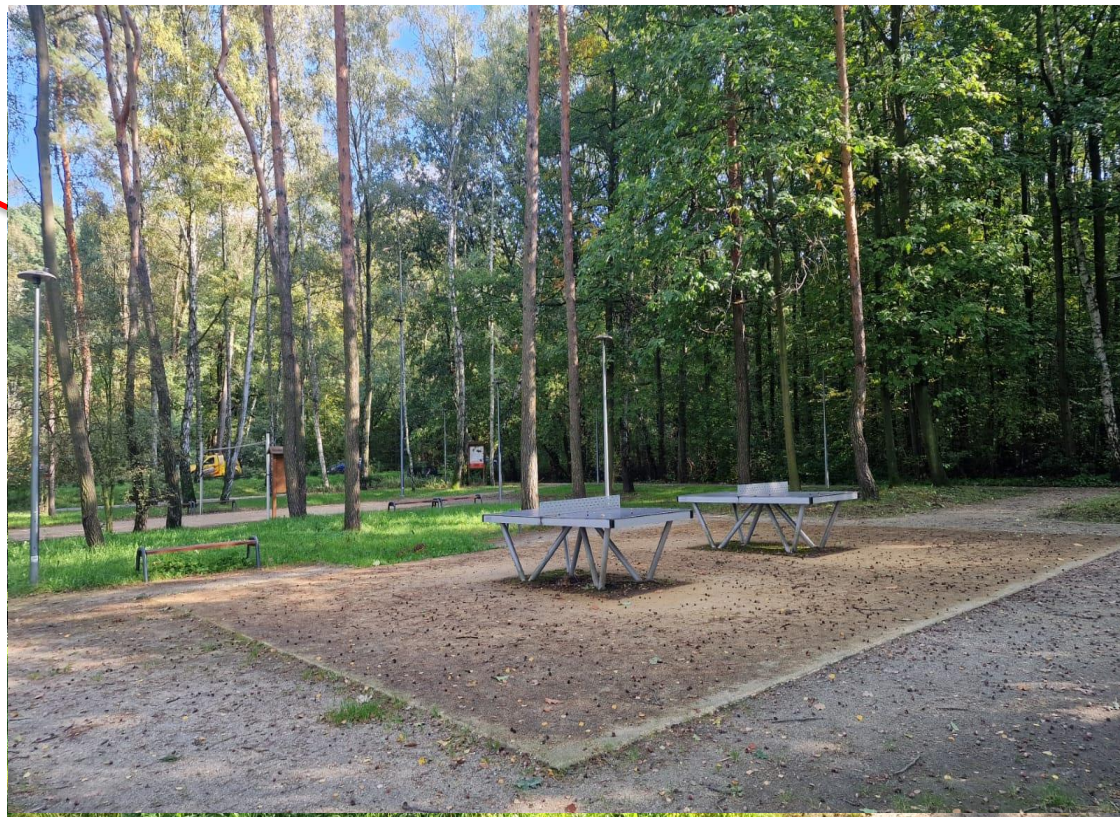




Miasto Dąbrowa Górnicza - Podlesie

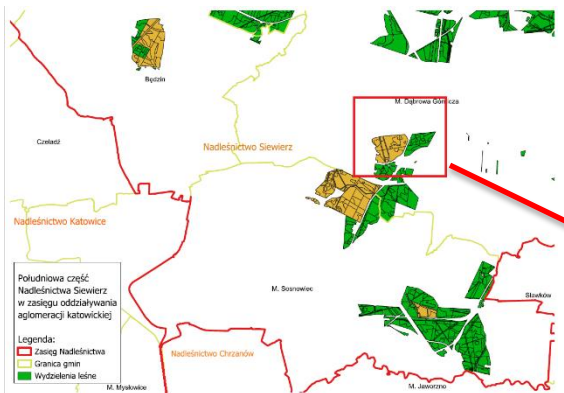


SPOL2 – lasy intensywnie użytkowane rekreacyjnie lub turystycznie – 71,22 ha
SPOL4 – lasy położone w sąsiedztwie zwartej zabudowy, w szczególności wokół dużych ośrodków miejskich – 71,22 ha

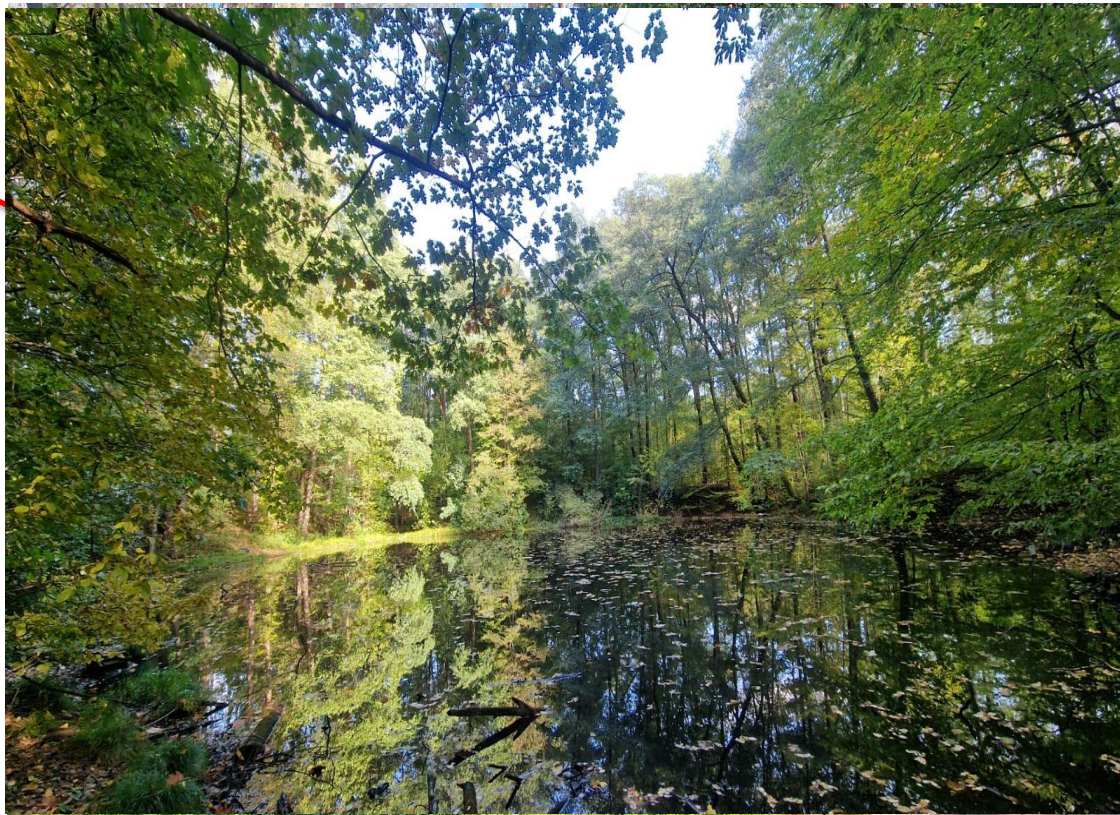




Miasto Dąbrowa Górnicza - Podlesie

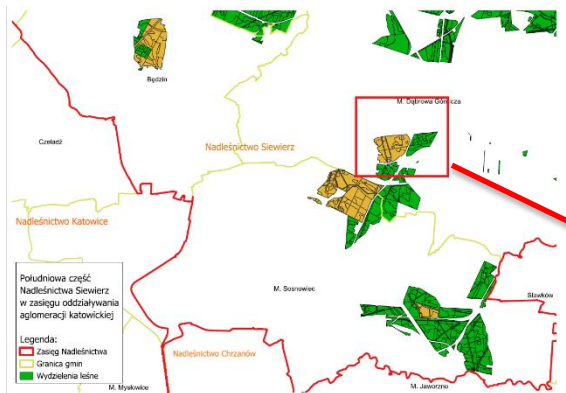


SPOL2 – lasy intensywnie użytkowane rekreacyjnie lub turystycznie – 71,22 ha
SPOL4 – lasy położone w sąsiedztwie zwartej zabudowy, w szczególności wokół dużych ośrodków miejskich – 71,22 ha





Miasto Dąbrowa Górnicza - Podlesie

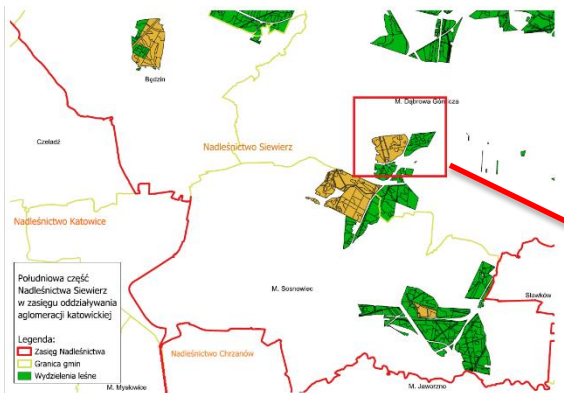


SPOL2 – lasy intensywnie użytkowane rekreacyjnie lub turystycznie – 71,22 ha
SPOL4 – lasy położone w sąsiedztwie zwartej zabudowy, w szczególności wokół dużych ośrodków miejskich – 71,22 ha

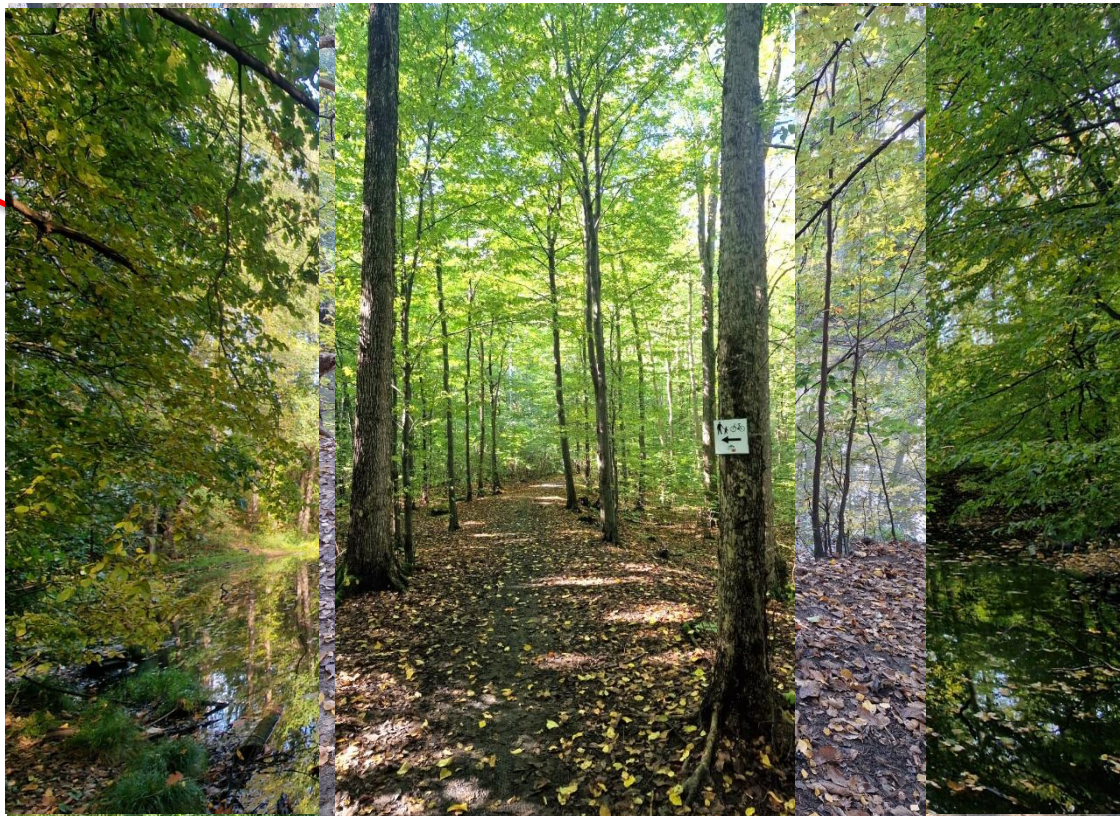




Miasto Dąbrowa Górnicza - Podlesie

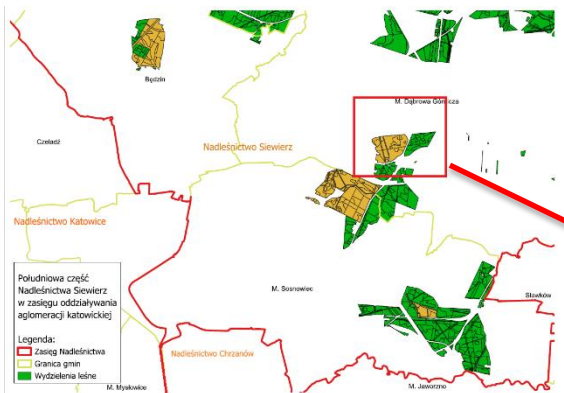


SPOL2 – lasy intensywnie użytkowane rekreacyjnie lub turystycznie – 71,22 ha
SPOL4 – lasy położone w sąsiedztwie zwartej zabudowy, w szczególności wokół dużych ośrodków miejskich – 71,22 ha





Miasto Dąbrowa Górnicza - Podlesie

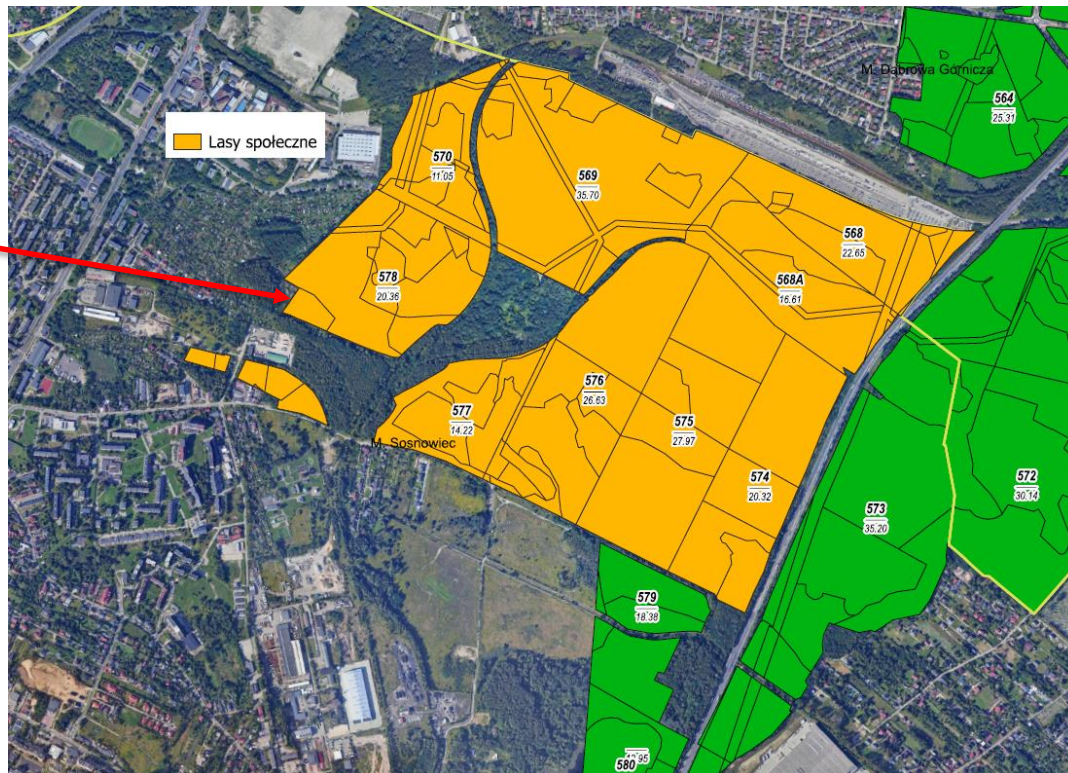
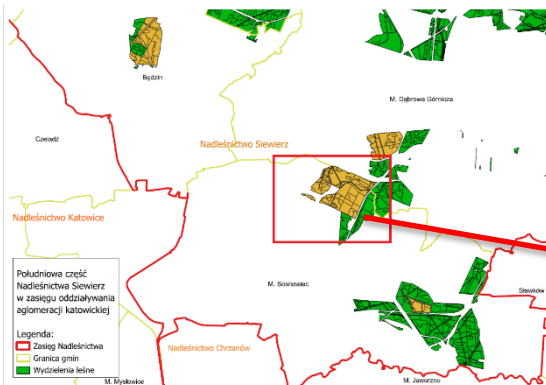


SPOL2 – lasy intensywnie użytkowane rekreacyjnie lub turystycznie – 71,22 ha
SPOL4 – lasy położone w sąsiedztwie zwartej zabudowy, w szczególności wokół dużych ośrodków miejskich – 71,22 ha





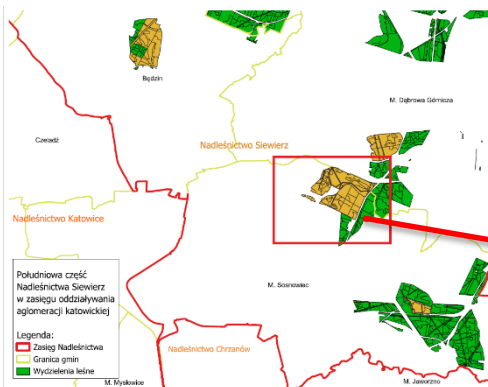
Miasto Sosnowiec – Las Zagórski



SPOL2 – lasy intensywnie użytkowane rekreacyjnie lub turystycznie – 186,28 ha
SPOL4 – lasy położone w sąsiedztwie zwartej zabudowy, szczególnie wokół dużych ośrodków miejskich – 186,28 ha



Miasto Sosnowiec – Las Zagórski

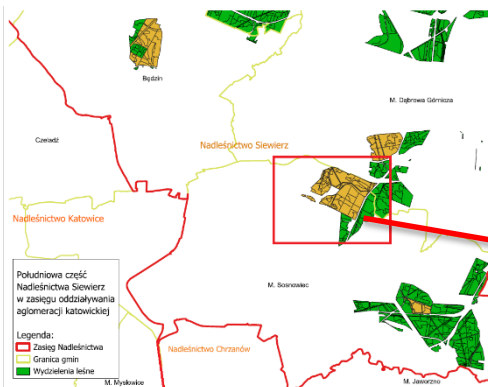


SPOL2 – lasy intensywnie użytkowane rekreacyjnie lub turystycznie – 186,28 ha
SPOL4 – lasy położone w sąsiedztwie zwartej zabudowy, szczególnie wokół dużych ośrodków miejskich – 186,28 ha





Miasto Sosnowiec – Las Zagórski

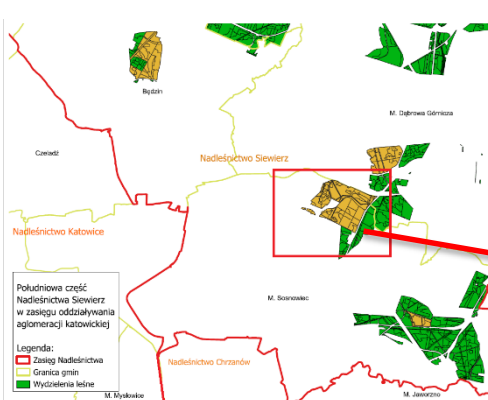


SPOL2 – lasy intensywnie użytkowane rekreacyjnie lub turystycznie – 186,28 ha
SPOL4 – lasy położone w sąsiedztwie zwartej zabudowy, szczególności wokół dużych ośrodków miejskich – 186,28 ha

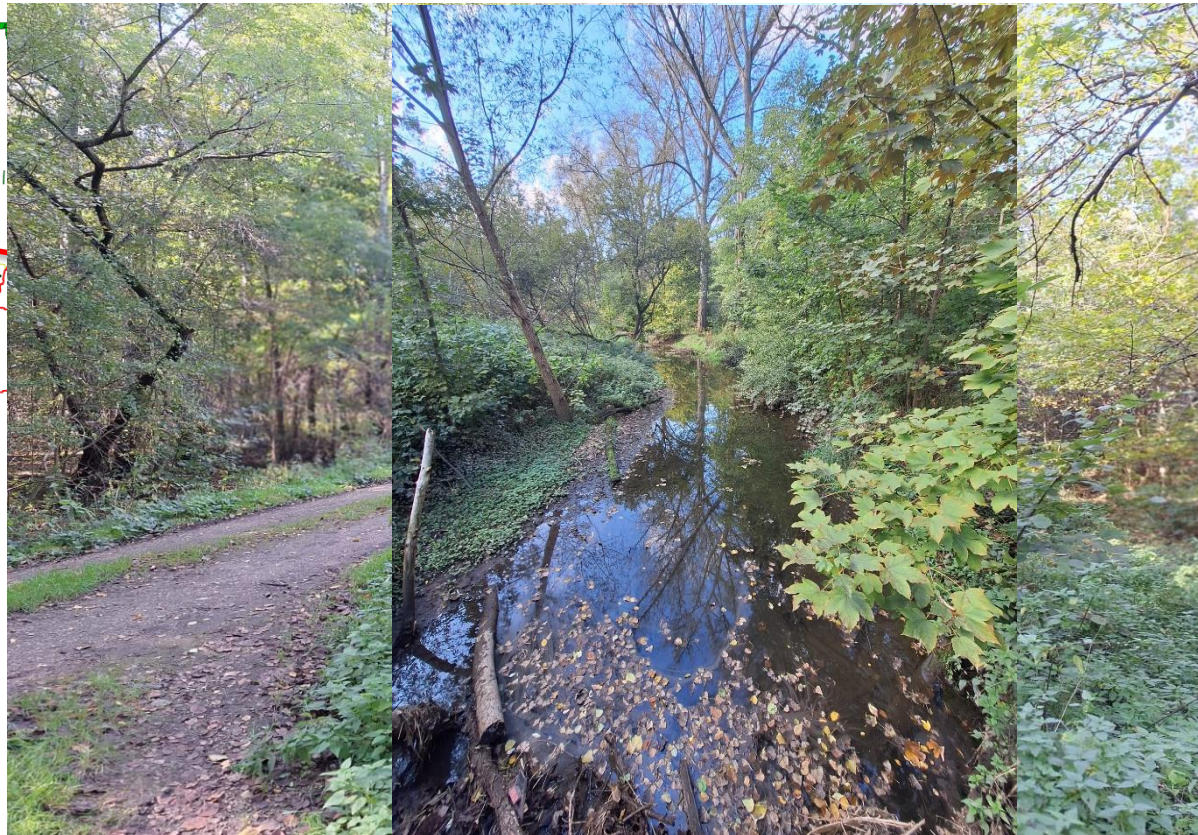




Miasto Sosnowiec – Las Zagórski

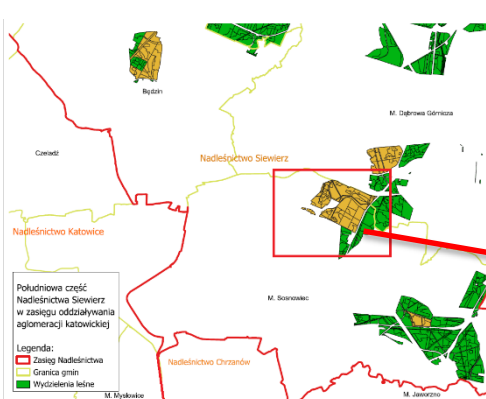


SPOL2 – lasy intensywnie użytkowane rekreacyjnie lub turystycznie – 186,28 ha
SPOL4 – lasy położone w sąsiedztwie zwartej zabudowy, szczególności wokół dużych ośrodków miejskich – 186,28 ha





Miasto Sosnowiec – Las Zagórski

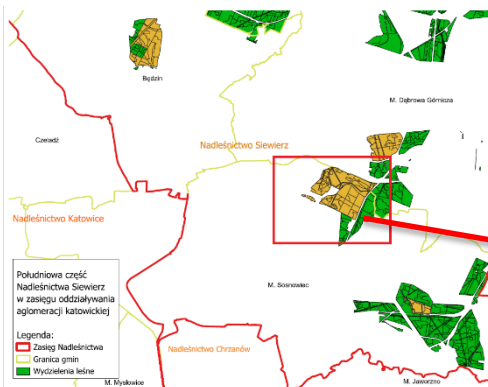


SPOL2 – lasy intensywnie użytkowane rekreacyjnie lub turystycznie – 186,28 ha
SPOL4 – lasy położone w sąsiedztwie zwartej zabudowy, szczególności wokół dużych ośrodków miejskich – 186,28 ha





Miasto Sosnowiec – Las Zagórski

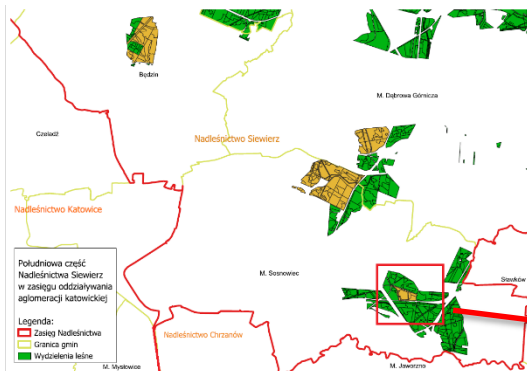


SPOL2 – lasy intensywnie użytkowane rekreacyjnie lub turystycznie – 186,28 ha
SPOL4 – lasy położone w sąsiedztwie zwartej zabudowy, szczególności wokół dużych ośrodków miejskich – 186,28 ha





Miasto Sosnowiec - Balaton

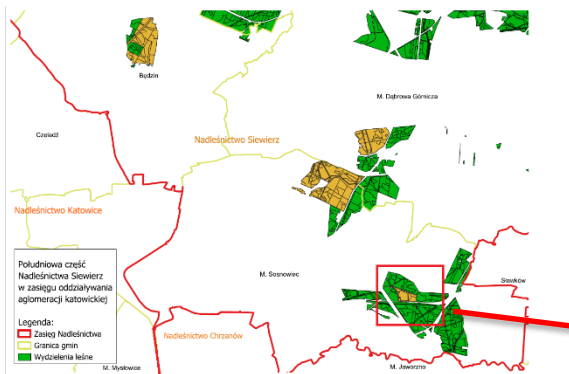


SPOL2 – lasy intensywnie użytkowane rekreacyjnie lub turystycznie – 21,39 ha
SPOL4 – lasy położone w sąsiedztwie zwartej zabudowy, w szczególności wokół dużych ośrodków miejskich – 21,39 ha





Miasto Sosnowiec - Balaton

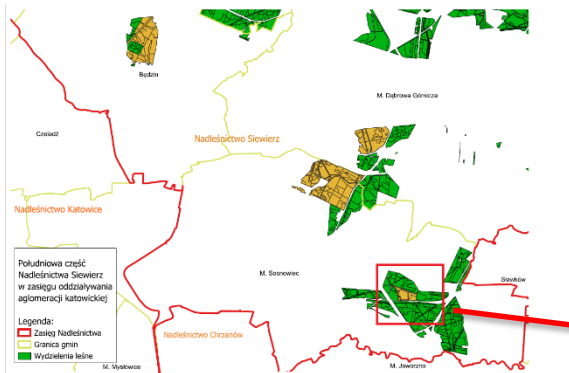


SPOL2 – lasy intensywnie użytkowane rekreacyjnie lub turystycznie – 21,39 ha
SPOL4 – lasy położone w sąsiedztwie zwartej zabudowy, w szczególności wokół dużych ośrodków miejskich – 21,39 ha





Miasto Sosnowiec - Balaton

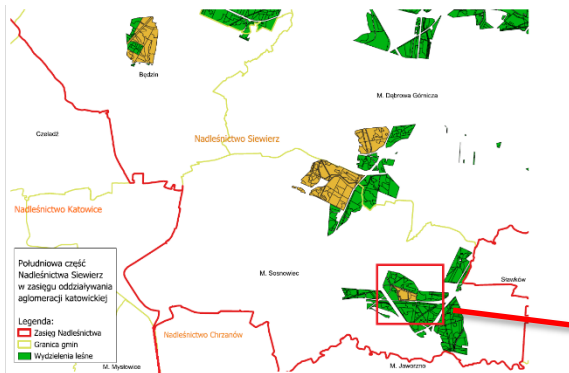


SPOL2 – lasy intensywnie użytkowane rekreacyjnie lub turystycznie – 21,39 ha
SPOL4 – lasy położone w sąsiedztwie zwartej zabudowy, w szczególności wokół dużych ośrodków miejskich – 21,39 ha

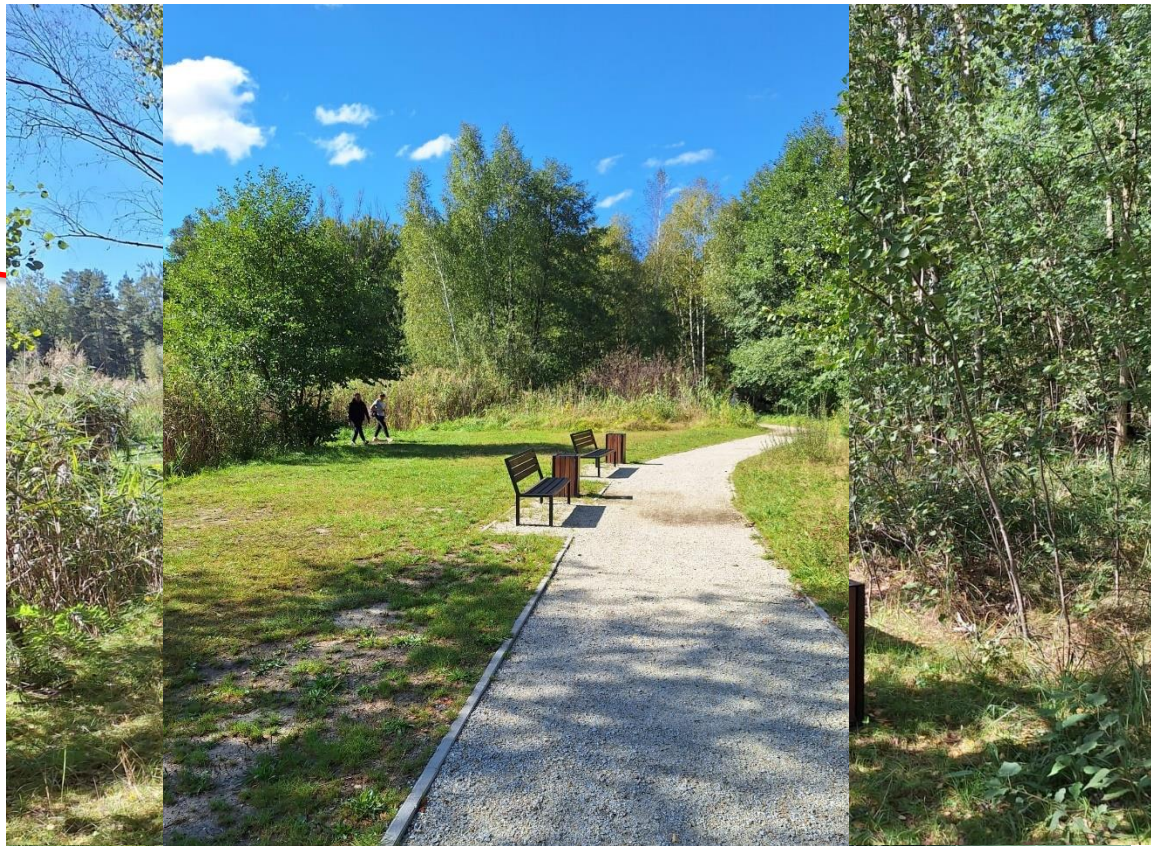




Miasto Sosnowiec - Balaton



SPOL2 – lasy intensywnie użytkowane rekreacyjnie lub turystycznie – 21,39 ha
SPOL4 – lasy położone w sąsiedztwie zwartej zabudowy, w szczególności wokół dużych ośrodków miejskich – 21,39 ha

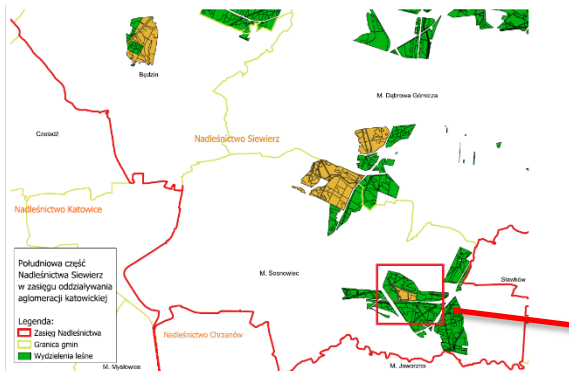




Lasy Państwowe

Miasto Sosnowiec - Balaton

100 LAT
1924-2024
Lasów Państwowych



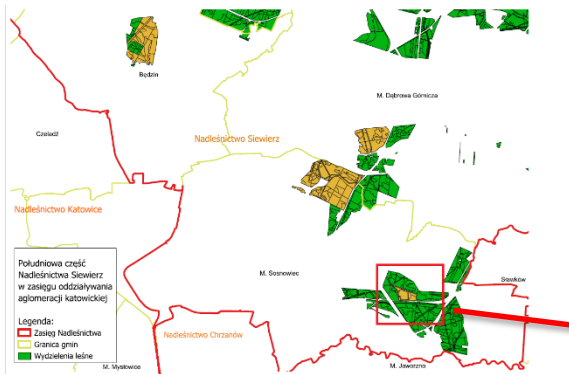
SPOL2 – lasy intensywnie użytkowane rekreacyjnie lub turystycznie – 21,39 ha
SPOL4 – lasy położone w sąsiedztwie zwartej zabudowy, w szczególności wokół dużych ośrodków miejskich – 21,39 ha

www.lasy.gov.pl





Miasto Sosnowiec - Balaton

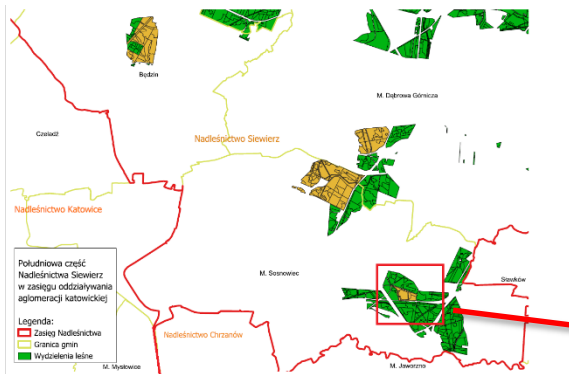


SPOL2 – lasy intensywnie użytkowane rekreacyjnie lub turystycznie – 21,39 ha
SPOL4 – lasy położone w sąsiedztwie zwartej zabudowy, w szczególności wokół dużych ośrodków miejskich – 21,39 ha





Miasto Sosnowiec - Balaton

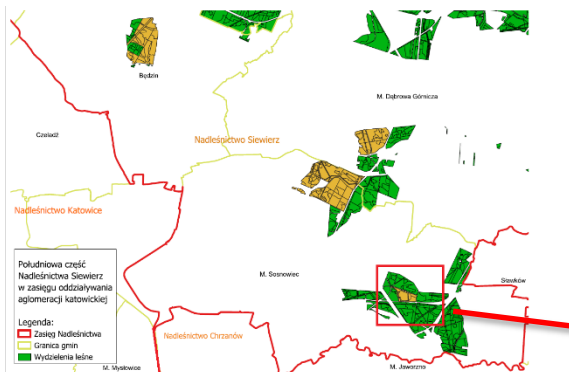


SPOL2 – lasy intensywnie użytkowane rekreacyjnie lub turystycznie – 21,39 ha
SPOL4 – lasy położone w sąsiedztwie zwartej zabudowy, w szczególności wokół dużych ośrodków miejskich – 21,39 ha





Miasto Sosnowiec - Balaton

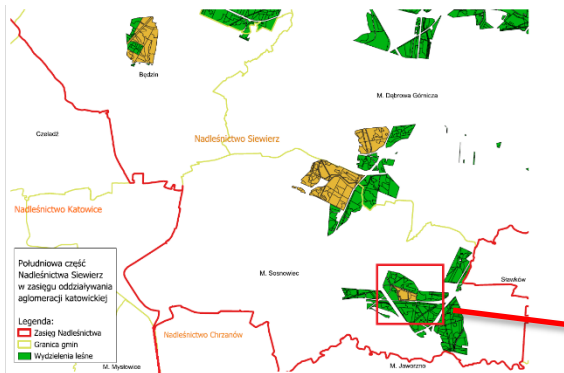


SPOL2 – lasy intensywnie użytkowane rekreacyjnie lub turystycznie – 21,39 ha
SPOL4 – lasy położone w sąsiedztwie zwartej zabudowy, w szczególności wokół dużych ośrodków miejskich – 21,39 ha





Miasto Sosnowiec - Balaton

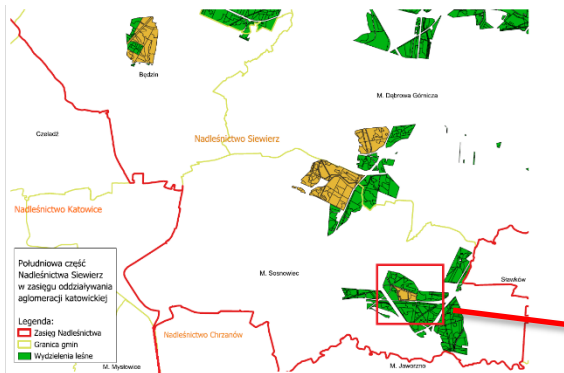


SPOL2 – lasy intensywnie użytkowane rekreacyjnie lub turystycznie – 21,39 ha
SPOL4 – lasy położone w sąsiedztwie zwartej zabudowy, w szczególności wokół dużych ośrodków miejskich – 21,39 ha





Miasto Sosnowiec - Balaton

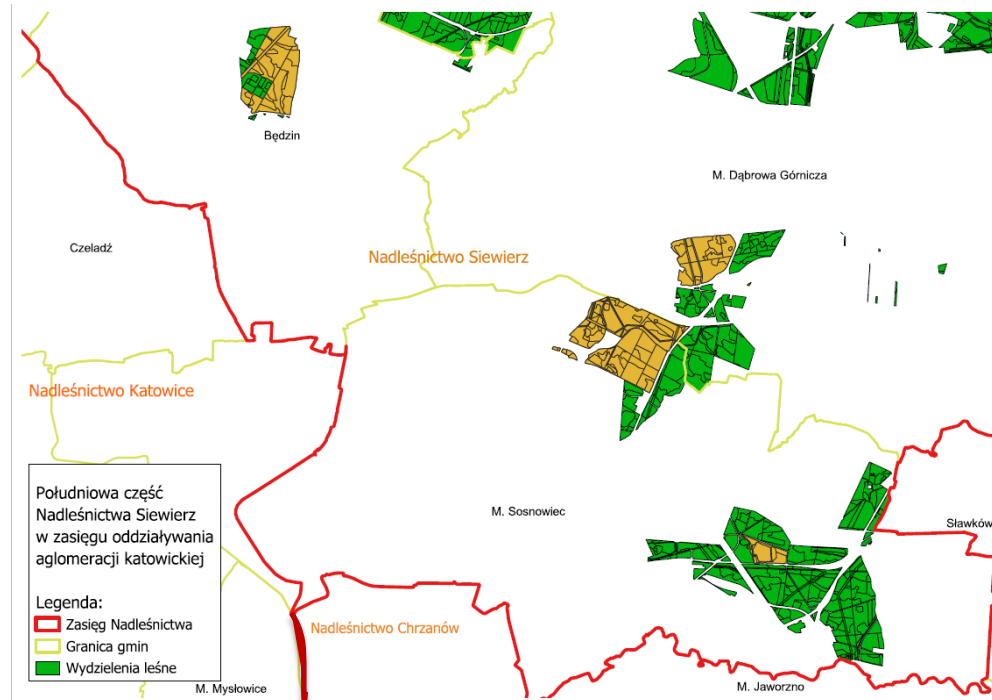


SPOL2 – lasy intensywnie użytkowane rekreacyjnie lub turystycznie – 21,39 ha
SPOL4 – lasy położone w sąsiedztwie zwartej zabudowy, w szczególności wokół dużych ośrodków miejskich – 21,39 ha



Kategoria SPOL2 wg gmin	Powierzchnia (ha)
M. Będzin	101,93
M. Dąbrowa Górnicza	71,75
M. Sosnowiec	207,13
Powierzchnia ogółem na gruntach w zarządzie Nadleśnictwa Siewierz	380,82

Kategoria SPOL4 wg gmin	Powierzchnia (ha)
M. Będzin	101,93
M. Dąbrowa Górnicza	71,75
M. Sosnowiec	207,13
Powierzchnia ogółem na gruntach w zarządzie Nadleśnictwa Siewierz	380,82





Dziękuję za uwagę

Państwowe Gospodarstwo Leśne Lasy Państwowe
Nadleśnictwo Siewierz
ul. Łysa Góra 6, 42-470 Siewierz

siewierz@katowice.lasy.gov.pl
tel.: +48 32 674 29 57