



Las Państwowe





DZIAŁANIA



MODYFIKACJE



OGRANICZENIA



WYŁĄCZENIA





WYŁĄCZENIA

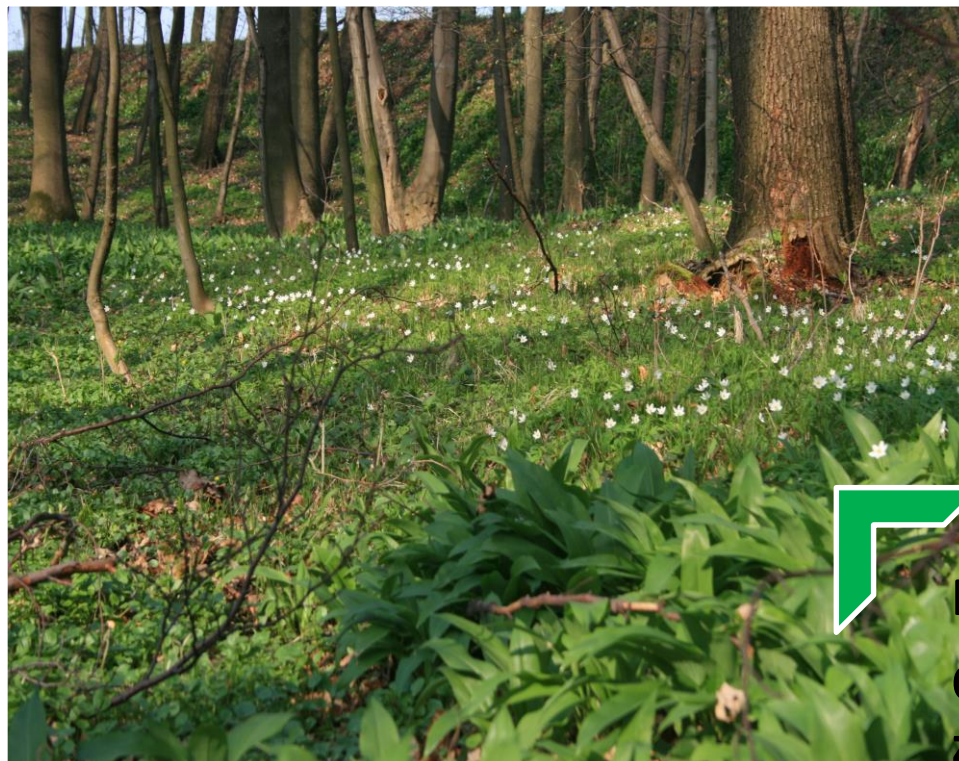


ONOL: gospodarka leśna zakłada brak pozyskania drewna, pozostawianie drzew aż do naturalnej śmierci i ich rozkładu

**Brak pozyskania drewna;
cięcia ze względu na
zachowanie
bezpieczeństwa
z pozostawieniem surowca**



OGRANICZENIA



ONOL: gospodarka leśna zakłada, że większość (min. 50%) dojrzałego drzewostanu nie jest pozyskiwana; pozostaje aż do naturalnej śmierci drzew i ich rozkładu

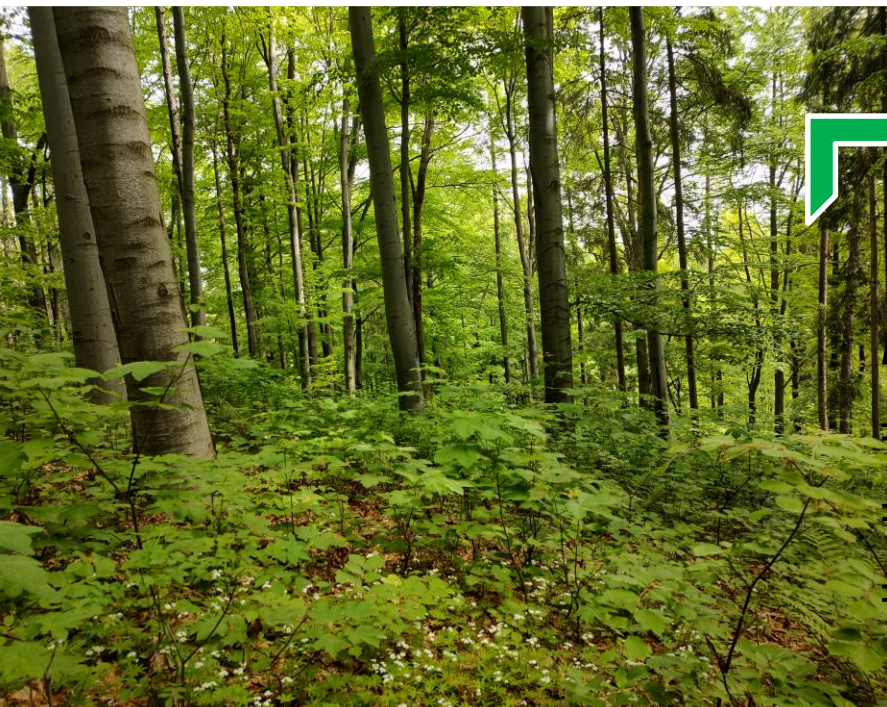
Rezygnacja z cięć rębnych

**Cięcia sanitarne
z pozyskaniem drewna,
ewentualnie cięcia
pielęgnacyjne**



MODYFIKACJE

ONOL: gospodarka leśna zakłada, że większość dojrzałego drzewostanu jest pozyskiwana, ale w sposób ograniczający negatywny wpływ na wartości przyrodnicze i społeczne



⇒ zmiana rębni IVD na V

lub

⇒ wydłużenie okresu odnowienia do 50 lat

⇒ niższa intensywność cięć rębnych (15%)

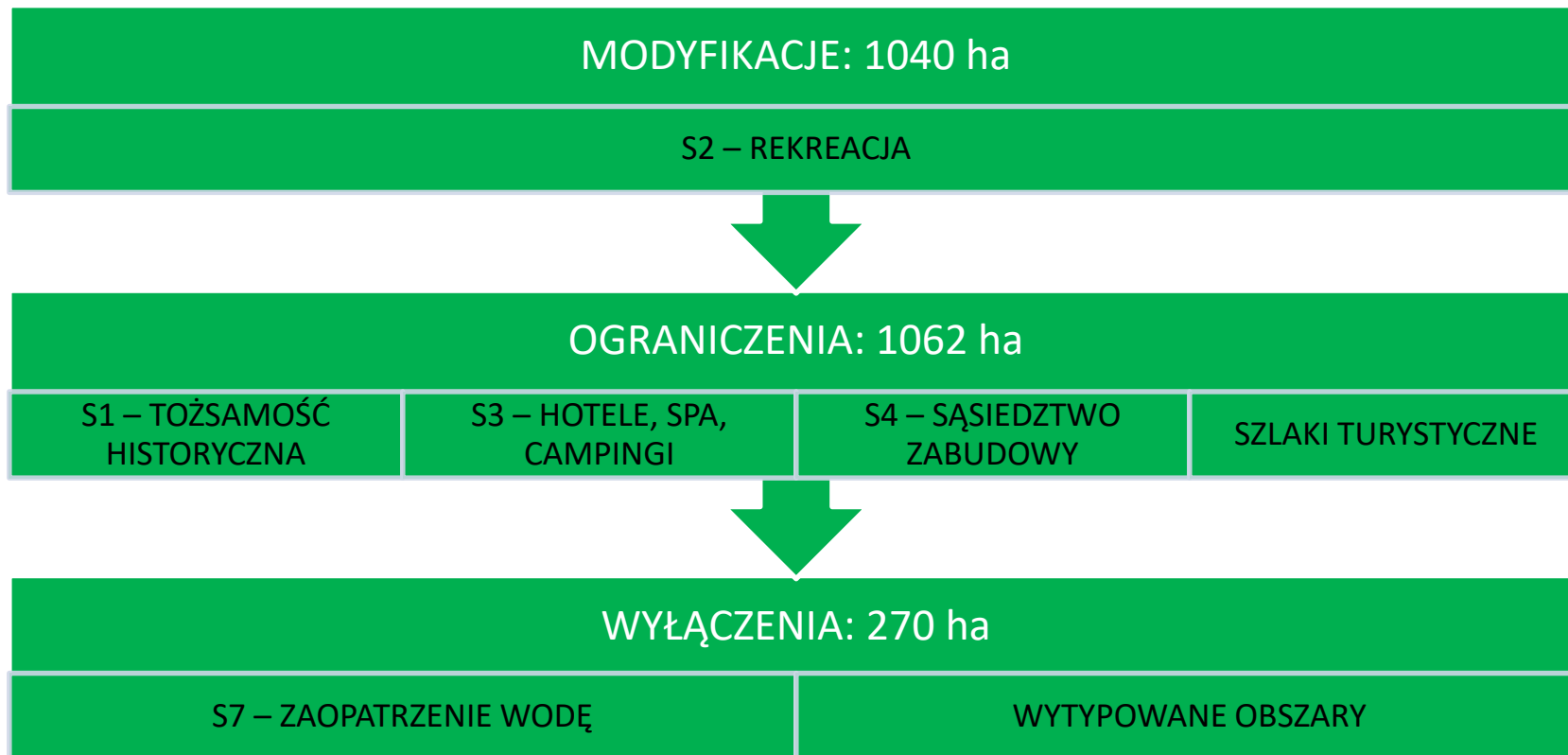
⇒ zwiększona powierzchnia kęp do naturalnego rozpadu (do 15%)

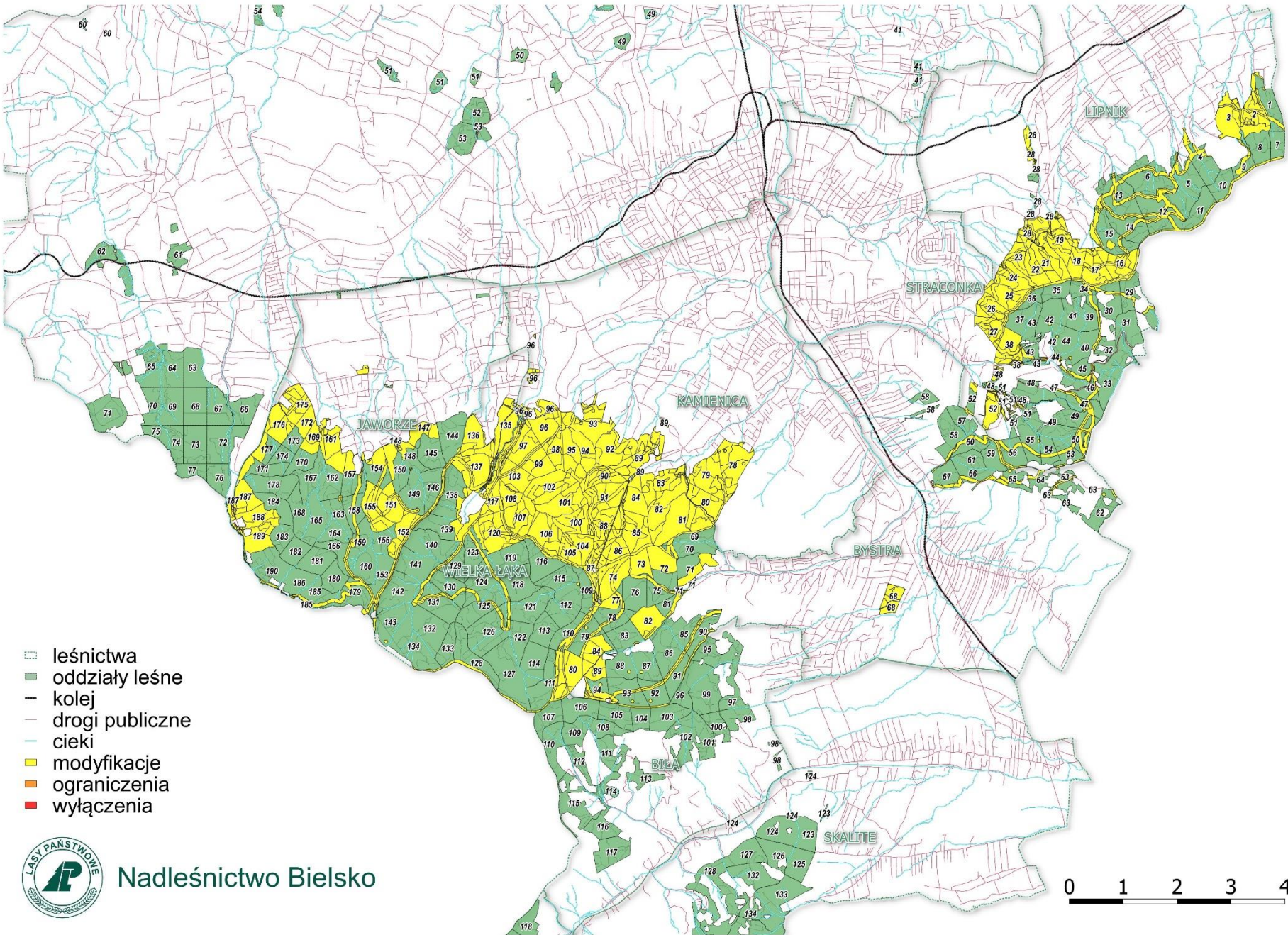
⇒ brak prac w weekendy

⇒ ochrona krajobrazu – obecność starodrzewu



REGUŁY

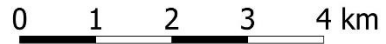


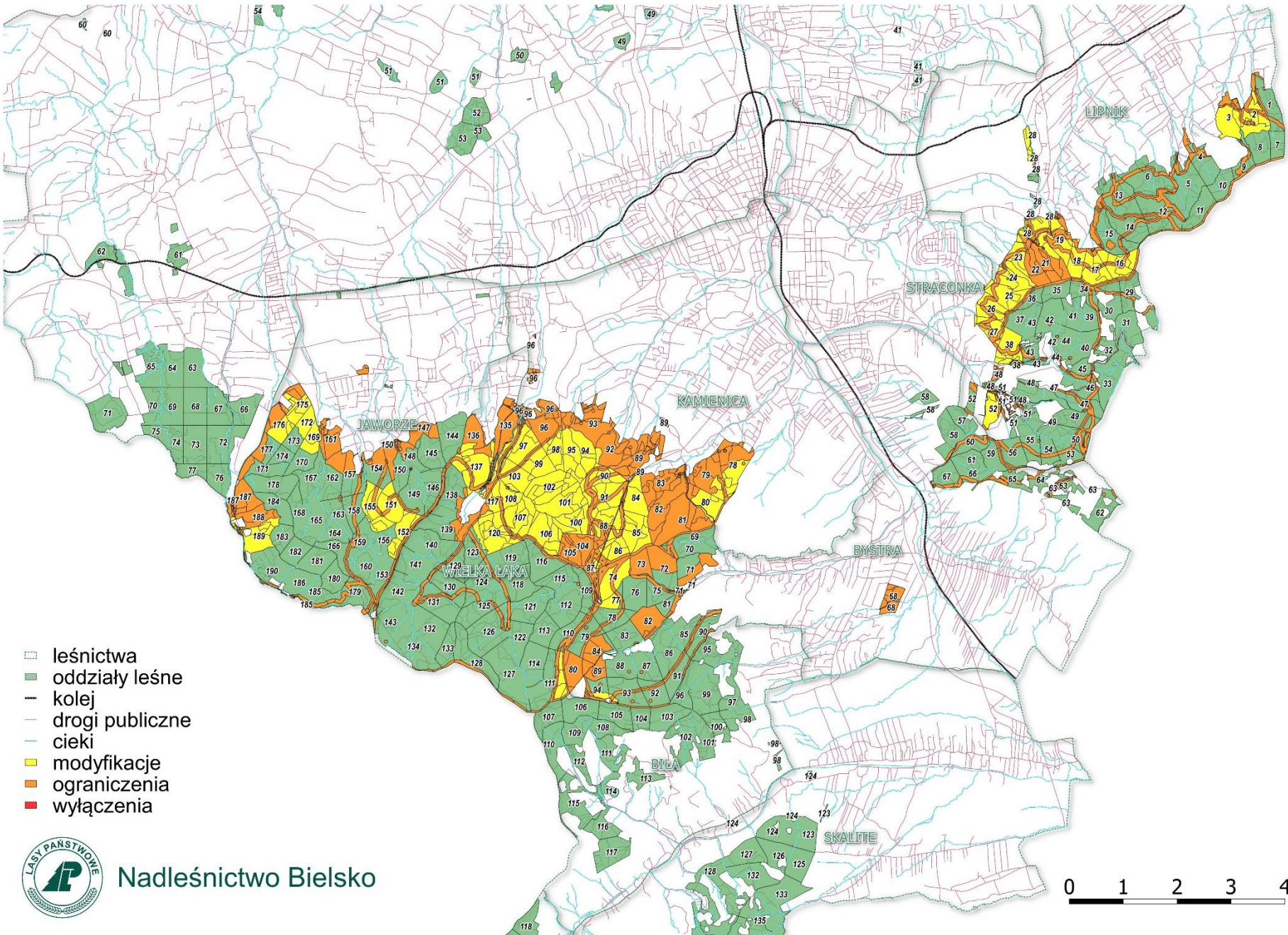


- leśnictwa
- oddziały leśne
- kolej
- drogi publiczne
- ciek
- modyfikacje
- ograniczenia
- wyłączenia



Nadleśnictwo Bielsko

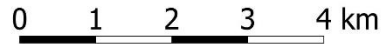


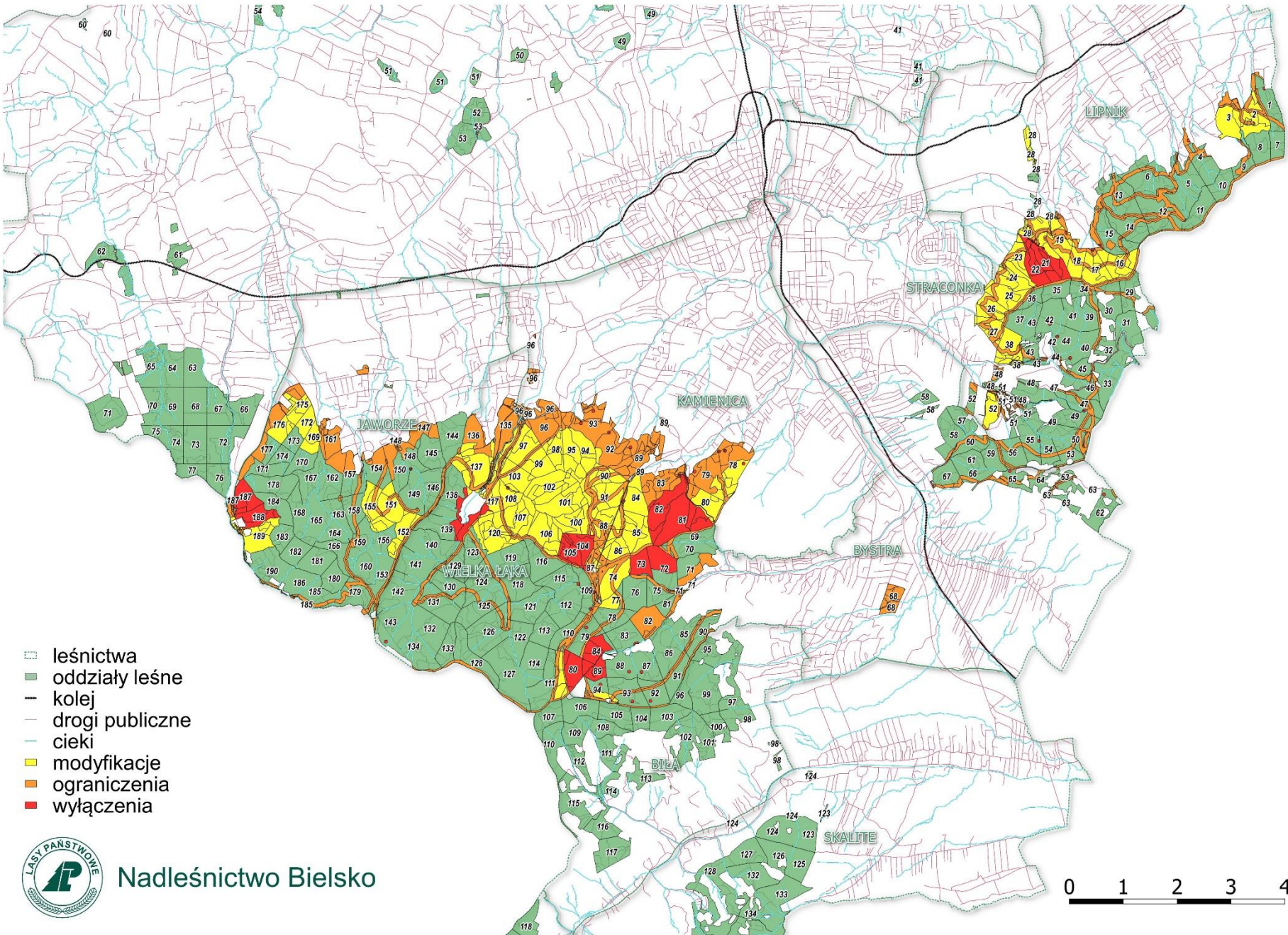


- ▭ leśnictwa
- ▭ oddziały leśne
- kolej
- drogi publiczne
- ciek
- ▭ modyfikacje
- ▭ ograniczenia
- ▭ wyłączenia



Nadleśnictwo Bielsko





- ▭ leśnictwa
- oddziały leśne
- kolej
- drogi publiczne
- ciek
- modyfikacje
- ograniczenia
- wyłączenia



Nadleśnictwo Bielsko

0 1 2 3 4 km



Lasy Państwowe

Dziękuję za uwagę

Nadleśnictwo Bielsko

ul. Kopytko 13, 43-382 Bielsko - Biała

bielsko@katowice.lasy.gov.pl

tel.: +48 33 818 31 69

668 438 597