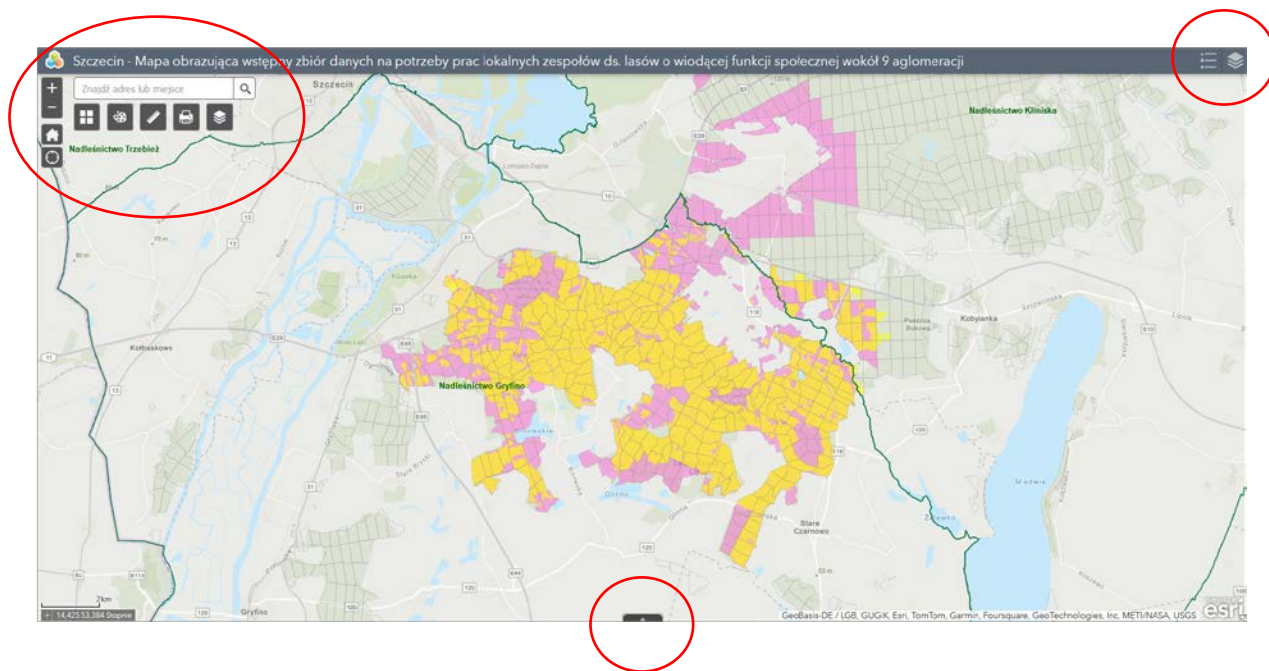
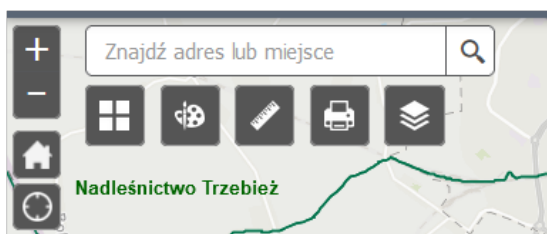


Krótką instrukcją korzystania z portalu mapowego.

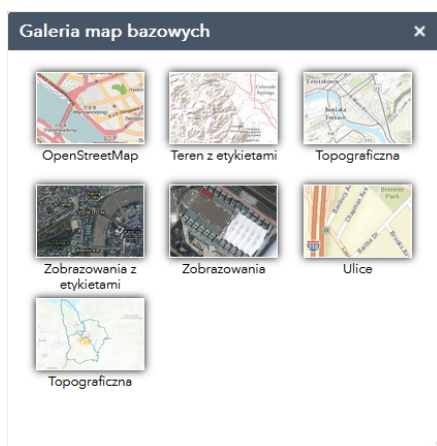
W oknie mapy znajdują się panel z narzędziami oraz z legendą i warstwami. W dolnej części znajduje się panel z dostępem do tabel atrybutowych.



1. Narzędzia:

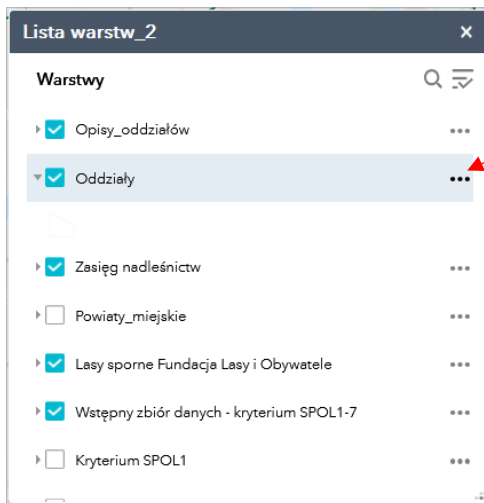


Zmiana podkładu bazowego:





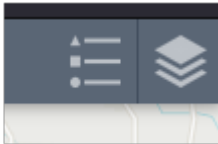
Lista warstw. W tym narzędziu można włączać i wyłączać widoczność warstwy, zmieniać jej przezroczystość itp.



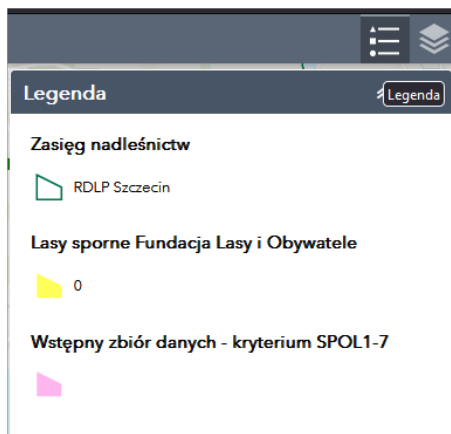
Zmiana parametrów warstwy

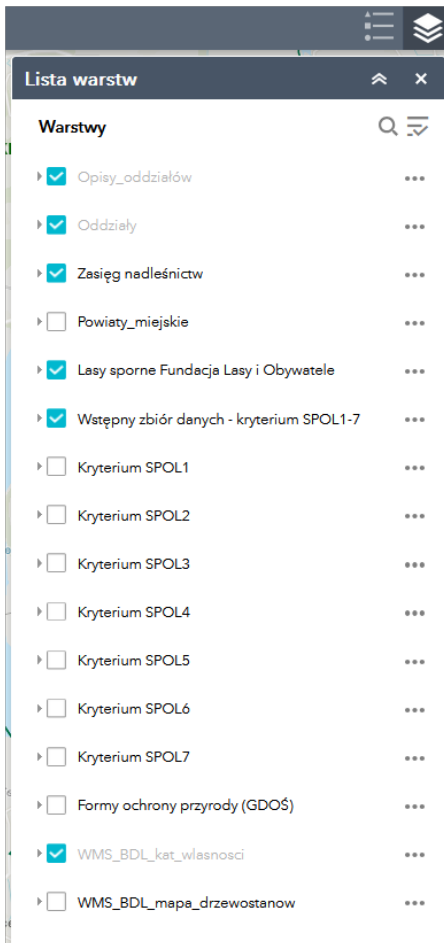
Pozostałe narzędzia służą do wydruku, rysowania i pisania notatek przed wydrukiem oraz pomiarów powierzchni i odległości.

2. Pasek z legendą i dostępem do warstw.

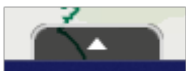


W tym pasku ponownie mamy dostęp do warstw oraz dodatkowo wyświetlana jest legenda wydocznych w oknie mapy danych





3. Dostęp do danych arcybutowych (dół ekranu).



subarea_id	erodes_int_num	adres_forest	area_type_cd	site_type_cd	silviculture_cd	forest_func_cd	stand_struct_cd	rotation_age	sub_area	prot_category_cd	species_cd	part_cd	species_age	#_year	geom	it_area(geom)	it_length(geom)
11370999	1 007 041 020	10-07-1-07-329B LZ + -00	LZ						3,30					2 024		35 014,90	1 051,02
11371008	1 007 041 012	10-07-1-07-329A -00	BAGNO						3,85					2 024		38 544,52	1 043,38
11371247	1 007 046 014	10-07-1-10-3918 -00	D-STAN	LMŚW	O	OCHR	DRZEWE	100	1,67	OCH WOD	SO	6	46	2 024		16 403,29	571,14
11371249	1 007 046 013	10-07-1-10-3918 -00	D-STAN	LW	O	OCHR	DRZEWE	140	0,85	OCH WOD	DB.5	4	93	2 024		8 357,52	464,01

10371 obiekty 0 wybrane