

LASY SPOŁECZNE

Ale o co chodzi?

Kielce 15.10.2024



Dlaczego obywatelki
i obywatele zaczęli
walczyć o lasy?





Z rozpaczy i frustracji

A przede wszystkim... z MIŁOŚCI



Krótką historia ruchów leśnych

WSPÓLNY LAS

Zanim wytną
Twój las

Porozumienie
Leśne

Manifest
Leśny

15.10.2024

Umowa „Koalicji 15 października” - ustalenia programowe

- ▶ Strony Koalicji podejmą zdecydowane działania na rzecz poprawy poziomu ochrony polskich lasów, rzek i powietrza. Środowisko naturalne to nasze dziedzictwo, które musimy przekazać kolejnym pokoleniom.
- ▶ 20% najcenniejszych obszarów leśnych wyłączymy z wycinki, ograniczymy eksport nieprzetworzonego drewna, a drewno będzie służyć przede wszystkim polskim przedsiębiorcom. Wprowadzimy zakaz spalania drewna w energetyce zawodowej.
- ▶ Ustanowimy społeczny nadzór nad lasami

A co po wyborach?



moratorium na
wycinki w
najcenniejszych
polskich lasach

Ogólnopolska
Narada o Lasach

lasy
aglomeracyjne

WZMOCNIENIE OCHRONY LASÓW WAŻNYCH SPOŁECZNIE WOKÓŁ MIAST

W OPARCIU O WYBRANE REKOMENDACJE I WYTYCZNE OGÓLNOPOLSKIEJ NARADY O LASACH

- ▶ Wyznaczanie lasów o wiodącej funkcji społecznej wokół 14 miast to pilotażowy proces zainicjowany przez Ministerstwo Klimatu i Środowiska. Zasady organizacji tego procesu oparto na wybranych rekomendacjach Ogólnopolskiej Narady o Lasach (ostateczna wersja wytycznych i rekomendacji ONoL dotyczyć będzie całego procesu wzmacniania lasów cennych przyrodniczo i ważnych społecznie i może odbiegać od niniejszego dokumentu), która stanowi powrót do procesu kompleksowej transformacji gospodarki leśnej, zapoczątkowanej w latach 2012-2015 opracowaniem założeń do Narodowego Programu Leśnego. Proces stanowi odpowiedź na potrzebę dialogu ze społeczeństwem na temat sposobu prowadzenia gospodarki leśnej. Odwołuje się również do najlepszych osiągnięć wielu pokoleń polskich leśników, przyrodników, naukowców i innych podmiotów działających na rzecz zrównoważonej gospodarki leśnej i ochrony ekosystemów leśnych.

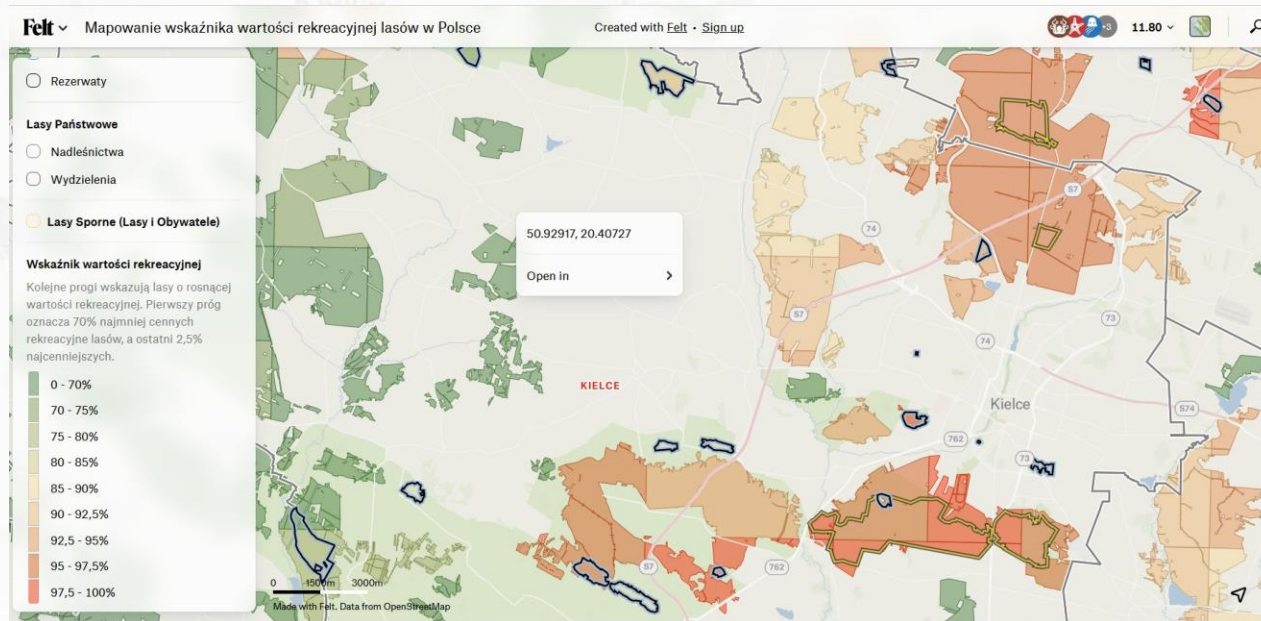
Konferencja prasowa MKiŚ z 30.07.24

- ▶ MKiŚ pracuje nad wyłączeniem z wycinki 20% najcenniejszych obszarów leśnych.
- ▶ 26 kwietnia 2024 r. MKiŚ poleciło Dyrektorowi Generalnemu Lasów Państwowych wzmocnić ochronę lasów o wiodącej funkcji społecznej wokół miast: Warszawa, Kraków, Gdańsk-Sopot-Gdynia, Wrocław, Łódź, Poznań, Katowice, Bydgoszcz, Toruń, Szczecin, Kielce, Bielsko Białe.
- ▶ Rozpoczęto opracowanie szczegółowych propozycji lasów o wiodącej funkcji społecznej.
- ▶ Przygotowywane są propozycje prowadzenia zmodyfikowanej gospodarki leśnej na określonych obszarach lasów o wiodącej funkcji społecznej (w ramach lokalnych zespołów ds. lasów społecznych). Propozycje te uwzględniać mają wytyczne Ogólnopolskiej Narady o Lasach.
- ▶ 30 lipca 2024 r. ministra Paulina Hennig-Kloska i wiceminister Mikołaj Dorożala poinformowali, że punktem wyjścia do utworzenia lasów społecznych jest tzw. Mapa Lasów Spornych stworzona przez organizacje pozarządowe. Mapa ilustruje obszary, gdzie w minionych latach społeczeństwo lokalne i aktywiści szczególnie mocno zabiegali o ochronę lasów, a wycinki budziły największe emocje i protesty społeczne.

Mapa wartości rekreacyjnej

<https://felt.com/map/Mapowanie-wskaznika-wartosci-rekreacyjnej-lasow-w-Polsce-vdf1vNM6R2Sj8nYpjaoU3A?loc=52.5686,21.6518,11.44z>

► i mapa lasów spornych



Made with Felt. Data from OpenStreetMap



Czy taki las jest społeczny?

Czy taki las jest społeczny?





► Czy taki las jest społeczny?

Czy taki las jest społeczny?



Czy taki las jest społeczny?



Aleksander Foltański był hutmistrzem i kasjerem warsztatów mechanicznych fabryki w Białogonie. Prawdopodobnie uczestniczył w spisku przygotowywanym przez księdza Piotra Ściegiennego, dla którego organizował produkcję broni i wyносił pieniądze z fabrycznej kasy. Gdy spisek wykryto, obawiając się rosyjskich represji popełnił samobójstwo na Górze Kolejowej w styczniu 1846 roku. Według ustnych przekazów został pochowany, tam gdzie go znaleziono. Nagrobek zachował się do dziś.



Czy taki las
jest
społeczny?



Czy taki las jest społeczny?

Nasz bór!

