



Spółeczna rola lasów Trójmiejskiego Parku Krajobrazowego wg planu ochrony

Anna Moś,
Pomorski Zespół Parków Krajobrazowych,
Oddział w Gdańsku – Trójmiejski Park Krajobrazowy



DZIENNIK URZĘDOWY

WOJEWÓDZTWA POMORSKIEGO

Gdańsk, dnia 16.11.2022 r.

Poz. 4268

UCHWAŁA NR 583/XLVII/22
SEJMIKU WOJEWÓDZTWA POMORSKIEGO

z dnia 24 października 2022 r.

w sprawie ustanowienia planu ochrony dla Trójmiejskiego Parku Krajobrazowego.

Podpisany przez:
Jacek Zbigniew Karpinski
Data: 16.11.2022 16:13:17



- 3) ochronę terenów o specjalnym znaczeniu społecznym ze względu na istotne dla społeczeństwa walory krajobrazowe i rekreacyjne, przez:
 - a) pielęgnowanie i rozwój walorów krajobrazowych lasu, w tym:
 - wrażenia wizualnej naturalności lasu, w tym bogactwa elementów postrzeganych jako naturalne (drzewa stare i grube, drzewa biocenotyczne, drzewa martwe) i ograniczenia do niezbędnego minimum elementów antropogenicznych (w tym drogi i szlaki zrywkowe),
 - różnorodności strukturalnej i wizualnej,
 - trwałych i sezonowych aspektów sensorycznych,
 - b) realizację prac leśnych w sposób minimalizujący ich uciążliwość społeczną dla osób korzystających z lasu,
 - c) minimalizację stosowania grodzień.

90% Parku- lasy
z czego 95% LP



Z zagrożeń:

Zatwierdzony dla nadleśnictwa Gdańsk plan urządzenia lasu, zakładający dążenie do obniżenia średniego wieku drzewostanów oraz zmniejszenie w skali Parku udziału zwartych drzewostanów dojrzałych i starych na rzecz drzewostanów w fazie odnawiania cięciami częściowymi, przerębowymi i gniazdowymi.

Zmniejszenie się w skali Parku udziału drzewostanów i drzew starych wskutek prowadzonej gospodarki leśnej – wymiany pokoleń lasu.

Niewystarczająca ilość płatów żyznych i kwaśnych buczyn oraz kwaśnych dąbrów w terminalnej fazie rozwojowej

Potencjalne ryzyko przypadkowego zniszczenia cennych elementów przyrody nieożywionej i ożywionej lub wartości kulturowych podczas prac w ekosystemach leśnych.

Potencjalne zmniejszenie ilości mikrosiedlisk nadrzewnych, w tym martwego drewna różnych form.



Skutki:

Pogorszenie stanu siedlisk gatunków roślin, grzybów i zwierząt związanych ze starymi lasami oraz zmiana fizjonomii dominującego krajobrazu leśnego Parku z „krajobrazu starodrzewiowego” na „krajobraz lasu odnawianego”.

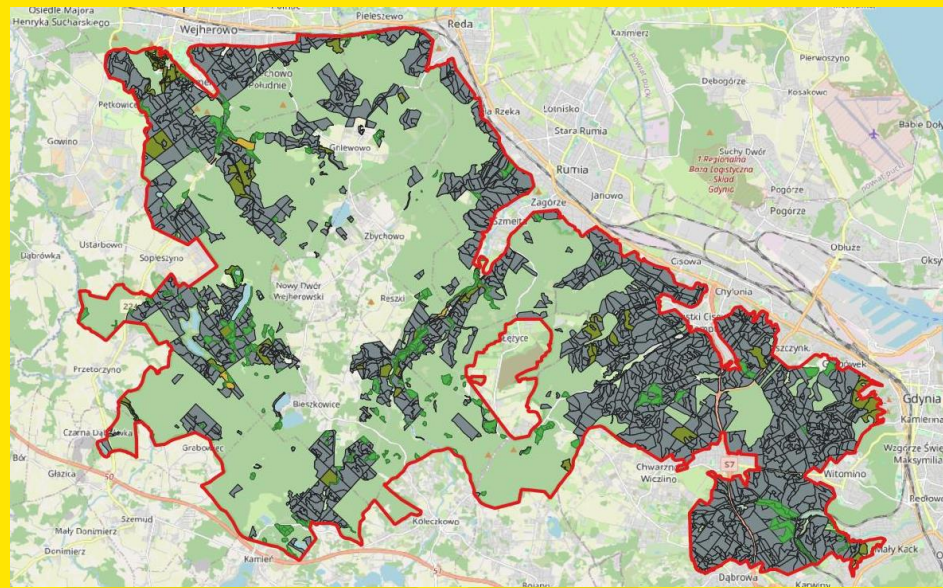
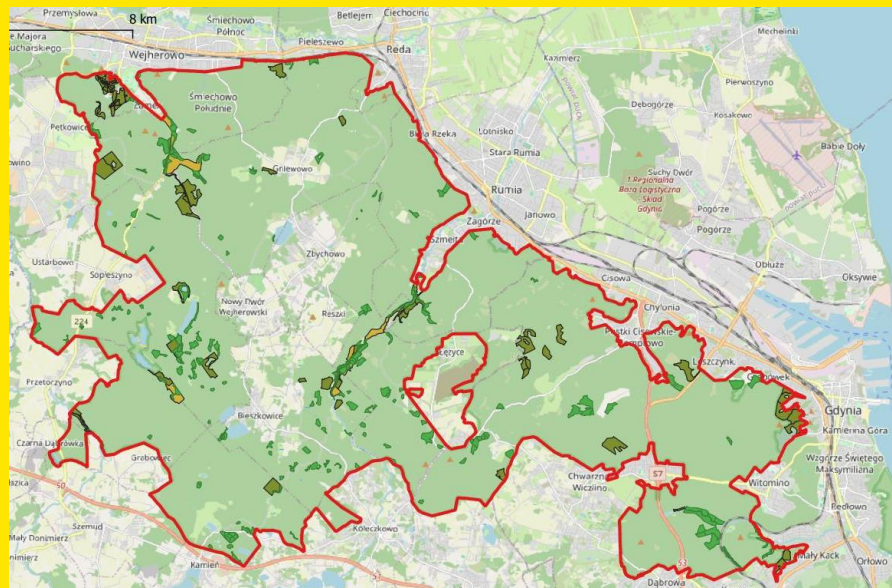
Uwarunkowania:

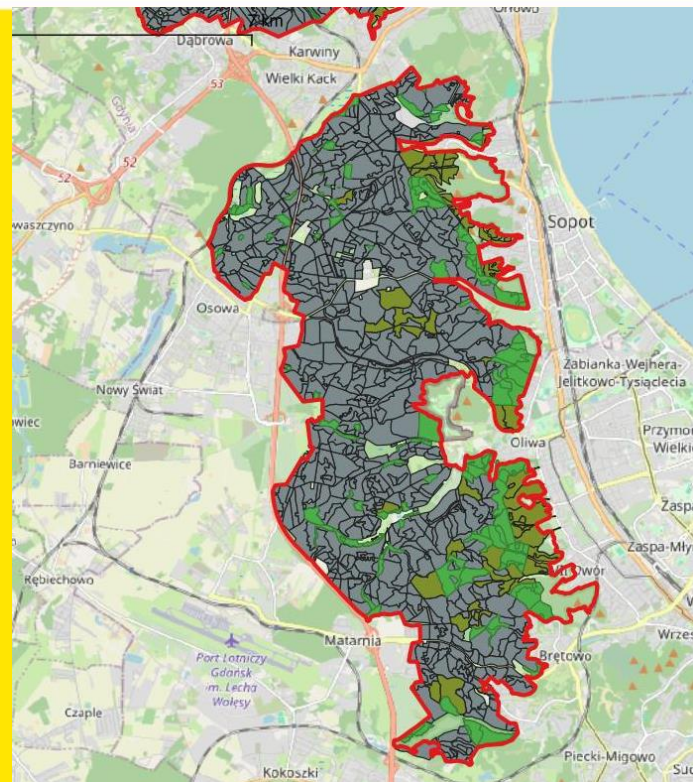
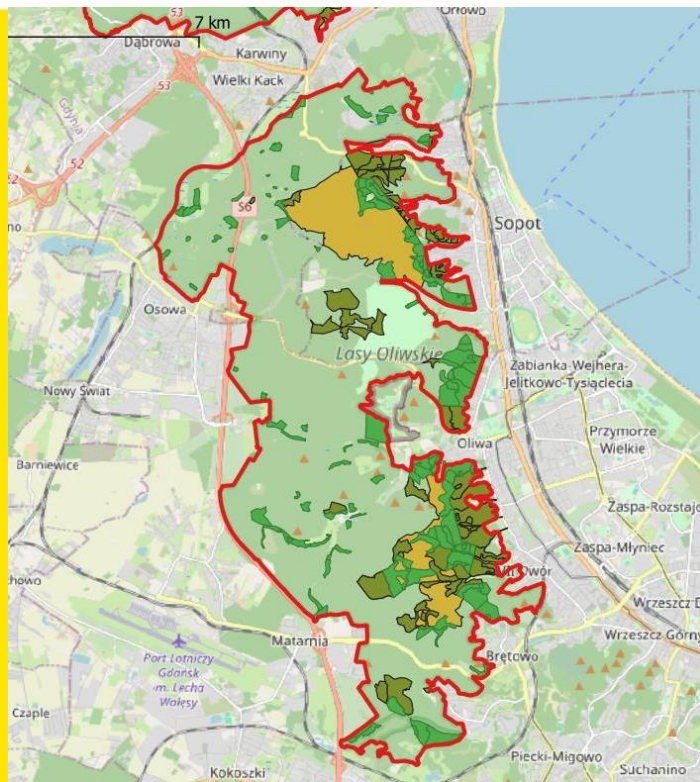
niemożność pełnej integracji aspektów przyrodniczych i społecznych z typowym modelem „wielofunkcyjnej” gospodarki leśnej obowiązującym w LP, wynikająca ze struktury wiekowej drzewostanów, w lasach użytkowanych rębnie wymuszającej znaczny areał cięć i istotne zmiany „dynamicznego krajobrazu leśnego” Parku polegające na ograniczeniu krajobrazów z dominacją starodrzewi na rzecz krajobrazów lasu odnowionego, co może prowadzić do ograniczenia występowania niektórych rzadkich i zagrożonych gatunków, ale także utraty walorów krajobrazowych i wartości lasu dla funkcji społecznych

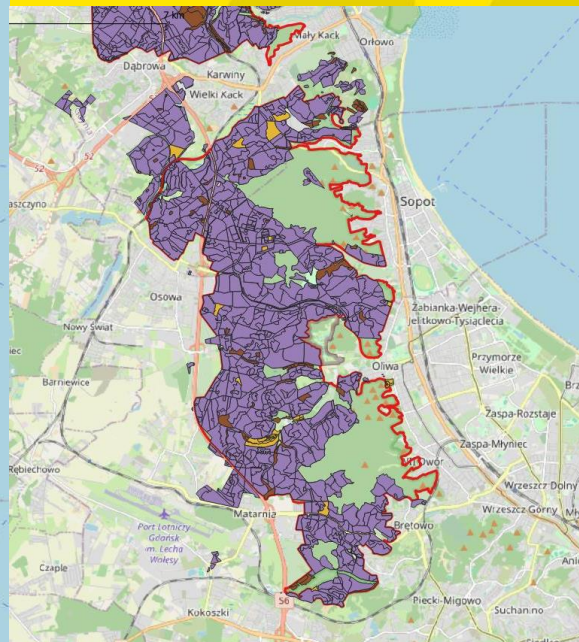
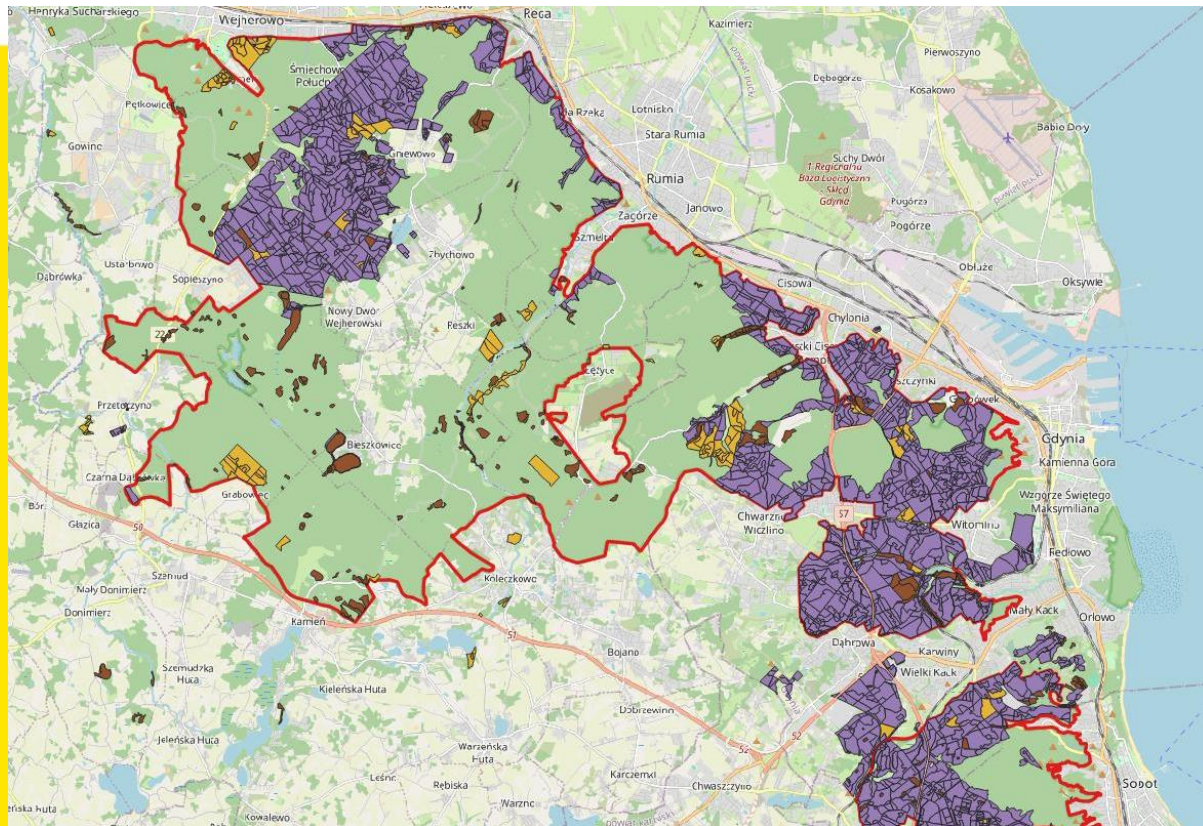


Koncepcja ochrony w kilku słowach i obrazkach:

- Naturalne procesy na fragmentach lasu (bez pozyskania: drzewostany referencyjne, rekomendowane rezerваты przyrody),
- Indywidualne potrzeby hodowlano-ochronne (strefa BM I 3) – dominacja optymalnej i obecność terminalnej fazy drzewostanów + kryteria!
- Strefowanie (w tym funkcja przyrodnicza i społeczna – BK_I_2abc)
- Unaturalnienie lasów na całej powierzchni
- Ochrona elementów przyrody i kultury na całej powierzchni

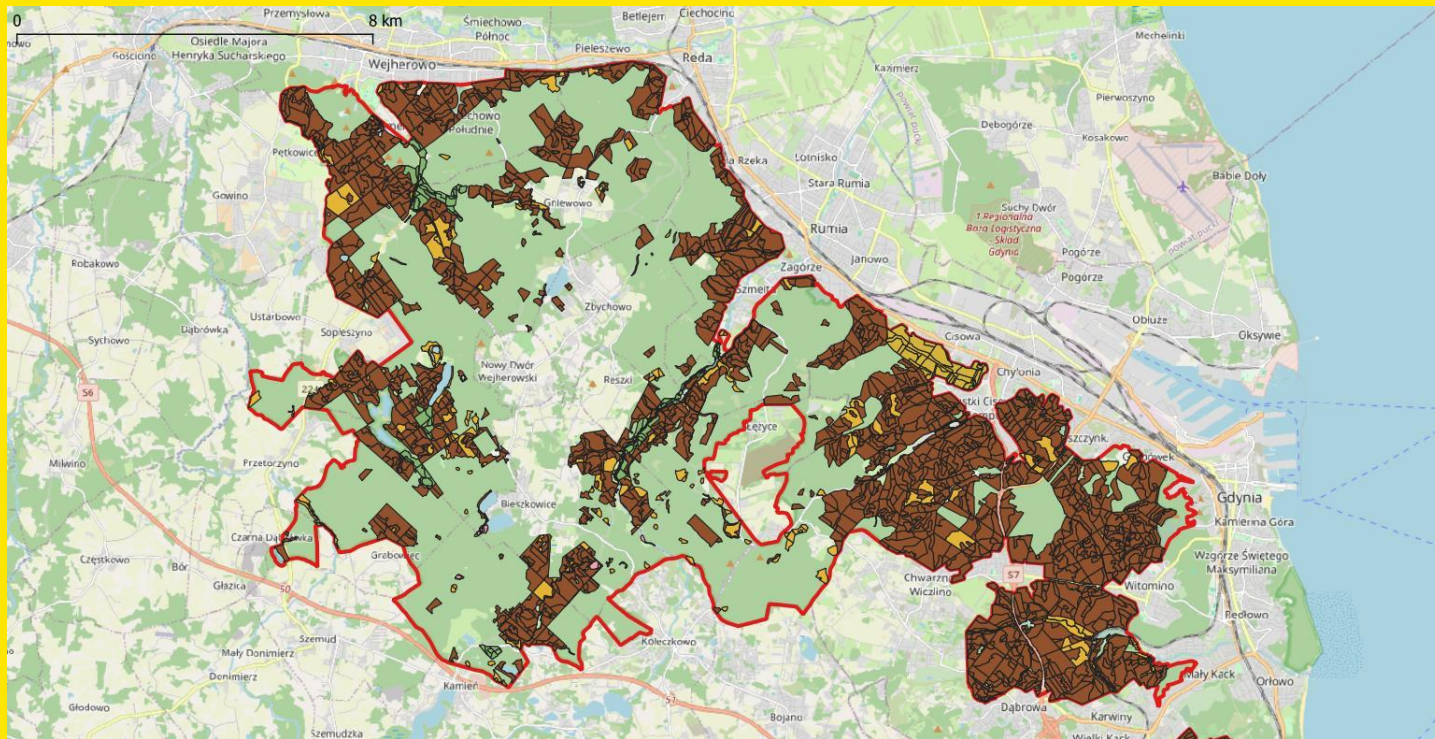




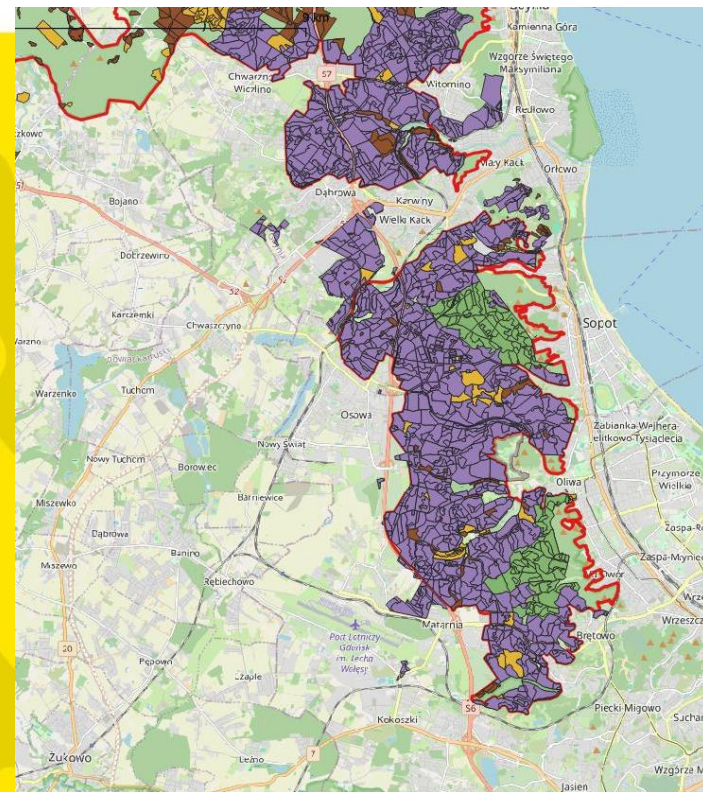
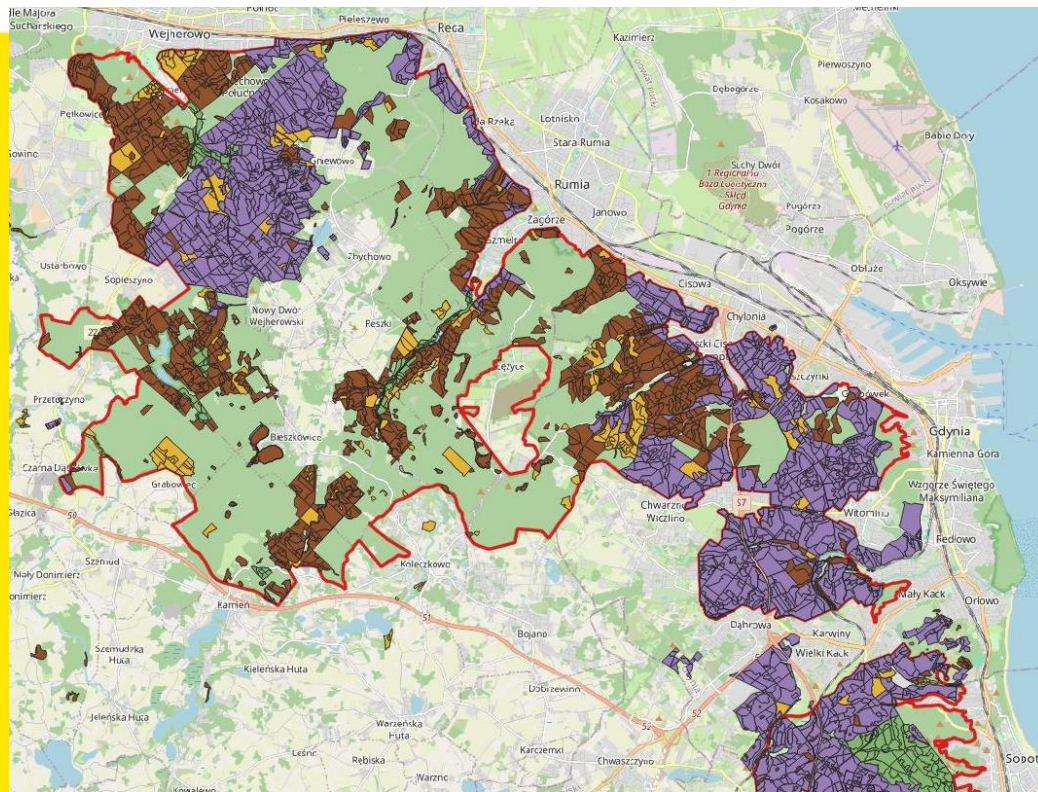




Koncepcja lasów o wiodącej funkcji społecznej - inspiracje z PO TPK









Dziękuję za uwagę

